

Route de Lausanne

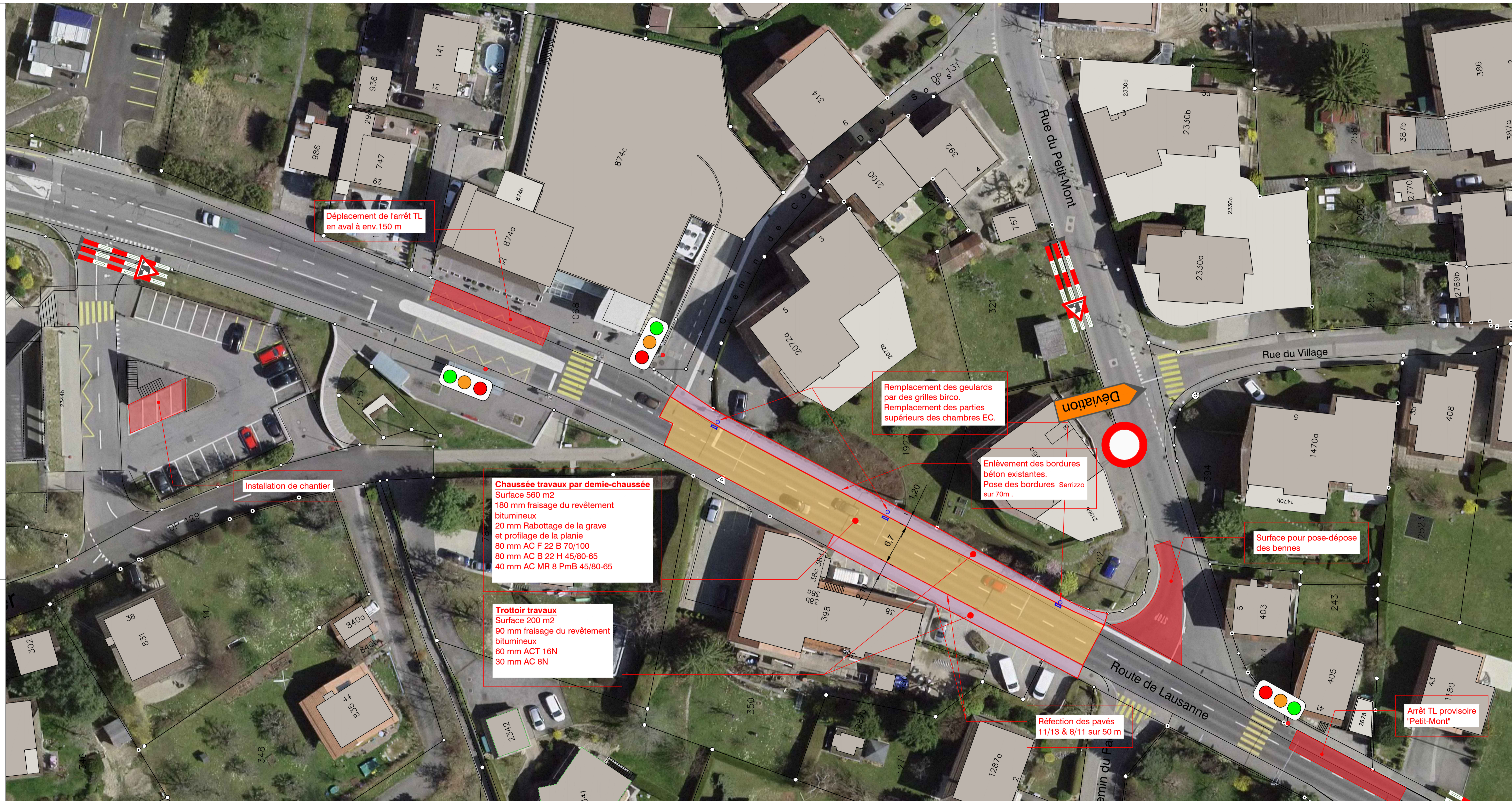
Réfection de la Chaussée

Situation

Excécution

Affaire n°	2023-4	Echelle	1:200	Dessiné	17.05.2023 Y.Vuagniaux
Plan n°	600	Format	840 x 297	Contrôlé	17.05.2023 V.Porchet

Indice	Date	Dessiné	Contrôlé	Description des modifications
a				
b				
c				
d				
e				



Déplacement de l'arrêt TL en aval à env.150 m

Installation de chantier

Chaussée travaux par demie-chaussée
Surface 560 m²
180 mm fraisage du revêtement bitumineux
20 mm Rabottage de la grave et profilage de la planie
80 mm AC F 22 B 70/100
80 mm AC B 22 H 45/80-65
40 mm AC MR 8 PmB 45/80-65

Trottoir travaux
Surface 200 m²
90 mm fraisage du revêtement bitumineux
60 mm ACT 16N
30 mm AC 8N

Remplacement des geulards par des grilles birco.
Remplacement des parties supérieures des chambres EC.

Enlèvement des bordures béton existantes.
Pose des bordures Serrizzo sur 70m.

Surface pour pose-dépose des bennes

Réfection des pavés 11/13 & 8/11 sur 50 m

Arrêt TL provisoire "Petit-Mont"

Déviaton