



## ***Ligne tl54***

### ***Projet arrêt de bus « Planches »***

**27 janvier 2026**

## Ordre du jour

- ❖ *Présentations des personnes présentes – commune, tl, canton, mandataire externe*
- ❖ *Développement du processus jusqu'à aujourd'hui*
- ❖ *Historique et variantes*
- ❖ *Proposition soumise à la DGMR*
- ❖ *Calendrier prévisionnel*
- ❖ *Questions & Echanges*

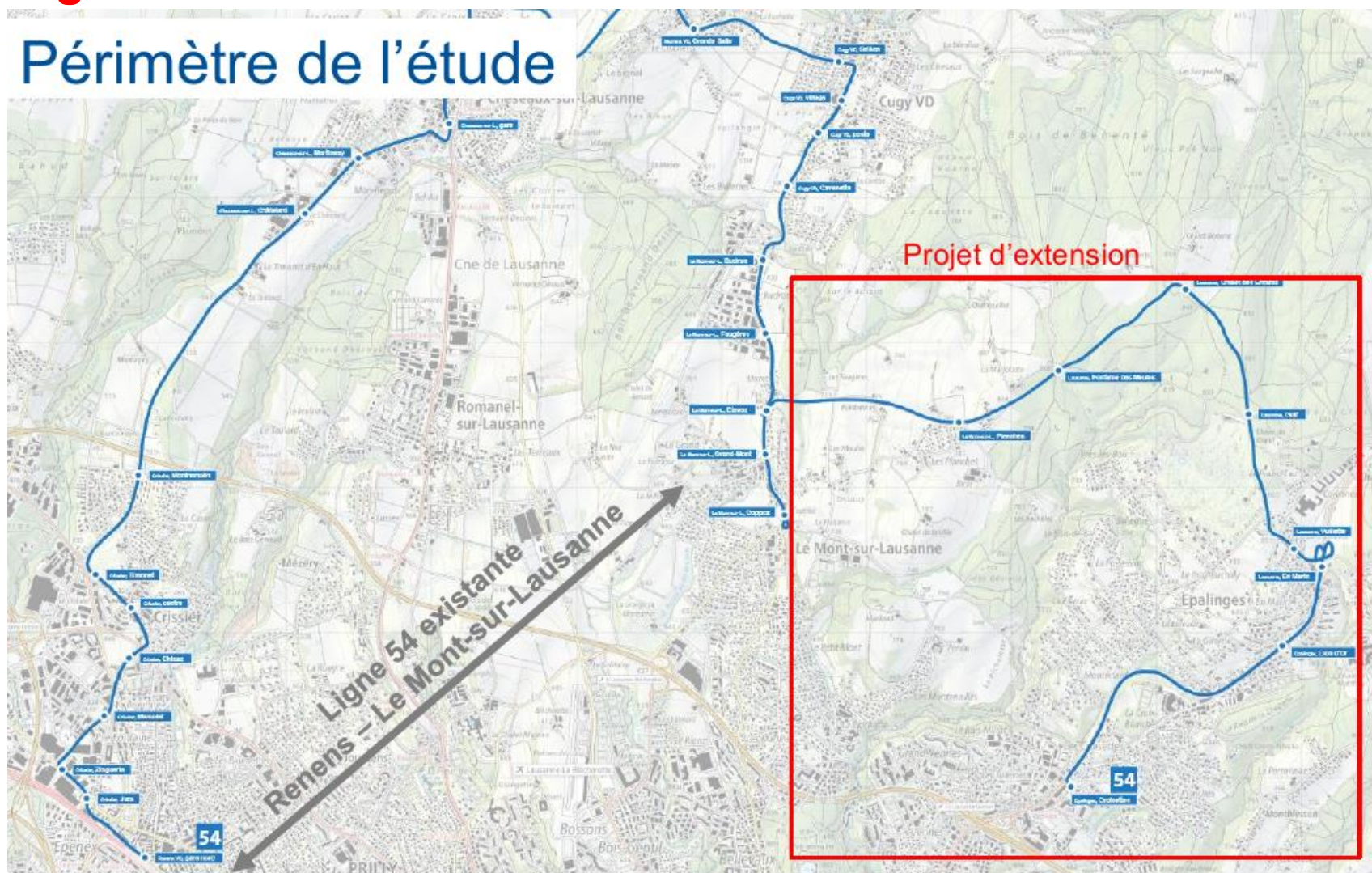
# Présentations – Déroulement de la séance

Commune du Mont-sur- Lausanne	Nadège Longchamp	Municipale Infrastructures et Mobilité
	Jean-Marie Urfer	Municipal, Education, culture et proximité
	Lourdes Matas Montejo	Cheffe de service Infrastructures et Mobilité
	Daniel Ladrière	Technicien, Infrastructures et Mobilité
TL	Frédéric Bründler	Chef de projet conception offre et développement de l'offre & grands projets
	Samuel Fréchet	Responsable développement de l'offre pluriannuelle
Canton DGMR	Céline Baumgartner	Voyère
	Javier Gonçalves	Inspecteur de la signalisation
Bureau externe	Olivier Viscardi	Bureau Chevalier SA, Ingénieur civil HES, chef de projet

# Développement du processus jusqu'à aujourd'hui

- **Automne 2023**
  - *Annonce subventions cantonales pour un éventuel prolongement – Canton et TL*
- **Été 2024 – printemps 2025 – Rencontres : TL, DGMR**
  - *Discussions et rencontres avec la DGMR – Choix de la variante*
  - *Développement du projet en tenant compte des contraintes et de la sécurité*
- **Été 2025**
  - *Rencontres avec les propriétaires directs*
  - *Envoi du projet à la DGMR pour validation auprès des différents services cantonaux*
- **Décembre 2025 – DGMR**
  - *Prolongement de la ligne t154 depuis le Grand-Mont jusqu'au M2 à Epalinges*
  - *Réception du projet en retour avec validation demandant de petits ajustements liées à la signalisation*
- **Janvier 2026 – Informations**
  - *Rencontre avec les propriétaires directs*
  - *Présentation du projet aux habitants de la commune*

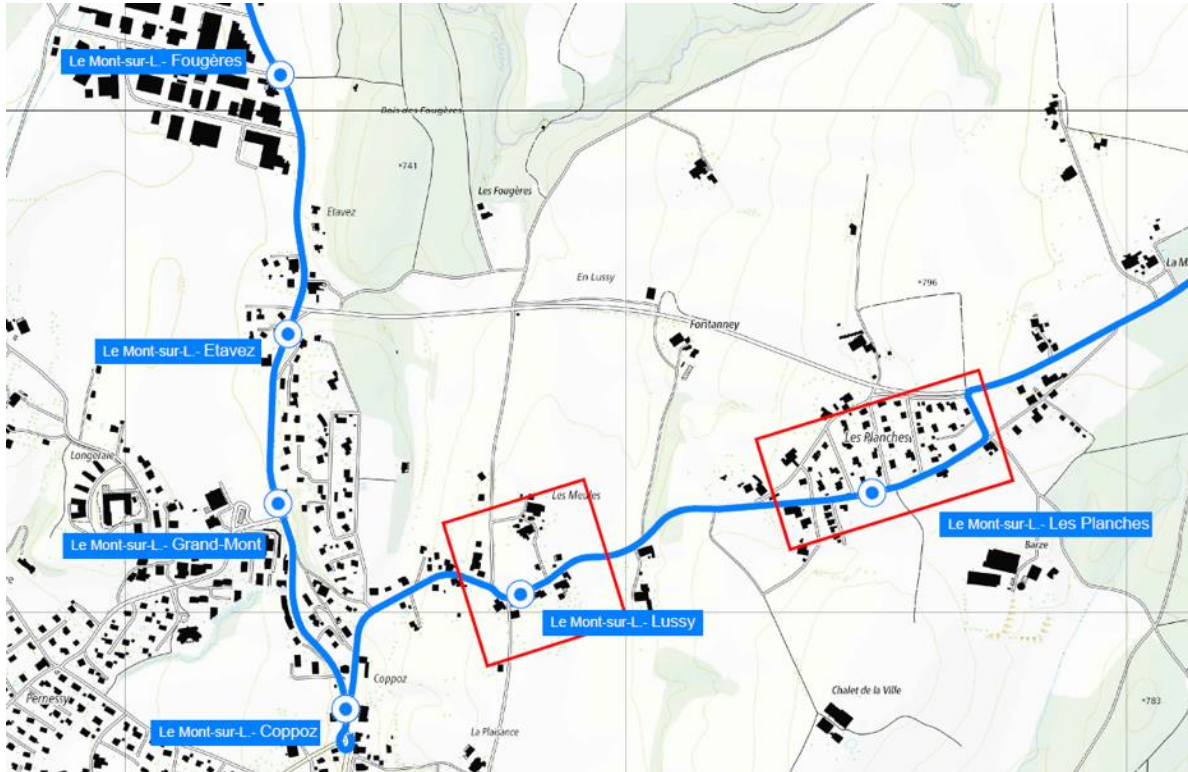
# Trajet de la ligne t154



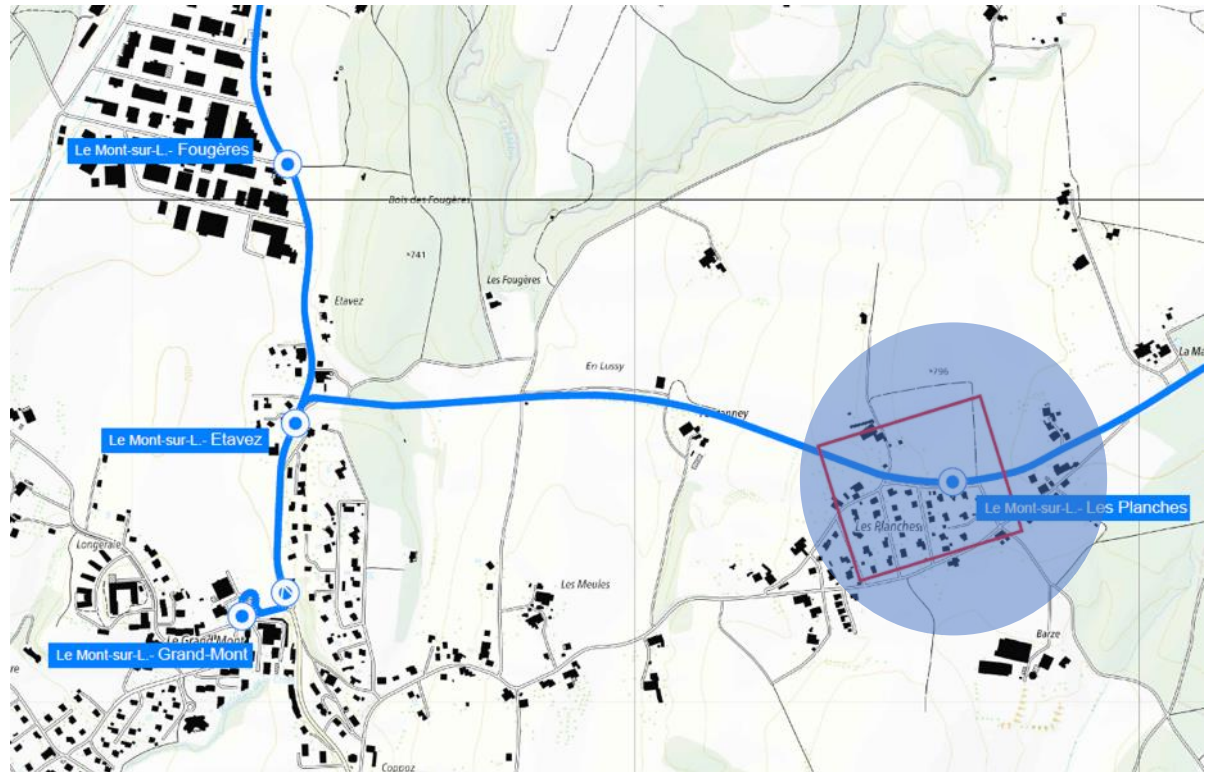
# Historique et variantes

## 2 variantes étudiées

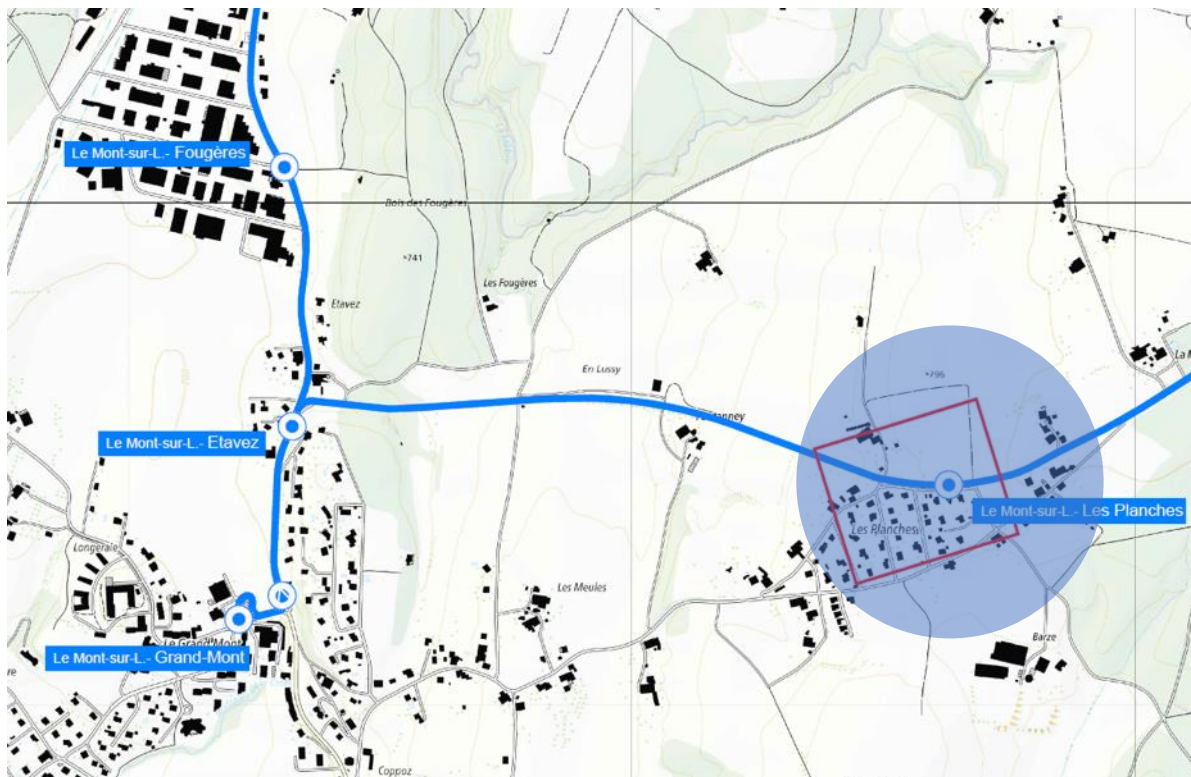
### 1ère variante



### 2ème variante



## Variante retenue



## Raisons du choix

- ❖ *Compatibilité de l'infrastructure routière avec les contraintes d'exploitation de la ligne;*
- ❖ *Cette variante fait l'objet d'une participation financière du Canton;*
- ❖ *L'efficacité des travaux requis permet d'assurer une mise en exploitation dans les meilleurs délais*
- ❖ *Cet arrêt permet de desservir le hameau avec un arrêt à moins de 300 mètres environ*

# 1<sup>ère</sup> Variante de parcours sur la route du Chalet-à-Gobet



## 1<sup>ère</sup> Variante de parcours sur la route du Chalet-à-Gobet



### Contraintes de la variante

- ❖ *Emprise importante sur du terrain agricole*
- ❖ *Conditions insuffisantes de visibilité pour la traversée piétonne.*
- ❖ *Blocage de la circulation car arrêts bloquants*
- ❖ *Franchissements dangereux de la ligne médiane par les véhicules légers pour éviter le bus à l'arrêt*

## 2ème Variante de parcours sur la route du Chalet-à-Gobet



# 2ème Variante de parcours sur la route du Chalet-à-Gobet

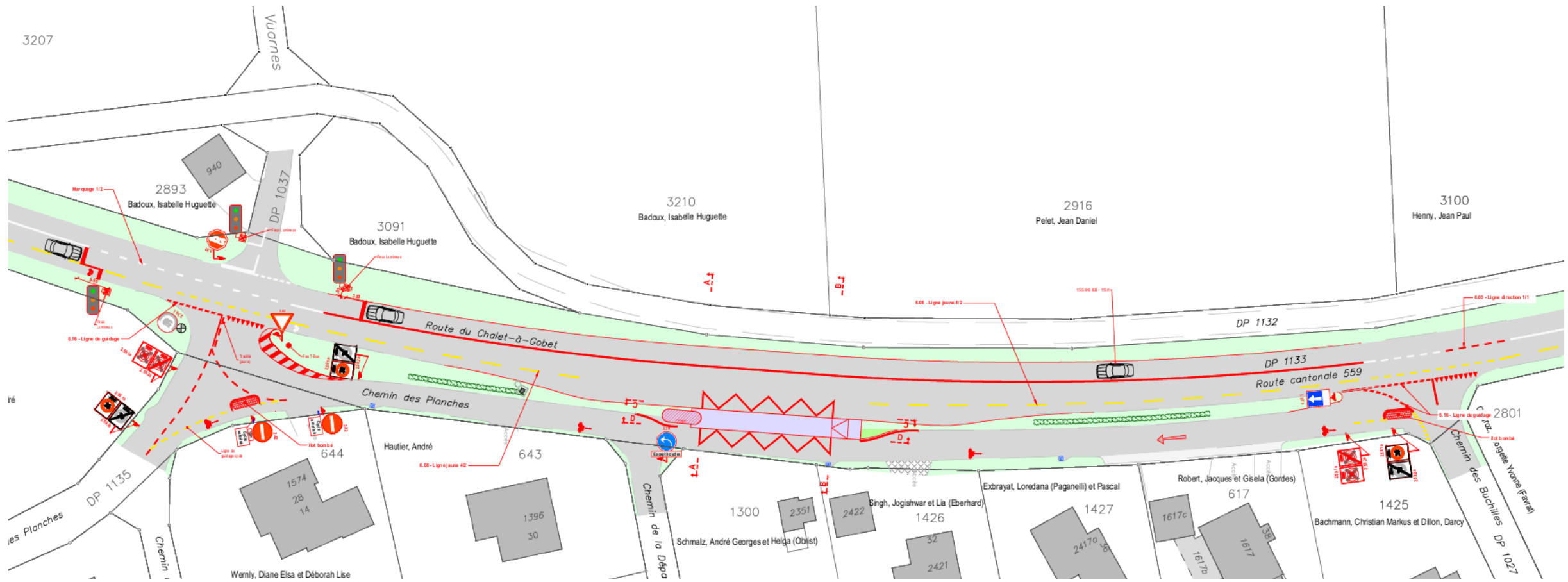
## Proposition soumise à la DGMR



## Choix de la variante

- ❖ Sécurité des usagers
- ❖ Pas de prise de risque pour traverser la route cantonale
- ❖ Assure une circulation fluide
- ❖ Emprise uniquement sur le domaine public cantonal et communal

# Signalisation et marquage



## Calendrier prévisionnel

- ❖ Mise à l'enquête publication FAO : février 2026
- ❖ Appel d'offre (marché public ouvert) : février – mars 2026
- ❖ Préavis au Conseil communal pour l'obtention du crédit d'ouvrage : juin 2026
- ❖ Démarrage des travaux : juillet 2026 (durée estimée 8-10 mois)
- ❖ Mise en service : printemps 2027 (sous réserve de l'avancement des travaux)

# Echanges et questions



*Merci de votre attention*