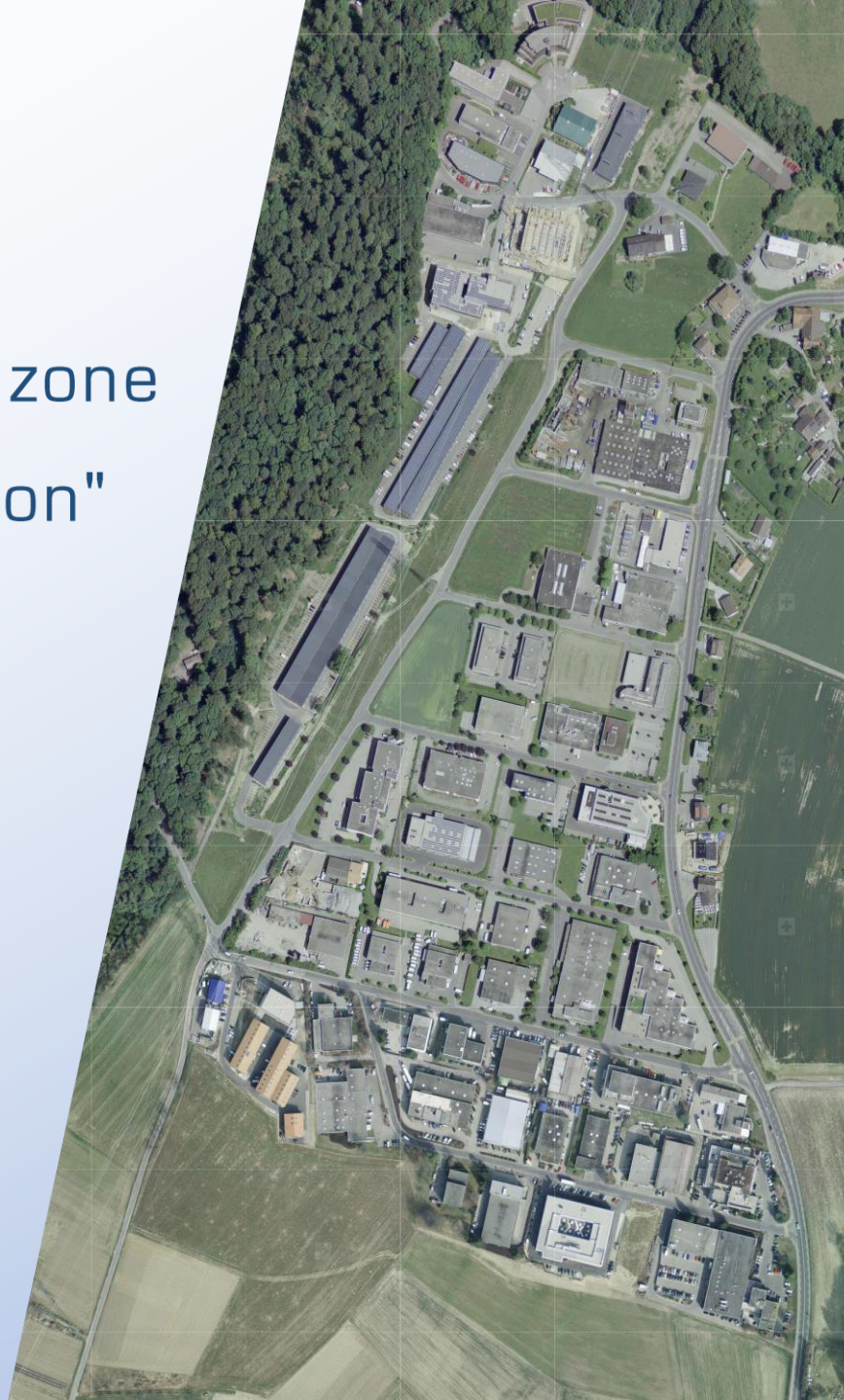


## Plan de mobilité de la zone industrielle "En Budron"



Nom et tampon de l'entreprise:.....

Nom de la personne responsable:.....

1) Notre entreprise est favorable à la mise en place d'un plan de mobilité sur le site En Budron:

oui  non

2) Avez-vous constaté des problèmes d'accessibilité à votre entreprise?

oui  non

a. si oui, lesquels?

i. ....

ii. ....

iii. ....

iv. ....

v. ....

3) Avez-vous déjà mis en place des mesures pour soutenir la mobilité de vos employé-e-s?

oui  non

a. si oui, lesquelles?

i. ....

ii. ....

iii. ....

iv. ....

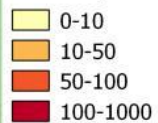
v. ....

4) Remarques et suggestions:

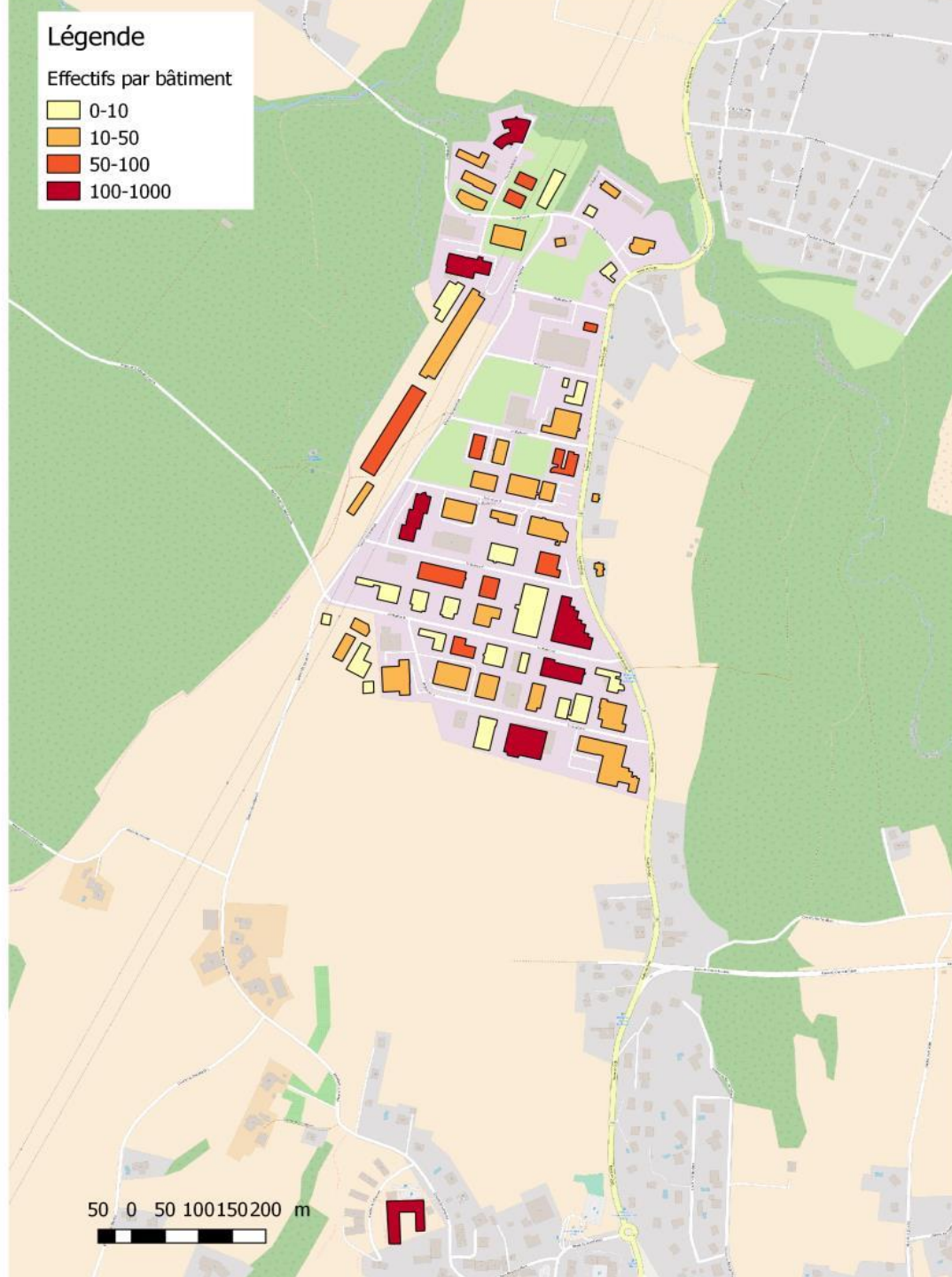
.....  
.....  
.....

## Légende

Effectifs par bâtiment

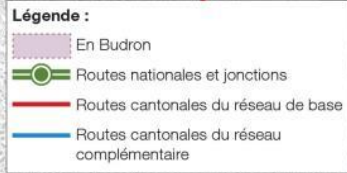
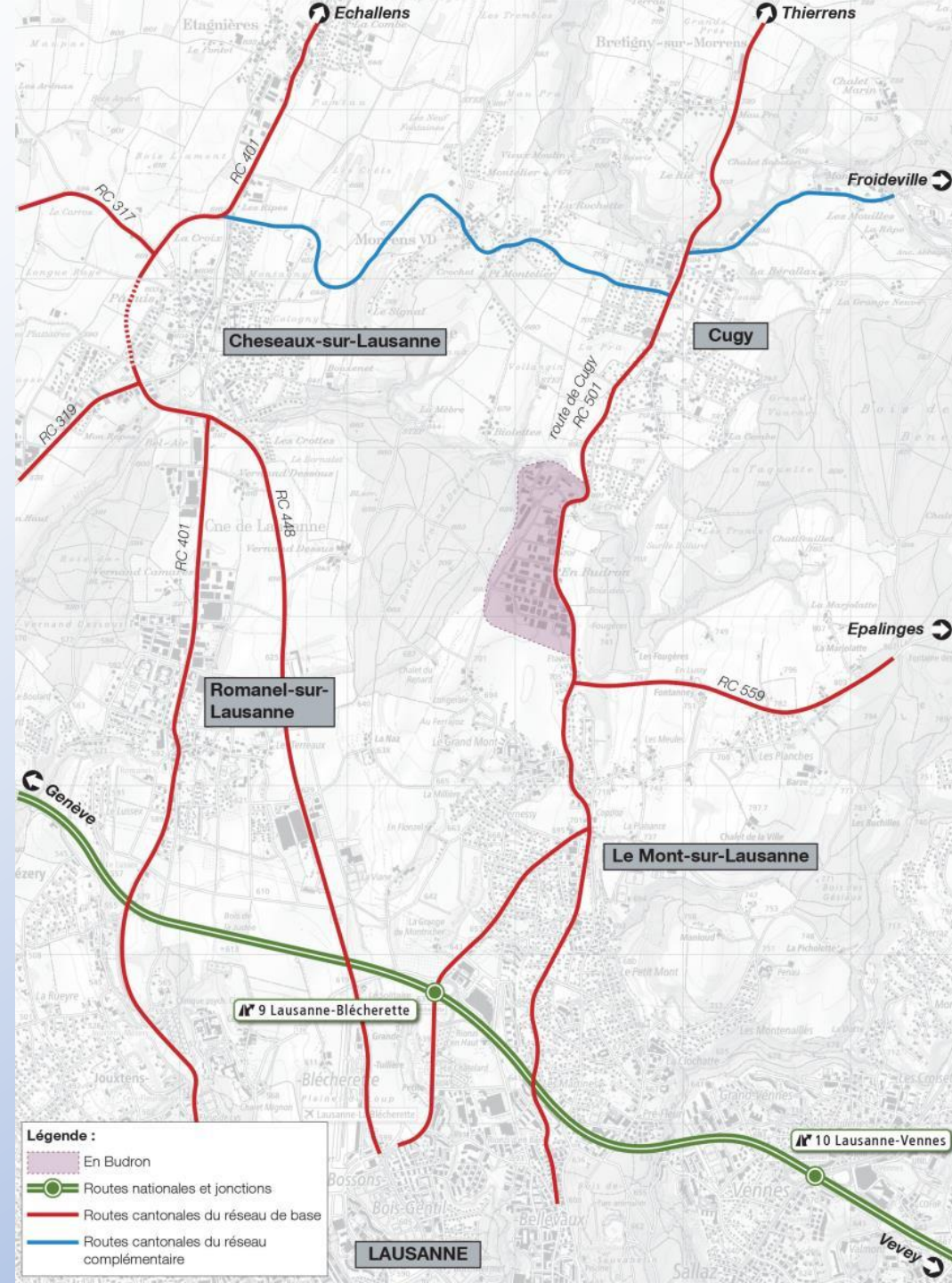
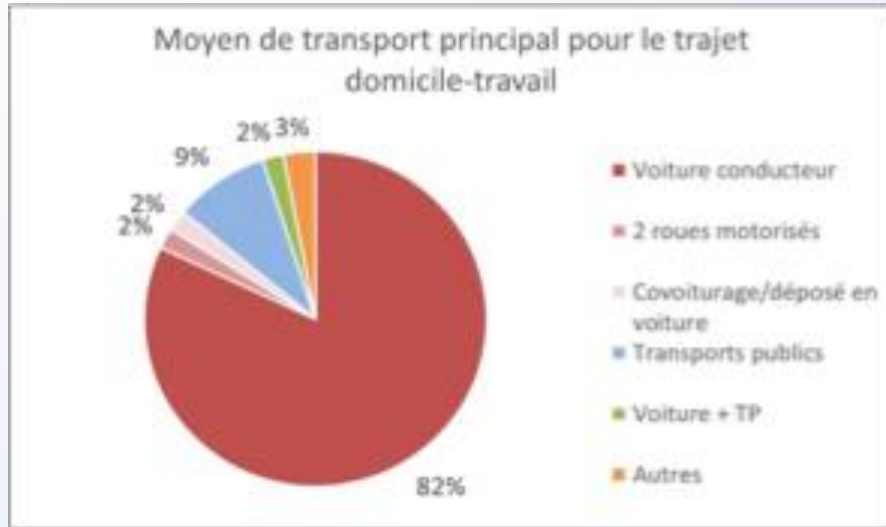


Principaux enseignements  
du diagnostic

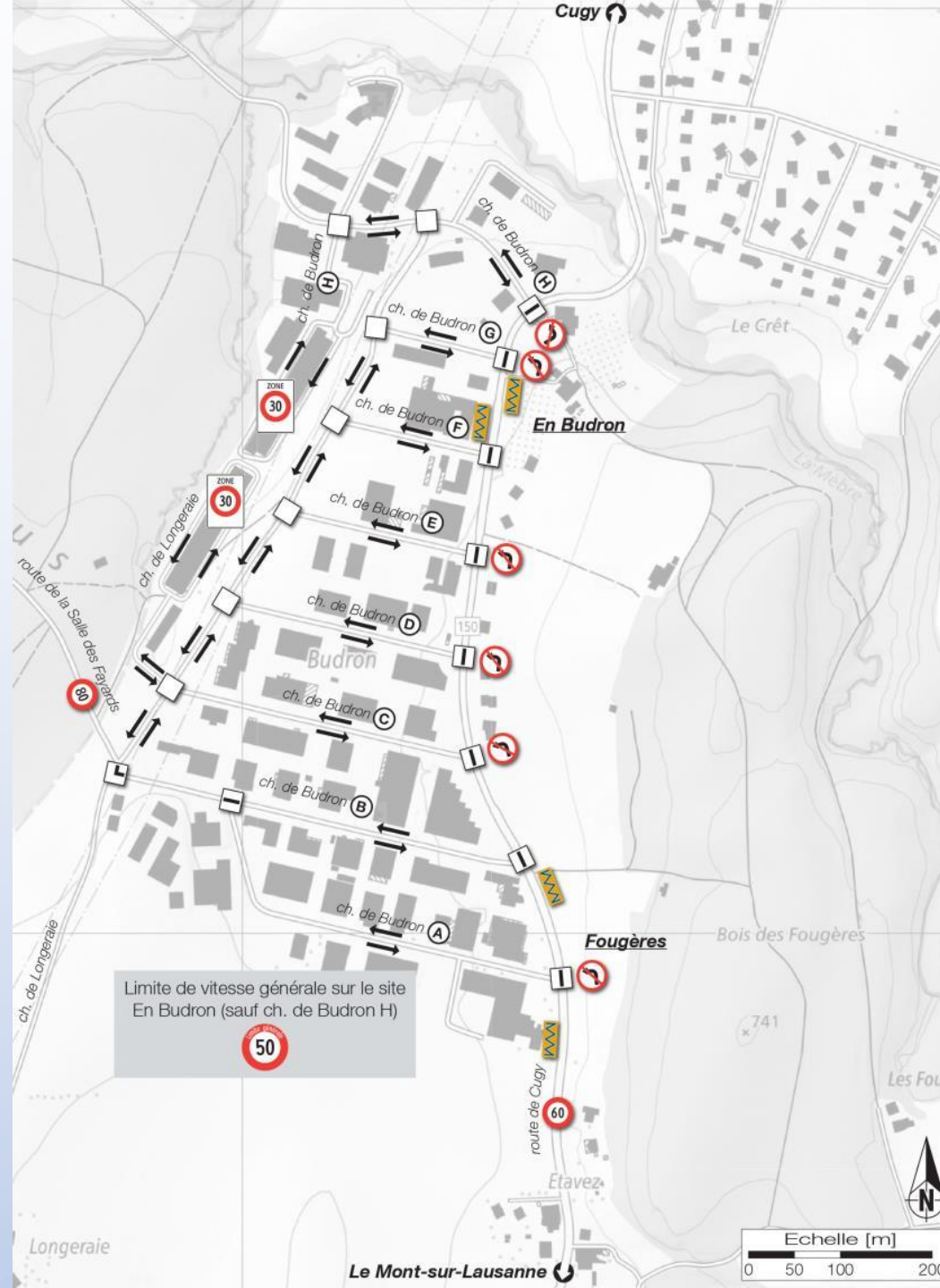


## Résumé des données récoltées pour réaliser le diagnostic

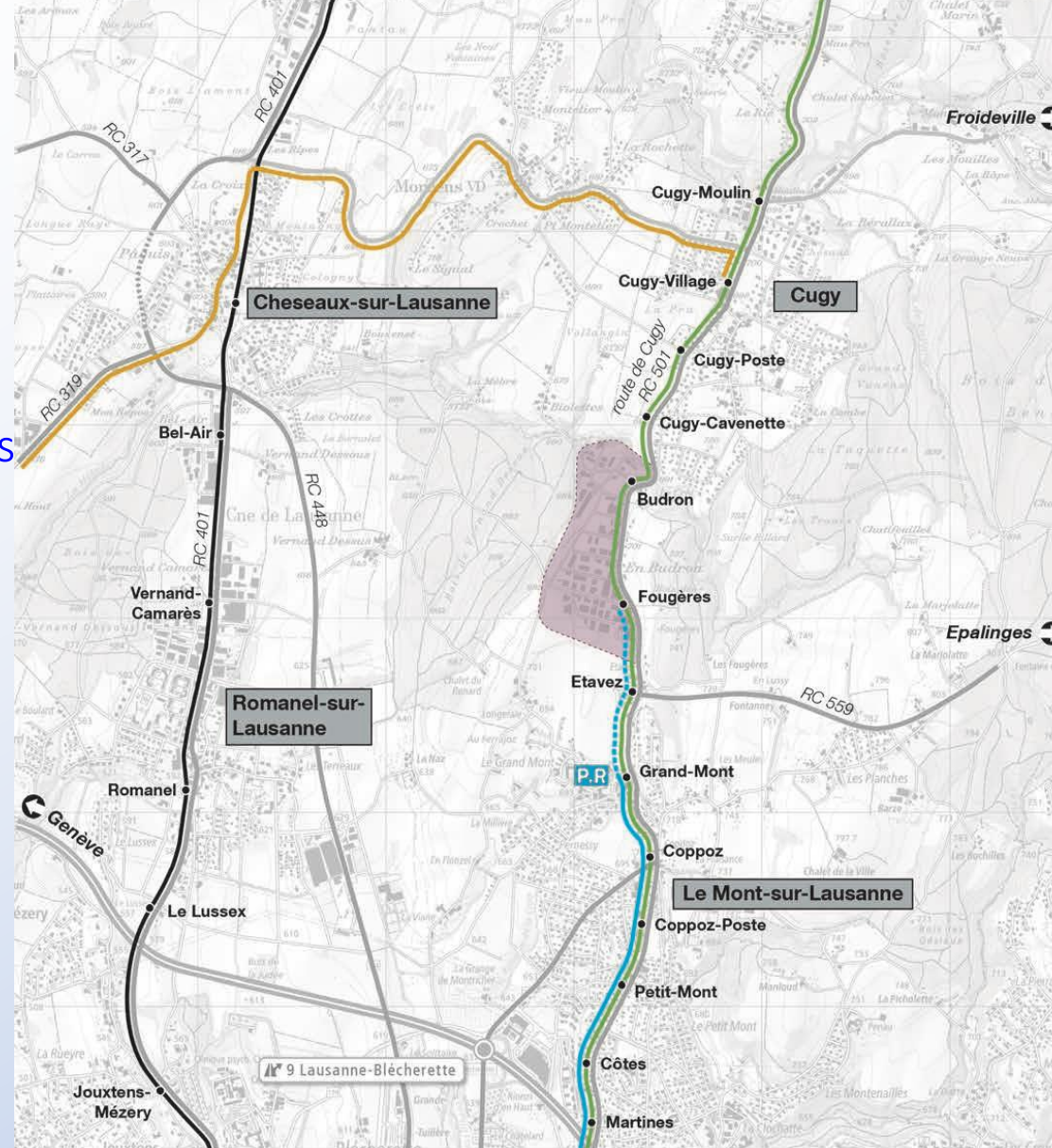
- **Enquête auprès des entreprises:** diffusion par mail puis relance téléphonique, 50 entreprises, soit un taux de réponse d'environ 20% représentant 827 employés.
- **Enquête auprès des collaborateurs:** diffusion sous forme de formulaire internet et papier, 399 employés ayant répondu complètement au questionnaire, soit un taux de réponse de 15%.
- **Recensement des entreprises du Mont-sur-Lausanne,** transmis par les services techniques de la commune et comportant les principales informations des entreprises : adresse, effectifs, secteur d'activité,...



## Accessibilité locale au site "En Budron"

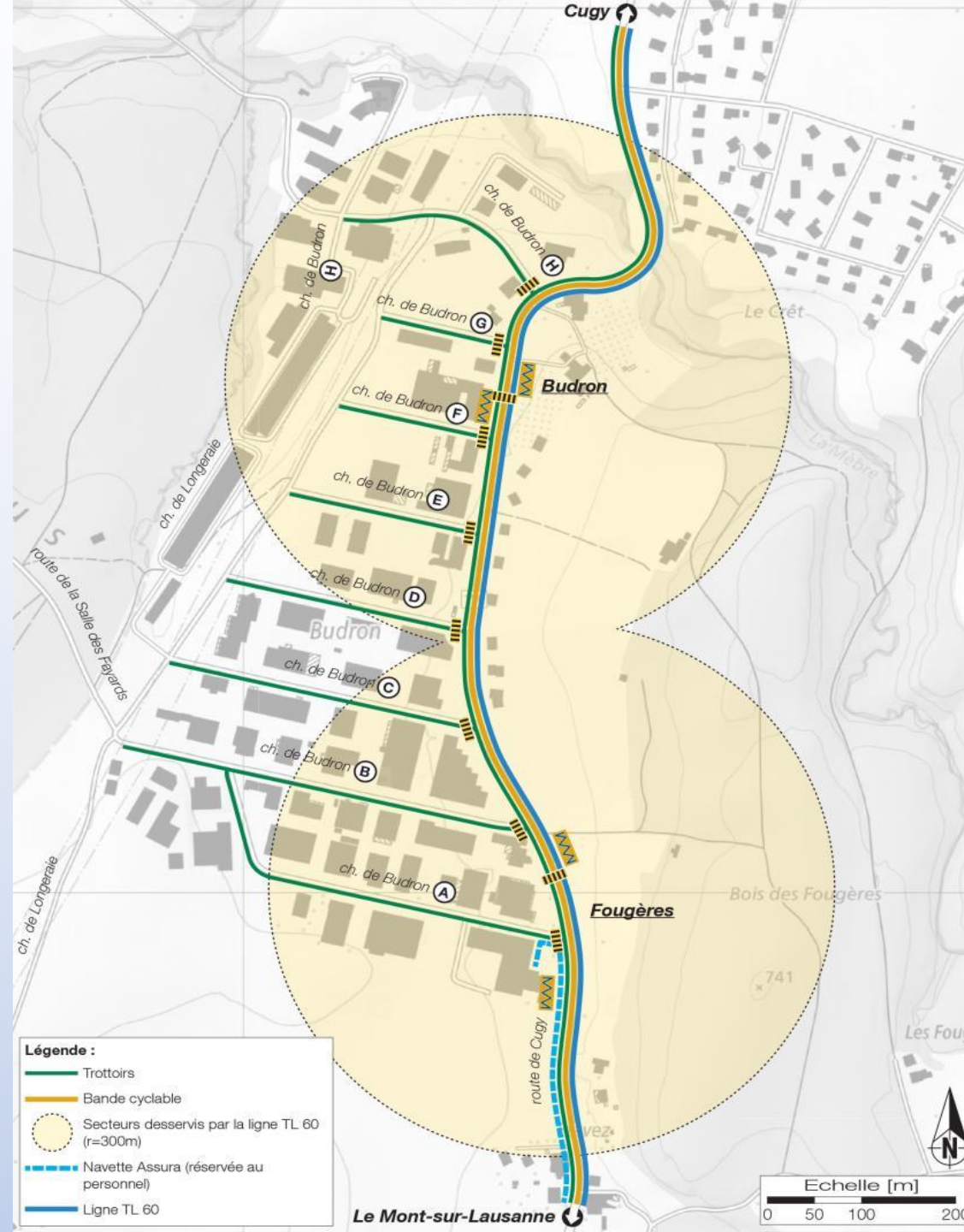


## Accessibilité en transports publics



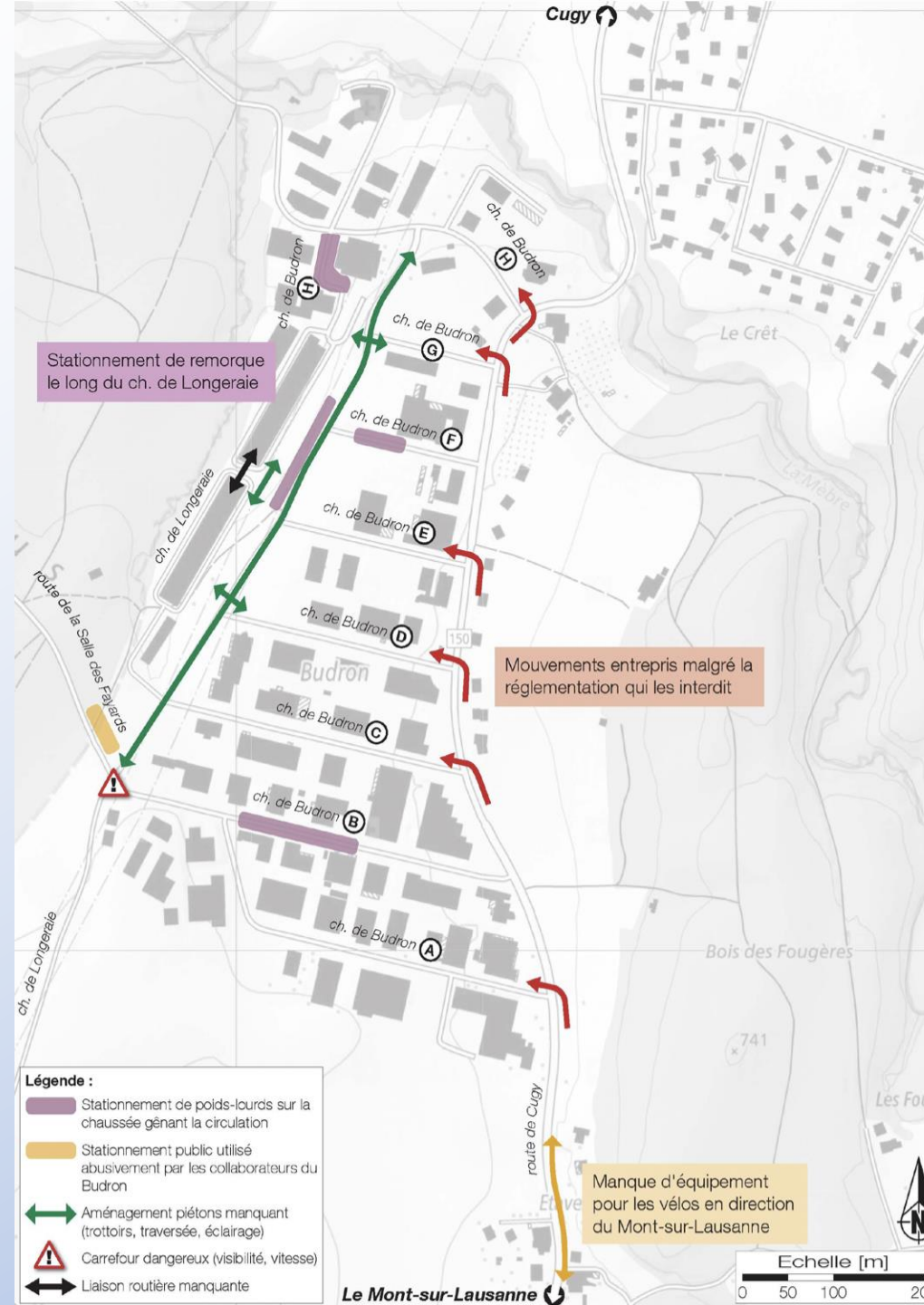
Légende :	Fréquences des lignes de transports publics :			
	Heures de pointe	Heures creuses	Midi	
En Budron				
Ligne de bus 60	15'	30'	30'	dép. vers Cugy : 11h55 - 12h25 - 12h55 dép. vers Le Mont-s/L. : 12h03 - 12h33 ret. de Cugy : 13h03 - 13h33 ret. de Le Mont-s/L. : 13h25 - 13h55
Ligne de bus 8	10'	10'	10'	
Chemin de fer Lausanne-Echallens-Bercher - LEB	15'	15'	15'	
Ligne CarPostal 415	45'	~2h'	~2h'	
Navette Assura (réservée au pèrsonnel)				
• Arrêt / halte de transports publics				

## Accessibilité locale en transports publics et mode doux





## Dysfonctionnements



Plusieurs entreprises ont d'ores-et-déjà mis en place des mesures destinées à améliorer la mobilité de leurs collaborateurs, comme la mise à disposition d'un véhicule de fonction, une contribution financière à l'abonnement aux transports publics ou des mesures incitatives au covoiturage. L'entreprise ASSURA, qui dispose de deux établissements sur le site, a mis en place une navette destinée à ses salariés depuis le Grand-Mont.

**Fig.10** Les enquêtes réalisées lors du diagnostic ont montré qu'une partie importante des employés étaient potentiellement intéressée par un changement de pratiques pour leurs déplacements domicile-travail, ce qui montre une prise de conscience et une mobilisation des collaborateurs sur ce sujet, autant de signes très positifs pour les phases d'élaboration du plan de mobilité.

**Fig.11-12** Le contexte semble favorable à une augmentation de l'utilisation des transports publics pour des déplacements domicile-travail. Environ un quart des collaborateurs réside en effet dans les communes voisines de la zone industrielle (le Mont-sur-Lausanne, Cugy, Echallens et Lausanne) et les heures d'accès aux entreprises sont très majoritairement concentrées sur les quelques heures de pointe du matin et du soir. Enfin, plus d'un tiers des employés se déclare prêt à renoncer à la voiture pour leur déplacement quotidien domicile-travail.

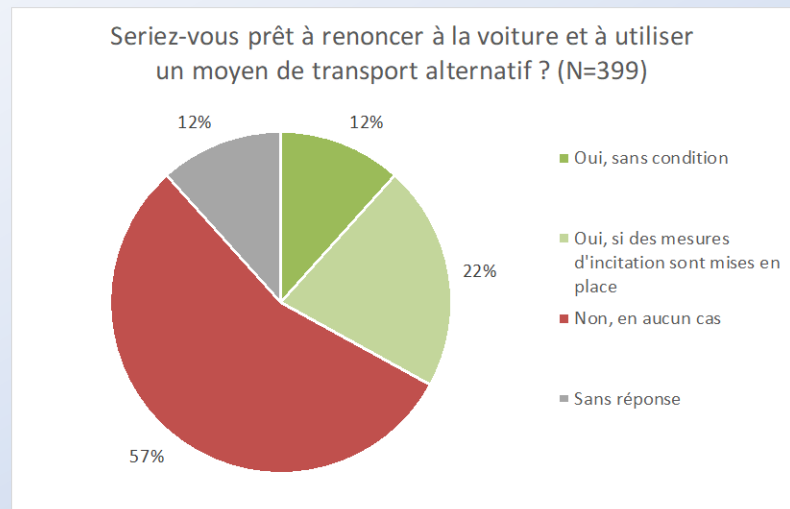


Figure 10 – Renoncement éventuel à la voiture des employés de En Budron

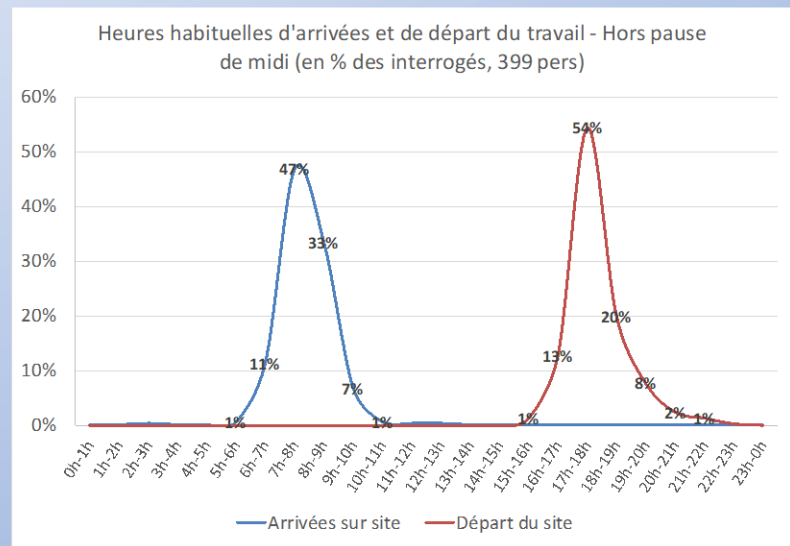
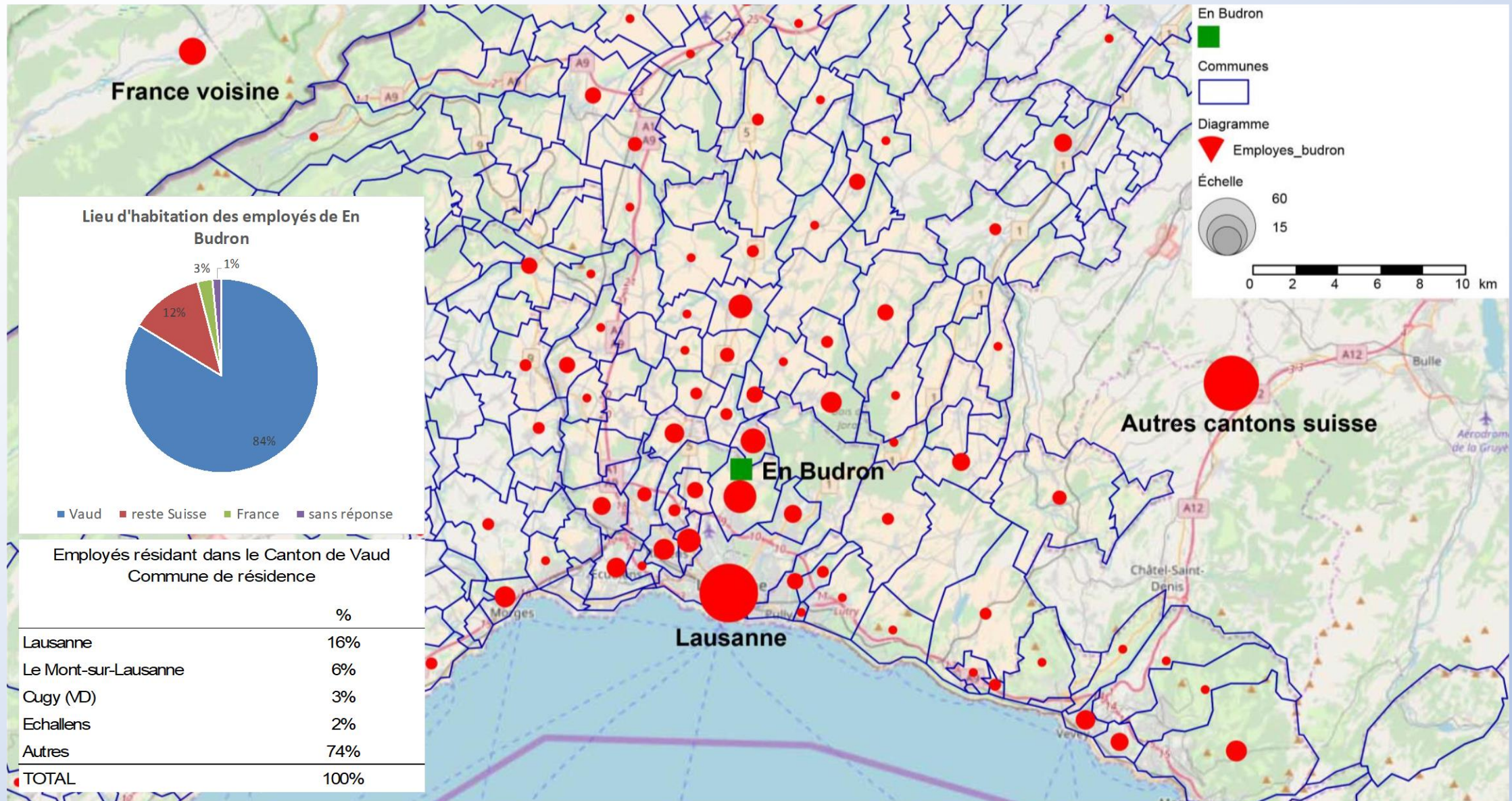


Figure 11 – Accessibilité locale en transports publics et mode doux



## Atelier participatif

### Objectif

- Explorer les éléments de mise en œuvre du plan de mobilité.

- ➔ Quelle organisation?
- ➔ Quelles mesures?
- ➔ Quel financement?

Guichet cartographique cantonal



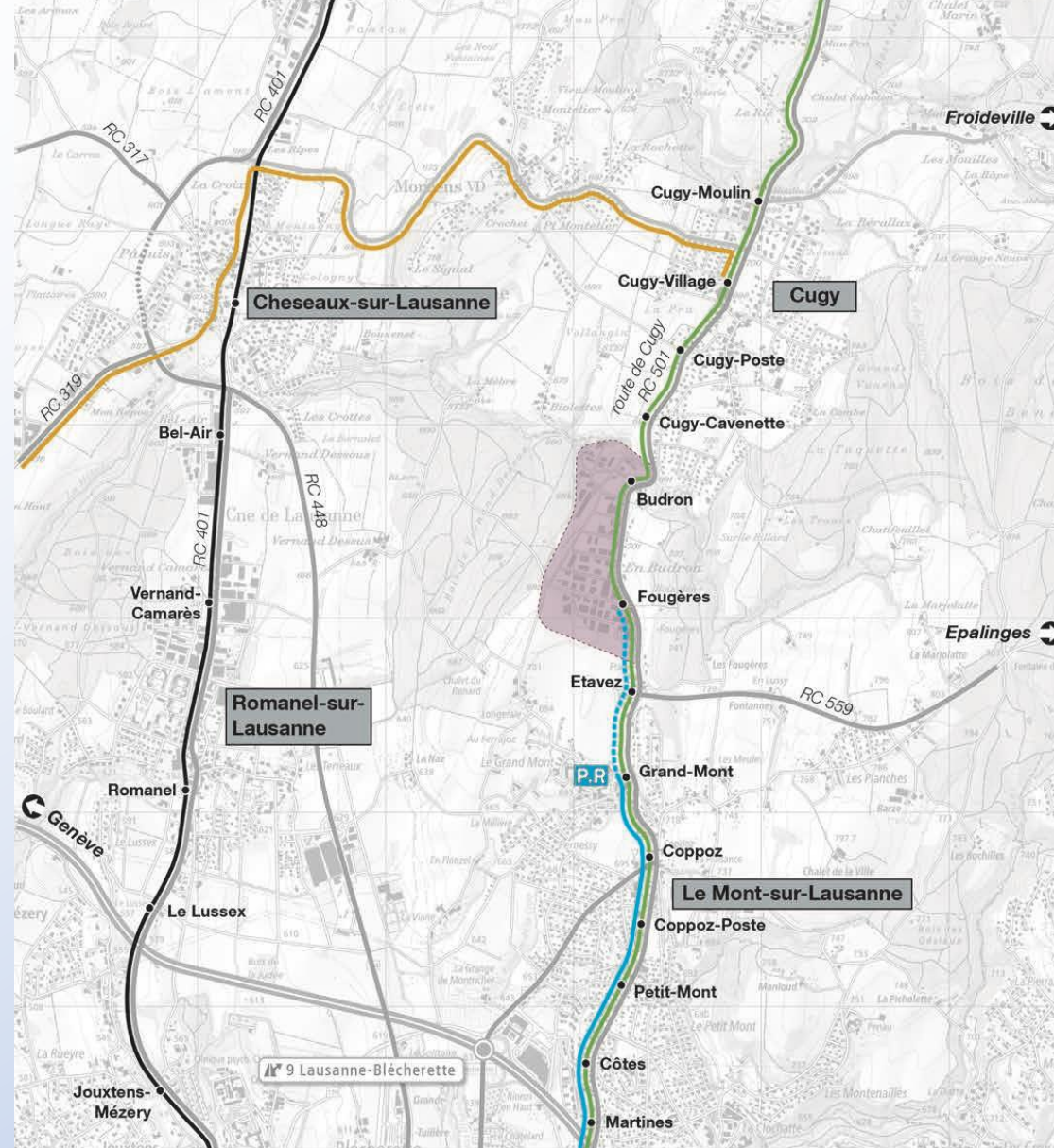
1:50000

Date: 23.06.2017



SOCIÉTÉ INDUSTRIELLE COMMERCIALE  
NORD LAUSANNOIS





**Légende :**

- En Budron
- Ligne de bus 60 → 15'
- Ligne de bus 8 → 10'
- Chemin de fer Lausanne-Echallens-Bercher - LEB → 15'
- Ligne CarPostal 415 → 45'
- Navette Assura (réservée au pèersonnel)
- Arrêt / halte de transports publics

**Fréquences des lignes de transports publics :**

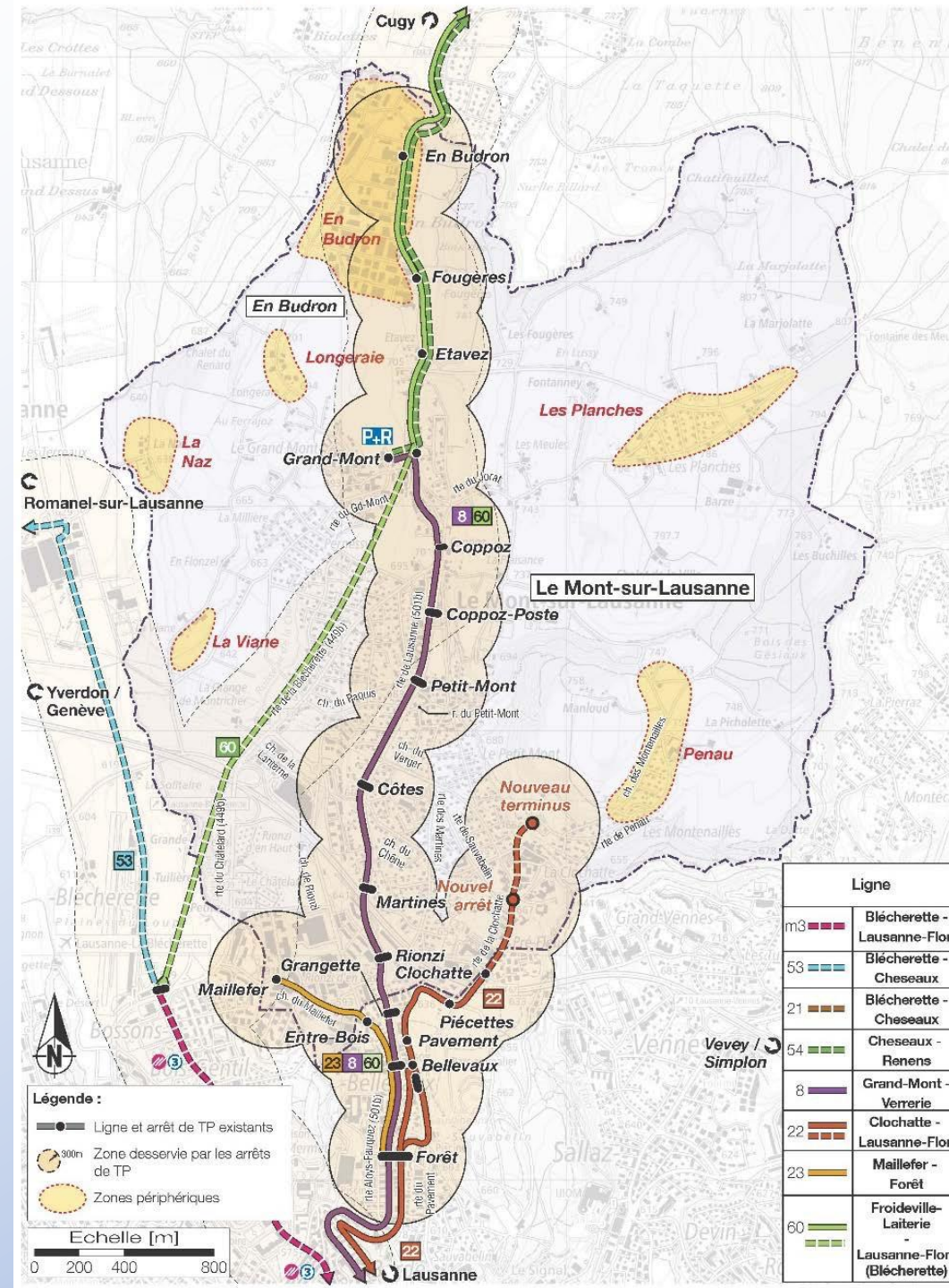
Heures de pointe	Heures creuses	Midi	
			dép. vers Cugy : 11h55 - 12h25 - 12h55
			dép. vers Le Mont-s/L. : 12h03 - 12h33
			ret. de Cugy : 13h03 - 13h33
			ret. de Le Mont-s/L. : 13h25 - 13h55

# LE MONT

sur Lausanne



SOCIETE INDUSTRIELLE COMMERCIALE  
NORD LAUSANNOIS



Ligne	
m3	Blécherette - Lausanne-Flon
53	Blécherette - Cheseaux
21	Blécherette - Cheseaux
54	Cheseaux - Renens
8	Grand-Mont - Verrerie
22	Clochette - Lausanne-Flon
23	Maillefer - Forêt
60	Froideville-Laiterie - Lausanne-Flon (Blécherette)

**Légende :**

- Ligne et arrêt de TP existants
- 300m Zone desservie par les arrêts de TP
- Zones périphériques

