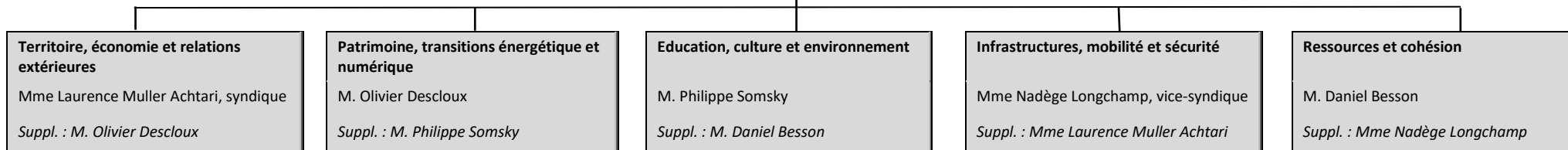


**Organigramme  
Administration Communale Le Mont-sur-Lausanne**



*Administration générale  
Aménagement du territoire  
Communication  
Coordination et transversalité  
Logement  
Promotion économique*



*Bâtiment  
Energie  
Forêts  
Informatique  
Santé  
Sport*



*Biodiversité, Climat  
Culture, loisirs  
Déchets  
Enfance, garderie  
Jeunesse, parascolaire*



*Entretien et travaux infrastructures  
Gestion des eaux  
Mobilité  
Sécurité (police, feu, PCI)*



*Affaires religieuses  
Affaires sociales  
Cohésion, intégration  
Finances  
Ressources humaines  
Seniors*

