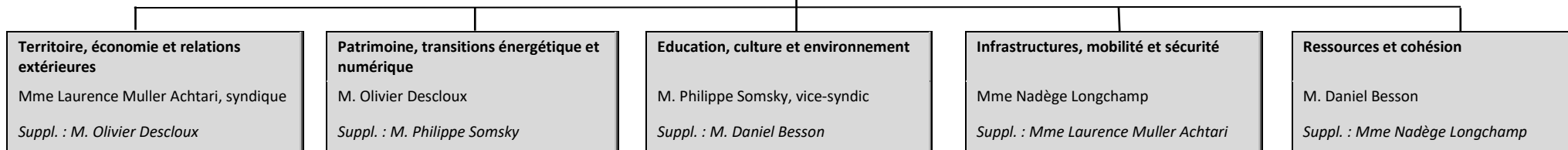


**Organigramme
Administration Communale Le Mont-sur-Lausanne**



*Administration générale
Aménagement du territoire
Communication
Coordination et transversalité
Logement
Promotion économique*



*Bâtiment
Energie
Forêts
Informatique
Santé
Sport*



*Biodiversité, Climat
Culture, loisirs
Déchets
Enfance, garderie
Jeunesse, parascolaire*



*Entretien et travaux infrastructures
Gestion des eaux
Mobilité
Sécurité (police, feu, PCI)*



*Affaires religieuses
Affaires sociales
Cohésion, intégration
Finances
Ressources humaines
Seniors*

Secrétariat municipal
Secrétaire municipal
M. Sébastien Varrin

Service des bâtiments
Chef de service
M. Thierry Dessibourg

Service de la jeunesse et des loisirs
Chef de service
M. Yvan von Arx

Service des travaux et infrastructures
Chef de service
M. Vincent Porchet

Service communal de la population
Chef de service
M. Matthieu Burkhart

Service de l'urbanisme
Chef de service
M. Antonio Turiel

Service informatique
Chef de projets systèmes d'information
M. Yves Steinmann

Service de l'environnement
Cheffe de service
Mme Isabelle Bovey

Police administrative
Chef de service
M. Roland Leder

Service des finances
Chef de service
M. Laurent Vial

Service des ressources humaines
Cheffe de service
Mme Florence Romanzini