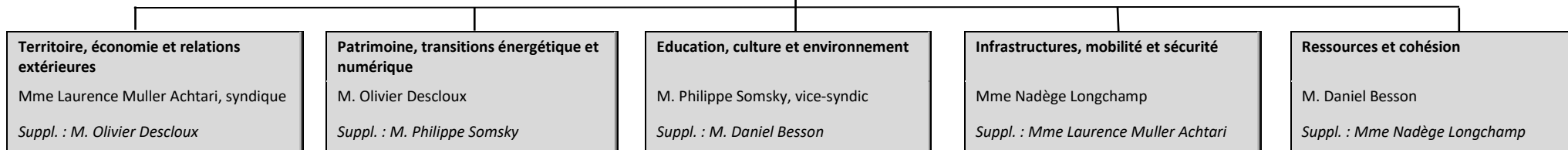


**Organigramme
Administration Communale Le Mont-sur-Lausanne**



*Administration générale
Aménagement du territoire
Communication
Coordination et transversalité
Logement
Promotion économique*



*Bâtiment
Energie
Forêts
Informatique
Santé
Sport*



*Biodiversité, Climat
Culture, loisirs
Déchets
Enfance, garderie
Jeunesse, parascolaire*



*Entretien et travaux infrastructures
Gestion des eaux
Mobilité
Sécurité (police, feu, PCI)*



*Affaires religieuses
Affaires sociales
Cohésion, intégration
Finances
Ressources humaines
Seniors*

