

**COMMUNE DU MONT-SUR-LAUSANNE**

---

# **COMPTES COMMUNAUX**

**Exercice 2013**

---

<b>TABLE DES MATIERES</b>	<b>PAGES</b>
<b>COMMENTAIRES SUR LES COMPTES 2013</b>	<b>2 - 8</b>
<b>COMPTES DE FONCTIONNEMENT</b>	<b>9</b>
<b>1 Administration générale</b>	<b>10 - 12</b>
<b>2 Finances</b>	<b>13 - 16</b>
<b>3 Domaines et bâtiments</b>	<b>17 - 32</b>
<b>4 Travaux</b>	<b>33 - 37</b>
<b>5 Instruction publique et cultes</b>	<b>38 - 41</b>
<b>6 Sécurité publique</b>	<b>42 - 44</b>
<b>7 Sécurité sociale</b>	<b>45 - 46</b>
<b>CHARGES ET REVENUS PAR NATURE</b>	<b>47 - 53</b>
<b>BILANS COMPARES AU 31.12.2013</b>	<b>54 - 56</b>
<b>COMPTES D'INVESTISSEMENT</b>	<b>57</b>
<b>Ouvrages de génie civil et d'assainissement</b>	<b>58</b>
<b>Bâtiments et constructions</b>	<b>58 - 59</b>
<b>Installations des services industriels</b>	<b>59</b>
<b>Forêts</b>	<b>59</b>
<b>Mobilier, machines et véhicules</b>	<b>59</b>
<b>Marchandises et approvisionnements</b>	<b>59</b>
<b>Titres et papiers valeurs</b>	<b>59</b>
<b>FINANCEMENTS SPECIAUX ET FONDS DE RESERVE</b>	<b>60 - 62</b>
<b>DECISION</b>	<b>63</b>
<b>COMPTES 2013 CISTEP</b>	<b>64 - 71</b>
<b>COMPTES 2013 SDIS LA MEBRE</b>	<b>72 - 77</b>

---

**COMMENTAIRES SUR LES  
COMPTES 2013**

---

**AU CONSEIL COMMUNAL**

**LE MONT**

**Préavis municipal relatif aux comptes 2013**

Monsieur le Président,  
Mesdames et Messieurs les Conseillers,

La Municipalité a l'honneur de vous présenter le résultat des comptes de l'année 2013 :

	<b>Comptes 2013</b>	Budget 2013	Ecarts en Fr.	en %
<b>Revenus ordinaires</b>	<b>44'775'522.92</b>	38'613'384.00	+ 6'162'138.92	+ 15.96
Prélèvements s/fonds et financements spéciaux	-2'147'792.80	-1'870'400.00		
Ecritures internes	-1'141'316.90	-939'100.00		
Revenus épurés *	41'486'413.22	35'803'884.00	+ 5'682'529.22	+ 15.87
<b>Charges ordinaires</b>	<b>38'043'253.53</b>	38'564'378.00	- 521'124.47	- 1.35
Amortissements	-3'331'881.64	-3'789'263.00		
Attributions aux fonds et financements spéciaux	-985'090.63	-221'656.00		
Ecritures internes	-1'141'316.90	-939'100.00		
Charges épurées *	32'584'964.36	33'614'359.00	- 1'029'394.64	- 3.06
<b>Résultat opérationnel / Excédent de revenus</b>	<b>-6'732'269.39</b>	-49'006.00		
Résultat péréquation & Fact. Sociale 2012	308'634.00	-		
<b>Excédent de revenus (-) / charges</b>	<b>-7'040'903.39</b>	<b>-49'006.00</b>		
<b>Proposition d'attribution de l'excédent</b>				
Attribution réserve Entretien bâtiments (9281.11)	-900'000.00	Couverture des prélèvements 2014		
Attribution réserve SAF (9282.61)	-100'000.00	Couverture des prélèvements 2014		
Attribution au Capital (9290.00)	-6'040'903.39			
<b>Total de l'attribution de l'excédent au bilan</b>	<b>-7'040'903.39</b>			

\* Revenus et charges avec effets sur les liquidités

La Commune du Mont-sur-Lausanne, termine l'année 2013 avec un résultat opérationnel **positif (excédent de revenus) de Fr. 6'732'269.39**. L'excédent de revenus, après prise en considération du décompte final 2012 de la péréquation & facture sociale est de Fr. 7'040'903.39. Ce résultat présente une amélioration significative par rapport au budget 2013 qui prévoyait un excédent de revenus de Fr. 49'006.00.

La Municipalité se réjouit par ailleurs de la bonne maîtrise des charges de fonctionnement, dont le montant total épuré\* est inférieur de 3.06 % par rapport au budget. Malgré un **excellent niveau d'autofinancement, celui-ci ne permet toujours pas à la Commune de financer par ses propres fonds l'intégralité des dépenses d'investissements futurs mais il limite fortement le recours à l'emprunt.**

Les commentaires des comptes, précédés d'un astérisque, se trouvent directement après chaque dicastère.

### COMPTES 2013 - RECAPITULATION

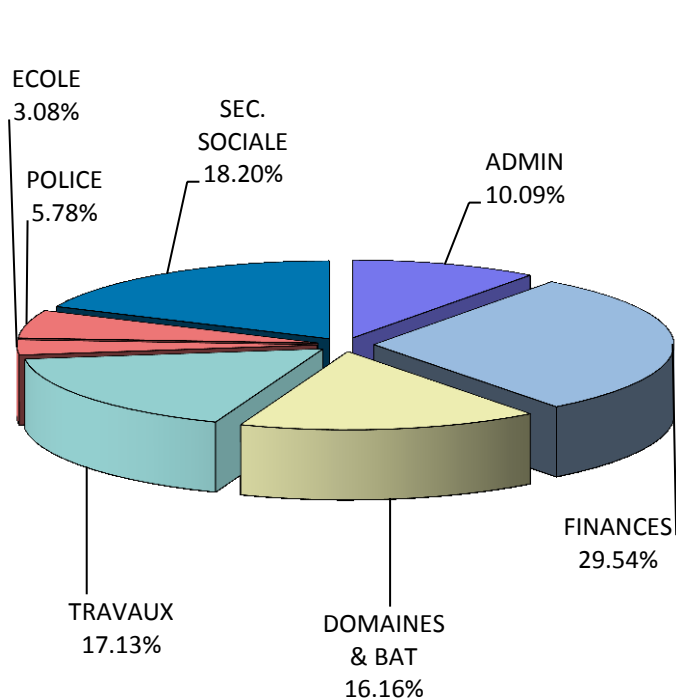
DICASTERES	COMPTES 2013				BUDGET 2013				COMPTES 2012			
	Charges	%	Produits	%	Charges	%	Produits	%	Charges	%	Produits	%
ADMINISTRATION GENERALE	3'854'353.87	10.093	75'012.40	0.166	4'016'130.00	10.414	42'800.00	0.111	3'861'574.71	10.293	136'833.70	0.344
FINANCES	11'282'141.83	29.542	35'516'737.73	78.523	11'451'746.00	29.695	30'285'348.00	78.432	12'363'806.23	32.956	32'453'723.31	81.681
DOMAINES ET BATIMENTS	6'172'524.76	16.163	3'877'507.05	8.573	5'901'600.00	15.303	3'476'890.00	9.004	5'168'709.43	13.777	3'056'090.30	7.692
TRAVAUX	6'542'252.33	17.131	3'784'133.44	8.366	6'530'810.00	16.935	3'151'300.00	8.161	6'277'543.75	16.733	2'563'216.09	6.451
INSTRUCTION PUBLIQUE	1'177'994.39	3.085	239'538.95	0.530	1'225'550.00	3.178	148'600.00	0.385	1'126'634.16	3.003	206'838.25	0.521
SECURITE PUBLIQUE	2'209'081.50	5.784	241'462.50	0.534	2'166'083.00	5.617	115'000.00	0.298	2'138'025.75	5.699	251'625.25	0.633
SECURITE SOCIALE	6'951'460.85	18.202	1'496'320.85	3.308	7'272'459.00	18.858	1'393'446.00	3.609	6'579'768.20	17.539	1'063'792.00	2.677
	<b>38'189'809.53</b>	100.00	<b>45'230'712.92</b>	100.00	<b>38'564'378.00</b>	100.00	<b>38'613'384.00</b>	100.00	<b>37'516'062.23</b>	100.00	<b>39'732'118.90</b>	100.00
EXCEDENT REVENUS / CHARGES	<b>7'040'903.39</b>				<b>49'006.00</b>				<b>2'216'056.67</b>			
	<b>45'230'712.92</b>		<b>45'230'712.92</b>		<b>38'613'384.00</b>		<b>38'613'384.00</b>		<b>39'732'118.90</b>		<b>39'732'118.90</b>	

## ECARTS NETS DES CHARGES ET REVENUS PAR DICASTERE

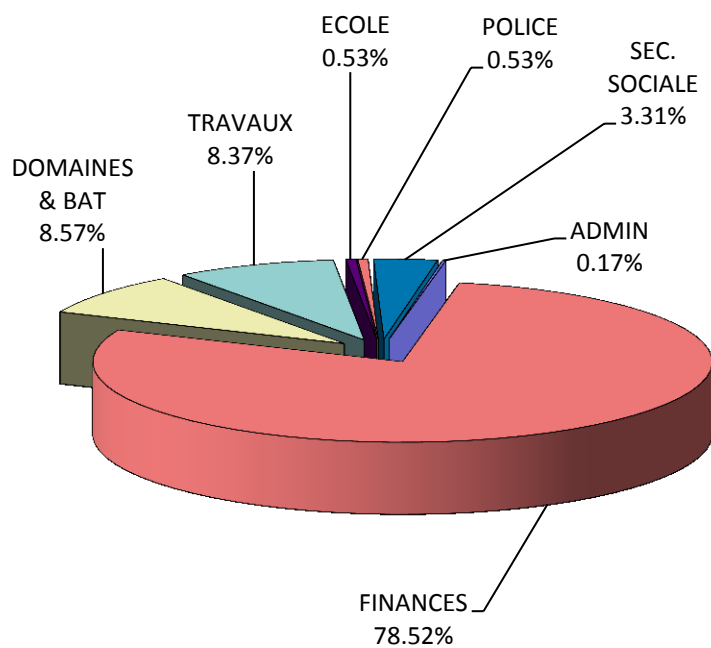
Dicastères	Comptes 2013		Budget 2013		Diff. Ecart C13/B13
	charges	revenus	charges	revenus	
ADMINISTRATION	3'854'353.87	75'012.40	4'016'130.00	42'800.00	-193'988.53
FINANCES	11'282'141.83	35'516'737.73	11'451'746.00	30'285'348.00	-5'400'993.90
DOMAINES & BATIMENTS	6'172'524.76	3'877'507.05	5'901'600.00	3'476'890.00	-129'692.29
TRAVAUX	6'542'252.33	3'784'133.44	6'530'810.00	3'151'300.00	-621'391.11
INSTRUCTION PUBLIQUE	1'177'994.39	239'538.95	1'225'550.00	148'600.00	-138'494.56
SECURITE PUBLIQUE	2'209'081.50	241'462.50	2'166'083.00	115'000.00	-83'464.00
SECURITE SOCIALE	6'951'460.85	1'496'320.85	7'272'459.00	1'393'446.00	-423'873.00
Totaux	38'189'809.53	45'230'712.92	38'564'378.00	38'613'384.00	-6'991'897.39
Excédent revenus / charges	7'040'903.39		49'006.00		-6'991'897.39
	<b>45'230'712.92</b>	<b>45'230'712.92</b>	<b>38'613'384.00</b>	<b>38'613'384.00</b>	

Le signe négatif (-) dans la colonne des écarts équivaut à une économie de charges et / ou à une recette supplémentaire aux comptes 2013 par rapport au budget 2013.

Comptes 2013 - Charges par dicastère



Comptes 2013 - Revenus par dicastère



## COMMENTAIRE GENERAL ECARTS COMPTES 2013 / BUDGET 2013

Excédent de revenus lors de l'établissement du budget 2013	fr.	49'006.00
Excédent de revenus lors du boucllement 2013	fr.	7'040'903.39
Écart total	fr.	-6'991'897.39

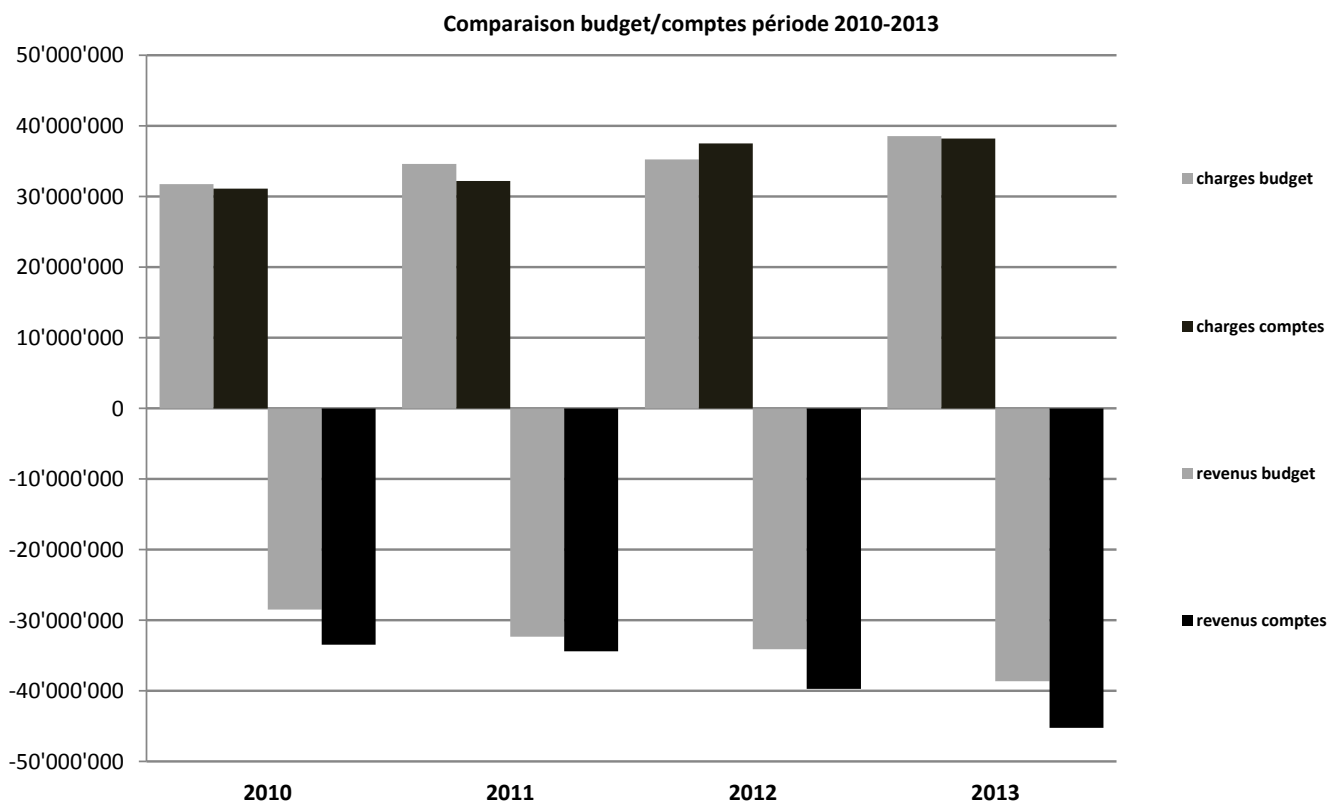
Compte	Désignation	Écart net C13/B13	Écart %
<b>Excédent de revenus budget 2013</b>		<b>-49'006.00</b>	
101	Conseil communal	-7'149.35	0.1023%
110	Administration communale	9'295.37	-0.1329%
120	Economat	-932.85	0.0133%
130	Personnel et assurances	-22'386.70	0.3202%
150	Affaires culturelles, loisirs	-15'508.35	0.2218%
176	Participation au déficit CIGM	-8'330.00	0.1191%
182	Transports publics	-156'751.45	2.2419%
190	Informatique	7'774.80	-0.1112%
210	Impôts	-4'619'840.32	66.0742%
220	Service financier - Intérêts	-346'843.78	4.9607%
230	Service financier - Amortissements	-434'309.80	6.2116%
310	Terrains - domaines	-62'762.15	0.8976%
320	Forêts	-10'630.15	0.1520%
350	Bâtiments	-56'299.99	0.8052%
410	Police des constructions	-96'884.75	1.3857%
420	Aménagement du territoire	-191'518.34	2.7391%
430	Réseau routier	-304'958.46	4.3616%
431	Eclairage public	-72'606.01	1.0384%
440	Place de sports - cimetière	44'576.45	-0.6375%
500	Administration des écoles	-5'484.65	0.0784%
510	Enseignement primaire	-17'094.00	0.2445%
520	Enseignement secondaire	-24'432.92	0.3494%
530	Enseignement spécialisé	-648.75	0.0093%
540	Office d'orientation professionnelle	36.40	-0.0005%
550	Bibliothèque	-7'932.45	0.1135%
560	Service médical & dentaire	-3'770.90	0.0539%
570	Réfectoire	-82'959.29	1.1865%
580	Temples et cultes	3'792.00	-0.0542%
610	Police administrative & Gendarmerie	-23'166.80	0.3313%
620	Contrôle des habitants	-27'824.40	0.3980%
630	Police sanitaire	-2'300.70	0.0329%
650	Défense incendie	-30'147.65	0.4312%
660	Protection civile	-24.45	0.0003%
710	Sécurité sociale - Service administratif	-186'600.65	2.6688%
711	Service social intercommunal	-23'846.85	0.3411%
720	Prévoyance sociale	-203'795.00	2.9147%
730	Santé publique	-9'630.50	0.1377%
<b>Excédent de revenus comptes 2013</b>		<b>-7'040'903.39</b>	

Le signe négatif (-) dans la colonne des écarts équivaut à une économie de charges et / ou à une recette supplémentaire aux comptes 2013 par rapport au budget 2013.

## ECARTS DES CHARGES ET REVENUS PAR NATURE

Compte	Désignation	Comptes 2013	Budget 2013	Ecart net en Fr.	En %
<b>Charges par nature</b>					
30	Autorités et personnel	5'764'218.45	5'862'910.00	-98'691.55	-1.68%
31	Biens, services, marchandises	7'892'846.29	8'233'660.00	-340'813.71	-4.14%
32	Intérêts passifs	855'516.21	883'000.00	-27'483.79	-3.11%
33	Amortissements	3'331'881.64	3'789'263.00	-457'381.36	-12.07%
35	Rbts et subv. Collectivités publiques	16'714'266.25	17'163'789.00	-449'522.75	-2.62%
36	Aides et subventions	1'504'673.16	1'471'000.00	33'673.16	2.29%
38	Attributions aux fonds spéciaux	985'090.63	221'656.00	763'434.63	344.42%
39	Imputations internes	1'141'316.90	939'100.00	202'216.90	21.53%
<b>3</b>	<b>Charges</b>	<b>38'189'809.53</b>	<b>38'564'378.00</b>	<b>-374'568.47</b>	<b>-0.97%</b>
<b>Revenus par nature</b>					
40	Impôts	29'697'703.81	25'539'000.00	4'158'703.81	16.28%
41	Patentes, concessions	295'286.46	274'000.00	21'286.46	7.77%
42	Revenus du patrimoine	1'398'192.07	1'161'190.00	237'002.07	20.41%
43	Taxes, émoluments, produits des ventes	2'745'234.35	2'088'500.00	656'734.35	31.45%
44	Parts à des recettes cantonales	1'226'150.60	772'000.00	454'150.60	58.83%
45	Participations et rbts collectivités publiques	6'406'640.28	5'910'194.00	496'446.28	8.40%
46	Autres participations et subventions	172'395.65	59'000.00	113'395.65	192.20%
48	Prélèvements sur fonds spéciaux	2'147'792.80	1'870'400.00	277'392.80	14.83%
49	Imputations internes	1'141'316.90	939'100.00	202'216.90	21.53%
<b>4</b>	<b>Revenus</b>	<b>45'230'712.92</b>	<b>38'613'384.00</b>	<b>6'617'328.92</b>	<b>17.14%</b>

Le signe négatif (-) dans la colonne des écarts équivaut à une économie de charges et / ou à une recette supplémentaire aux comptes 2013 par rapport au budget 2013.





## TABLEAU DES FLUX DE TRESORERIE

	31.12.2013	31.12.2012
<b>Résultat du compte de fonctionnement</b>	7'040'903.39	2'216'056.67
+ Amortissements du patrimoine administratif	3'078'615.84	4'451'493.41
+ Amortissements du patrimoine financier	0.00	0.00
+ Attributions fonds/financements spéciaux	985'090.63	941'499.14
- Prélèvements fonds/financements spéciaux	-2'147'792.80	-2'933'787.95
- Gains sur vente d'immeubles	0.00	0.00
= Marge brute d'autofinancement	8'956'817.06	4'675'261.27
<b>Fonds de roulement</b>		
(Augm.) Dimin. des débiteurs et comptes courants	-2'933'924.43	-588'840.67
(Augm.) Dimin. des actifs transitoires	-334'827.24	257'611.46
(Augm.) Dimin. des passifs transitoires	1'378'129.09	72'776.40
= Flux généré par le fonds de roulement	-1'890'622.58	-258'452.81
= Flux généré par le fonctionnement	<b>7'066'194.48</b>	<b>4'416'808.46</b>
<b>Investissements</b>		
Charges d'investissements	-13'930'061.30	-14'081'355.01
Produits de désinvestissements	39'521.80	303'683.60
= Flux généré par les investissements	<b>-13'890'539.50</b>	<b>-13'777'671.41</b>
<b>Financement</b>		
Charges monétaires liées aux papiers valeurs	-106'037.40	0.00
Remboursement des emprunts	-3'000'000.00	-2'000'000.00
Nouveaux emprunts	10'000'000.00	10'000'000.00
Produits monétaires liés aux fonds de réserve	4'592.15	2'034.90
= Flux généré par les activités de financement	<b>6'898'554.75</b>	<b>8'002'034.90</b>
<b>Récapitulation</b>		
Variation nette des disponibilités	74'209.73	-1'358'828.05
+ Disponibilités au début de l'exercice	7'824'146.12	9'182'974.17
= Disponibilités en fin d'exercice	<b>7'898'355.85</b>	<b>7'824'146.12</b>

---

# **COMPTES DE FONCTIONNEMENT**

---

Compte	Désignation	Comptes 2013		Budget 2013		Comptes 2012	
		Charges	Produits	Charges	Produits	Charges	Produits
<b>1</b>	<b>ADMINISTRATION GENERALE</b>	<b>3'854'353.87</b>	<b>75'012.40</b>	<b>4'016'130.00</b>	<b>42'800.00</b>	<b>3'861'574.71</b>	<b>136'833.70</b>
<b>101</b>	<b>Conseil communal</b>	<b>35'850.65</b>	-	<b>43'000.00</b>	-	<b>40'258.25</b>	-
101.3003	Jetons présence, commissions, votations	23'250.00		30'000.00		28'210.00	
101.3069	Indemnités Bureau et secrétariat du Conseil communal	12'002.00		11'000.00		10'944.00	
101.3170	Frais réception Bureau du Conseil communal	598.65		2'000.00		1'104.25	
<b>102</b>	<b>Municipalité</b>	<b>350'000.00</b>	-	<b>350'000.00</b>	-	<b>350'000.00</b>	-
102.3003	Indemnités Municipaux	350'000.00		350'000.00		350'000.00	
<b>110</b>	<b>Administration communale</b>	<b>196'322.72</b>	<b>9'327.35</b>	<b>183'000.00</b>	<b>5'300.00</b>	<b>166'890.16</b>	<b>6'830.40</b>
110.3061	Utilisation véhicules privés	346.20		1'000.00		911.20	
* 110.3102	Frais d'insertions	36'897.85		24'000.00		21'169.40	
110.3102.01	Abonnements périodiques et documentation	3'640.60		4'500.00		3'552.80	
110.3111	Achat mobilier	878.55		5'000.00		7'846.15	
110.3151	Entretien mobilier et machines de bureau	243.00		3'000.00		2'043.15	
110.3170	Débours divers, réceptions	52'678.05		55'000.00		45'599.15	
* 110.3181	Frais de port, CCP	28'619.77		21'000.00		19'657.90	
110.3182	Frais téléphones	10'059.20		15'000.00		10'563.30	
110.3183	Frais administration	21'442.96		21'000.00		22'139.72	
110.3183.01	Frais bancaires	4'452.44		5'000.00		4'582.59	
* 110.3184	Frais de contentieux et de poursuites	6'667.50		500.00		167.00	
110.3185	Honoraires fiduciaire + notaires + avocats	30'396.60		28'000.00		28'657.80	
110.4311	Emoluments, actes de mœurs		3'015.00		3'200.00		3'090.00
110.4313	Naturalisations		4'800.00		1'600.00		3'350.00
110.4352	Ventes d'imprimés et matériel		80.00		500.00		72.00
* 110.4362	Remboursements de frais administratifs		1'432.35		-		318.40
<b>120</b>	<b>Economat</b>	<b>26'067.15</b>	-	<b>27'000.00</b>	-	<b>26'675.15</b>	-
120.3101	Imprimés et fournitures de bureau (y.c. Cons. communal)	26'067.15		27'000.00		26'675.15	
<b>130</b>	<b>Personnel et assurances</b>	<b>960'708.50</b>	<b>4'865.20</b>	<b>978'230.00</b>	-	<b>938'151.45</b>	<b>38'736.40</b>
130.3011	Salaires	517'354.95		560'000.00		536'658.50	
130.3030	Assurances sociales AVS/AI/AC (y.c. Municipalité)	71'225.40		75'190.00		75'906.80	
130.3035	Allocations familiales	840.00		840.00		780.00	
130.3040	Caisse de pensions (y.c. Municipalité)	78'273.60		84'100.00		82'546.80	
130.3050	Assurance maladie	46'274.35		50'000.00		45'105.50	
130.3050.01	Assurance accidents	136'439.30		132'000.00		127'744.40	
130.3069	Indemnités au personnel	5'240.00		3'800.00		5'100.00	

Compte	Désignation	Comptes 2013		Budget 2013		Comptes 2012	
		Charges	Produits	Charges	Produits	Charges	Produits
130.3091	Formation du personnel	4'987.00		7'300.00		3'303.00	
* 130.3091.01	Santé & Sécurité au travail	-		10'000.00		9'687.60	
* 130.3092	Optimisation de l'organisation interne	38'667.80		30'000.00		17'852.40	
130.3186	Assurance responsabilité civile	23'782.70		25'000.00		23'782.70	
* 130.3189	Travaux administratifs exécutés par des tiers	26'788.30		-		9'683.75	
* 130.3301	Pertes sur débiteurs	10'835.10		-		-	
130.4361	Allocations d'assurances pour pertes de gains		4'865.20		-		20'600.90
130.4361.02	Assurances, participation aux excédents		-		-		18'135.50
<b>150</b>	<b>Affaires culturelles, loisirs</b>	<b>327'456.80</b>	<b>6'565.15</b>	<b>338'900.00</b>	<b>2'500.00</b>	<b>309'653.60</b>	<b>31'084.50</b>
* 150.3102	Journal	70'440.30		80'000.00		58'802.40	
150.3170	Jumelage	-		-		761.80	
150.3193	Cotisations Lausanne Région	55'612.50		59'200.00		51'915.60	
150.3513	Participation communale Fondation pour l'enseignement de la musique	34'837.00		35'200.00		11'674.80	
150.3523	Participation fonds culturel région lausannoise	64'000.00		64'000.00		62'100.00	
150.3653	Subventions sociétés locales	64'000.00		64'000.00		62'000.00	
150.3655	Garderie "Les Moufflets"	-		-		33'480.00	
150.3659	Dons	23'722.00		25'000.00		19'469.00	
150.3659.01	Dons culturels	3'700.00		-		4'450.00	
150.3659.02	Dons, projet Solidarit'eau	6'145.00		6'500.00		-	
150.3809	Participation culturelle, Fonds communal	5'000.00		5'000.00		5'000.00	
150.4273	Location bancs de marché		2'865.15		2'500.00		3'265.00
150.4801	Prélèvement fonds de réserve institutions culturelles		3'700.00		-		27'819.50
<b>176</b>	<b>Installations sportives</b>	<b>31'670.00</b>	<b>-</b>	<b>40'000.00</b>	<b>-</b>	<b>40'000.00</b>	<b>-</b>
* 176.3523	Participation au déficit Centre Intercommunal de Glace de Malley (CIGM)	31'670.00		40'000.00		40'000.00	
<b>182</b>	<b>Transports publics</b>	<b>1'797'288.55</b>	<b>22'040.00</b>	<b>1'932'000.00</b>	<b>-</b>	<b>1'868'296.60</b>	<b>16'135.00</b>
182.3527	Participation au déficit des transports publics (trafic régional)	283'804.25		322'000.00		321'292.10	
182.3527.01	Participation au déficit des transports publics (réseau urbain)	1'478'500.00		1'600'000.00		1'513'400.00	
182.3527.02	Fonds intercommunal service taxis	9'184.30		10'000.00		9'004.50	
182.3663	Achat de cartes journalières CFF "Commune"	25'800.00		-		24'600.00	
182.4653	Vente de cartes journalières CFF "Commune"		22'040.00		-		16'135.00
<b>190</b>	<b>Informatique</b>	<b>128'989.50</b>	<b>32'214.70</b>	<b>124'000.00</b>	<b>35'000.00</b>	<b>121'649.50</b>	<b>44'047.40</b>
190.3091	Formation du personnel	8'828.00		7'000.00		6'608.60	
190.3101	Fournitures diverses	46'222.00		47'000.00		45'338.55	
190.3151	Maintenance des logiciels + assurance	73'939.50		70'000.00		69'702.35	
190.4801	Prélèvement fonds de réserve		32'214.70		35'000.00		44'047.40

## 1 - ADMINISTRATION GENERALE

### COMMENTAIRES

- 110.3102 Frais d'insertions concernant les annonces de recrutement de personnel, les avis mortuaires, les publications officielles de signalisation routière ainsi que les avis d'enquêtes. Les avis d'enquêtes sont refacturés aux propriétaires par le compte 410.4313 - Permis de construire, de fouilles.
- 110.3181 Frais d'envois supplémentaires suite à la mise en place de la taxe déchets au 1<sup>er</sup> janvier 2013 (+6'500 envois).
- 110.3184 Frais pour l'établissement de 218 procédures de réquisition de poursuite (3 en 2012) et 10 procédures de demande de mainlevée d'opposition.
- 110.4362 Remboursement de frais de sommation et de frais administratifs sur procédure de réquisition de poursuite.
- 130.3091.01 Les formations prévues pour les chefs de secteurs n'ont pas été réalisées.
- 130.3092 L'augmentation rapide de la population due à notre développement implique la nécessité d'un renforcement au niveau de certains postes de l'Administration. S'agissant d'une situation transitoire avec divers postes à faible taux d'activité, la Municipalité recherche des solutions optimales et étudie différentes variantes. L'accent a été mis en 2013 sur l'informatique ainsi que dans les autres domaines, notamment le projet de réorganisation de l'administration; Le Mont, une ville.
- 130.3189 Appel à une société externe pour assurer les remplacements accueil et réception.
- 130.3301 Pertes sur débiteurs suite à une procédure de recouvrement infructueuse concernant un ancien collaborateur.
- 150.3102 Année de mise en route de la nouvelle présentation du journal, encore deux numéros selon l'ancienne formule et seulement trois numéros de 16 pages selon la nouvelle présentation.
- 176.3523 Notre soutien a été ramené à Fr. 5.00 par habitant (forfait de Fr. 40'000.-- aux comptes 2012).

Compte	Désignation	Comptes 2013		Budget 2013		Comptes 2012	
		Charges	Produits	Charges	Produits	Charges	Produits
<b>2</b>	<b>FINANCES</b>	<b>11'282'141.83</b>	<b>35'516'737.73</b>	<b>11'451'746.00</b>	<b>30'285'348.00</b>	<b>12'363'806.23</b>	<b>32'453'723.31</b>
<b>* 210</b>	<b>Impôts</b>	<b>1'904'380.63</b>	<b>31'217'774.95</b>	<b>1'739'446.00</b>	<b>26'433'000.00</b>	<b>1'775'877.86</b>	<b>25'839'297.38</b>
210.3184	Frais de contentieux et de poursuites	15'166.72		8'000.00		12'266.64	
210.3187	Frais perception impôts	214'273.70		150'000.00		169'761.44	
210.3191	Impôts communaux, rétrocession	26'321.20		20'000.00		109'511.80	
210.3290	Intérêts rémunérateurs	46'642.31		68'000.00		69'321.38	
210.3301	Défalcations, ristournes, remises	208'530.70		100'000.00		351'224.60	
210.3515	Prélèvement s/recettes conjoncturelles pour facture sociale	1'393'446.00		1'393'446.00		1'063'792.00	
210.4001	Impôt sur le revenu		20'521'398.69		17'200'000.00		16'835'084.06
210.4002	Impôt sur la fortune		2'572'383.03		2'100'000.00		2'188'407.27
210.4003	Impôt à la source		511'329.28		760'000.00		377'167.79
210.4004	Impôt spécial étrangers		39'787.24		132'000.00		142'242.51
210.4011	Impôt s/bénéfice personnes morales		2'596'932.12		2'110'000.00		2'283'562.50
210.4012	Impôt s/capital personnes morales		232'395.80		42'000.00		154'931.50
210.4013	Impôt compl. s/immeubles personnes morales		132'206.50		63'000.00		84'358.00
210.4020	Impôt foncier		1'909'421.10		1'800'000.00		1'804'404.70
210.4040	Droits de mutation		1'120'873.95		1'100'000.00		740'050.40
210.4050	Impôt successions et donations		32'346.10		200'000.00		165'327.40
210.4061	Impôt sur les chiens		28'550.00		29'000.00		30'200.00
210.4063	Taxes tombolas et lotos		80.00		3'000.00		60.00
210.4101	Patentes boissons et tabac		3'440.00		4'000.00		3'815.00
210.4221	Intérêts de retard		291'292.09		120'000.00		148'899.80
210.4411	Part. à l'impôt s/gains immobiliers		1'225'339.05		770'000.00		880'786.45

Compte	Désignation	Comptes 2013		Budget 2013		Comptes 2012	
		Charges	Produits	Charges	Produits	Charges	Produits
<b>220</b>	<b>Service financier</b>	<b>6'365'492.90</b>	<b>4'250'303.68</b>	<b>6'314'381.00</b>	<b>3'852'348.00</b>	<b>6'369'194.90</b>	<b>4'679'348.93</b>
220.3210	Intérêts comptes de trésorerie	-		10'000.00		-	
220.3223	Intérêts des dettes à moyen et long terme	808'873.90		805'000.00		769'694.90	
* 220.3520	Participation communale au fonds de péréquation	5'499'381.00		5'499'381.00		5'599'500.00	
* 220.3520.01	Participation au décompte final du fonds de péréquation (2012 payé en 2013)	57'238.00		-		-	
220.4221	Intérêts Créanciers		31'102.13		55'000.00		37'621.33
220.4241	Gains sur vente de titres		33'900.00		-		-
220.4249	Gains sur vente de terrains		10'100.00		-		21'200.00
220.4412	Redistribution du produit de la taxe sur le CO2		811.55		2'000.00		2'039.60
* 220.4520	Remboursement du fonds de péréquation		2'526'000.00		2'526'000.00		2'129'400.00
* 220.4520.01	Remboursement du plafonnement dépenses thématiques		1'269'349.00		1'269'348.00		1'422'352.00
* 220.4520.02	Remboursement du décompte final du fonds de péréquation (2012 reçu en 2013)		379'041.00		-		1'066'736.00
<b>230</b>	<b>Attributions fonds réserve et amortissements</b>	<b>3'012'268.30</b>	<b>48'659.10</b>	<b>3'397'919.00</b>	<b>-</b>	<b>4'218'733.47</b>	<b>1'935'077.00</b>
* 230.3311	Amortissements obligatoires / ouvrages de génie civil	650'060.20		689'549.00		625'657.32	
* 230.3312	Amortissements obligatoires / bâtiments	2'095'646.00		2'708'370.00		1'657'999.15	
* 230.3321	Amortissements supplémentaires du patrimoine administratif	48'659.10		-		1'935'077.00	
230.3329	Amortissements des titres et papiers valeurs	33'900.00		-		-	
230.3809.01	Attribution fonds de réserve débiteurs	184'003.00		-		-	
* 230.4809	Prélèvement fonds de réserve pour amortissements futurs		48'659.10		-		1'935'077.00

## 2 - FINANCES

### COMMENTAIRES

**210** Les acomptes de l'impôt sur le revenu et la fortune sont répartis **provisoirement** entre le canton et la commune de domicile au début de l'année. La répartition **provisoire** des impôts peut donc être fondamentalement différente de la répartition **réelle** au bouclage, la situation du contribuable faisant foi au 31 décembre. Les prévisions budgétaires tablaient sur une augmentation des recettes fiscales par rapport aux comptes 2012, en fonction du taux d'imposition, de l'évolution du nombre de contribuables ainsi que de la situation conjoncturelle et de ses multiples incertitudes.

Les rentrées fiscales représentent 31.21 millions, soit 5.38 millions de plus que l'exercice précédent (+ 20.82 %). Cette augmentation est due notamment au passage du taux de 69 % à 75 % ainsi qu'à l'augmentation du nombre de contribuables (3565 personnes physiques en 2013 contre 3461 en 2012 et 3405 en 2011). A relever également différents effets conjoncturels dans les impôts sur les sociétés (bénéfice et capital), l'impôt foncier, les droits de mutation et les gains immobiliers pour un montant total de 1.26 million).

	Comptes 2013	Budget 2013	Ecart C13/B13		Comptes 2012	Ecart C13/C12	
			En Fr.	En %		En Fr.	En %
<b>Taux d'imposition</b> (En pour-cent de l'impôt cantonal de base)	<b>75</b>				<b>69</b>		
Impôt sur le revenu	20'521'398.69	17'200'000.00	+3'321'398.69	+19.31	16'835'084.06	+3'686'314.63	+21.90
Impôt sur la fortune	2'572'383.03	2'100'000.00	+472'383.03	+22.49	2'188'407.27	+383'975.76	+17.55
Impôt à la source	511'329.28	760'000.00	-248'670.72	-32.72	377'167.79	+134'161.49	+35.57
Impôt spécial étrangers	39'787.24	132'000.00	-92'212.76	-69.86	142'242.51	-102'455.27	-72.03
Impôt sur le bénéfice personnes morales	2'596'932.12	2'110'000.00	+486'932.12	+23.08	2'283'562.50	+313'369.62	+13.72
Impôt sur le capital personnes morales	232'395.80	42'000.00	+190'395.80	+453.32	154'931.50	+77'464.30	+50.00
Impôt complémentaire sur les immeubles (PM)	132'206.50	63'000.00	+69'206.50	+109.85	84'358.00	+47'848.50	+56.72
Impôt foncier	1'909'421.10	1'800'000.00	+109'421.10	+6.08	1'804'404.70	+105'016.40	+5.82
Droits de mutation	1'120'873.95	1'100'000.00	+20'873.95	+1.90	740'050.40	+380'823.55	+51.46
Impôt sur les successions et donations	32'346.10	200'000.00	-167'653.90	-83.83	165'327.40	-132'981.30	-80.44
Impôt sur les chiens	28'550.00	29'000.00	-450.00	-1.55	30'200.00	-1'650.00	-5.46
Taxes tombolas et lotos	80.00	3'000.00	-2'920.00	-97.33	60.00	+20.00	+33.33
Patentes boissons et tabac	3'440.00	4'000.00	-560.00	-14.00	3'815.00	-375.00	-9.83
Intérêts de retard	291'292.09	120'000.00	+171'292.09	+142.74	148'899.80	+142'392.29	+95.63
Part à l'impôt sur les gains immobiliers	1'225'339.05	770'000.00	+455'339.05	+59.13	880'786.45	+344'552.60	+39.12
<b>Recettes fiscales</b>	<b>31'217'774.95</b>	<b>26'433'000.00</b>	<b>+4'784'774.95</b>	<b>+18.10</b>	<b>25'839'297.38</b>	<b>+5'378'477.57</b>	<b>+20.82</b>



## 220 - Service financier

220.3520	Par courrier du 6 janvier 2014 le Directeur de l'Autorité de surveillance des finances communales nous confirme qu'au vu des différentes démarches à entreprendre pour le calcul et la validation de la péréquation 2013, le bouclage des comptes communaux de l'exercice 2013 se fera, comme pour l'année 2012, sur la base des "acomptes péréquations 2013".
220.4520	
220.4520.01	
220.3520.01	Suite à la validation par Le Département de l'intérieur du décompte définitif de la péréquation 2012 le 30.08.2013, nous enregistrons un résultat net positif en notre faveur de <b>Fr. 321'803.--</b> , ce qui porte notre participation nette des péréquations 2012 à Fr. 1'725'945.-- soit une <b>diminution de 15.71 %</b> par rapport aux acomptes facturés mais à une augmentation de 6.68 % (Fr. 108'131.--) par rapport à notre participation pour l'année 2011.
220.4520.02	

## 230 - Attributions fonds de réserve et amortissements (Le détail figure dans le tableau des comptes d'investissements au 31.12.2013 en fin de fascicule).

230.3311	Amortissement obligatoire, préavis 12/2005 - Collecteur Grand-Mont / Pernessy ( <i>génie civil sauf collecteur</i> )	Fr. 8'817.00
	Amortissement obligatoire, préavis 01/2007 - Création d'un seuil et aménagements, rte des Martines	Fr. 24'969.00
	Amortissement obligatoire, préavis 07/2007 - Réalisation d'aménagements, ch. de Pernessy	Fr. 13'058.00
	Amortissement obligatoire, préavis 13/2007 - Réfection de la rte de la Clochette	Fr. 83'170.00
	Amortissement obligatoire, préavis 10/2008 - Création d'un chemin piétonnier, rte de Manloud	Fr. 8'617.50
	Amortissement obligatoire, préavis 08/2009 - Réfection collecteur EU-EC - Ch. De Bellevue ( <i>génie civil sauf collecteur</i> )	Fr. 6'195.00
	Amortissement obligatoire, préavis 13/2009 - Aménagement de la zone du Grand-Mont, terminus tl	Fr. 115'893.00
	Amortissement obligatoire, préavis 01/2010 - Création d'un chemin piétonnier, rte du Jorat	Fr. 34'774.55
	Amortissement obligatoire, préavis 10/2010 - Création d'un chemin piétonnier, PQ Paix-du-Soir	Fr. 8'646.00
	Amortissement obligatoire, préavis 19/2010 - Carrefour + collecteur EU-EC - Lausanne / Verger ( <i>génie civil sauf collecteur</i> )	Fr. 62'723.15
	Amortissement obligatoire, préavis 01/2011 - Aménagement arrêts tl ligne 8 - Lausanne / Cugy	Fr. 264'820.80
	Amortissement obligatoire, préavis 12/2011 - Réfection chaussée, rte de Sauvabelin ( <i>génie civil sauf collecteur</i> )	Fr. 18'376.20
230.3312	Amortissement obligatoire, préavis 05/1987 - Bâtiment Crétalaison	Fr. 625'000.00
	Amortissement obligatoire, préavis 02/1996 - Collège des Martines	Fr. 235'000.00
	Amortissement obligatoire, préavis 01/2005 - Crédit d'étude complexe de Manloud	Fr. 31'928.00
	Amortissement obligatoire, préavis 15/2005 - Construction complexe de Manloud	Fr. 502'500.00
	Amortissement obligatoire, préavis 17/2007 - Concours d'architecture - Extension Collège du Mottier	Fr. 34'940.00
	Amortissement obligatoire, préavis 01/2008 - Construction d'une médiathèque - Collège du Mottier	Fr. 75'569.00
	Amortissement obligatoire, préavis 12/2010 - Crédit de construction & transformation - Collège du Petit-Mont	Fr. 66'791.00
	Amortissement obligatoire, préavis 15/2010 - Crédit d'étude & construction de vestiaires sportifs au Châtaignier	Fr. 86'258.00
	Amortissement obligatoire, préavis 11/2010 - Crédit de construction étape 1 / Extension du Mottier	Fr. 437'660.00
230.3321	Amortissement obligatoire, préavis 08/2012 - Travaux de réparation des bornes hydrantes	Fr. 48'659.10
230.4809	Conformément au préavis, l'amortissement des travaux de réparation des bornes hydrantes a été effectué dans sa totalité par un prélèvement au fonds de renouvellement et de rénovation - 9282.10 Réserve générale.	

Compte	Désignation	Comptes 2013		Budget 2013		Comptes 2012	
		Charges	Produits	Charges	Produits	Charges	Produits
<b>3</b>	<b>DOMAINES ET BATIMENTS</b>	<b>6'172'524.76</b>	<b>3'877'507.05</b>	<b>5'901'600.00</b>	<b>3'476'890.00</b>	<b>5'168'709.43</b>	<b>3'056'090.30</b>
<b>310</b>	<b>Terrains - domaines</b>	<b>568'907.90</b>	<b>53'030.05</b>	<b>605'640.00</b>	<b>27'000.00</b>	<b>571'022.05</b>	<b>34'067.05</b>
310.3011	Salaires	359'933.15		364'500.00		351'483.30	
310.3012	Salaires personnel auxiliaire	4'893.00		6'000.00		2'800.00	
310.3030	Assurances sociales AVS/AI/AC	32'077.60		32'080.00		32'100.05	
310.3035	Allocations familiales	240.00		360.00		500.00	
310.3040	Caisse de pensions	47'286.50		47'400.00		46'438.10	
310.3069	Indemnités au personnel	5'480.00		4'500.00		4'480.00	
* 310.3114	Achat machines + outils	2'577.10		20'400.00		6'206.80	
* 310.3137	Evacuation déchets domaines	-		5'000.00		-	
* 310.3145	Entretien domaines	30'850.95		48'200.00		30'815.85	
310.3145.01	Entretien parcs et promenades	85'569.60		77'100.00		96'197.95	
310.3145.02	Feu bactérien	-		100.00		-	
310.4231.01	Location tirs pigeons		2'000.00		2'000.00		2'000.00
310.4232	Location parcelles communales		16'852.30		18'500.00		16'752.30
* 310.4232.01	Location places de parc		29'700.00		6'500.00		5'115.00
310.4361	Allocations d'assurances pour pertes de gains		-		-		1'890.90
* 310.4363	Participations et remboursements de tiers		1'491.90		-		1'900.80
310.4516	Subvention Feu bactérien		408.75		-		201.25
* 310.4801	Prélèvement fonds réserve véhicules et machines		2'577.10		-		6'206.80
<b>320</b>	<b>Forêts</b>	<b>53'458.25</b>	<b>39'588.40</b>	<b>65'000.00</b>	<b>40'500.00</b>	<b>82'769.49</b>	<b>52'492.65</b>
* 320.3146	Exploitation et entretien forêts	53'458.25		65'000.00		82'769.49	
320.4355	Vente de bois de service et bois de feu		24'020.50		28'000.00		31'543.05
320.4359	Transport et façonnage bois de feu		2'880.00		2'500.00		3'330.00
320.4658	Subsides		12'687.90		10'000.00		17'619.60

Compte	Désignation	Comptes 2013		Budget 2013		Comptes 2012	
		Charges	Produits	Charges	Produits	Charges	Produits
<b>35</b>	<b>Bâtiments</b>	<b>5'550'158.61</b>	<b>3'784'888.60</b>	<b>5'230'960.00</b>	<b>3'409'390.00</b>	<b>4'514'917.89</b>	<b>2'969'530.60</b>
<b>350</b>	<b>Comptes communs</b>	<b>1'459'231.35</b>	<b>1'141'378.55</b>	<b>1'435'890.00</b>	<b>939'100.00</b>	<b>1'436'744.50</b>	<b>1'154'878.95</b>
350.3011	Salaires	976'932.90		980'300.00		938'629.90	
350.3012	Salaires concierges auxiliaires	41'460.00		35'000.00		31'283.50	
350.3030	Assurances sociales AVS/AI/AC	84'033.85		89'350.00		83'192.90	
350.3035	Allocations familiales	760.00		840.00		1'200.00	
350.3040	Caisse de pensions	115'550.40		116'300.00		113'809.20	
350.3061	Utilisation véhicules privés	3'600.00		3'600.00		3'600.00	
350.3069	Indemnités au personnel	490.00		500.00		480.00	
350.3137	Evacuation déchets des bâtiments	8'393.50		40'000.00		-	
350.3141	Entretien non prévisible des bâtiments	197'849.90		130'000.00		235'847.50	
350.3189	Frais d'études "bâtiments"	30'160.80		40'000.00		28'701.50	
350.4361	Allocations d'assurances pour pertes de gains		61.65		-		3'357.45
350.4901	Imputations des charges salariales		943'467.00		939'100.00		915'674.00
350.4902	Imputation de l'entretien non prévisible des bâtiments		197'849.90		-		235'847.50
	<b>Crétalaison - Bâtiment administratif (2344)</b>	<b>463'263.95</b>	<b>371'838.30</b>	<b>450'910.00</b>	<b>371'245.00</b>	<b>423'947.45</b>	<b>331'049.50</b>
* 350.3114.01	Achat machines	1'501.95		7'200.00		-	
350.3121.01	Achats d'eau, énergie et combustible	88'823.60		91'000.00		74'465.15	
* 350.3133.01	Entretien courant du bâtiment	45'022.15		29'000.00		37'343.35	
* 350.3141.01	Réparations programmées du bâtiment	179'374.35		180'500.00		127'346.20	
350.3142.01	Réparations non prévisibles du bâtiment	-		-		17'573.00	
350.3186.01	Assurances	14'384.10		13'250.00		12'344.95	
350.3901.01	Charges salariales	129'825.00		129'960.00		128'059.00	
350.3902.01	Entretien non prévisible du bâtiment	4'332.80		-		26'815.80	
350.4271.01	Loyers appartements et locaux		183'887.90		178'545.00		184'822.90
350.4351.01	Chauffage - participation locataires		7'074.10		5'000.00		9'875.40
350.4363.01	Participations et remboursements de tiers		-		-		9'005.00
* 350.4801.01	Prélèvement fonds réserve véhicules, machines et matériel		1'501.95		7'200.00		-
* 350.4802.01	Prélèvement fonds réserve Entretien bâtiment		179'374.35		180'500.00		127'346.20

Compte	Désignation	Comptes 2013		Budget 2013		Comptes 2012	
		Charges	Produits	Charges	Produits	Charges	Produits
<b>Crétalais - Collège (2344)</b>		<b>199'240.20</b>	<b>256'056.45</b>	<b>173'260.00</b>	<b>262'765.00</b>	<b>177'438.25</b>	<b>249'218.60</b>
350.3121.02	Achats d'eau, énergie et combustible	46'471.35		40'000.00		51'592.00	
350.3133.02	Entretien courant du bâtiment	12'506.70		9'500.00		11'709.10	
* 350.3141.02	Réparations programmées du bâtiment	41'031.25		55'200.00		22'141.10	
350.3142.02	Réparations non prévisibles du bâtiment	-		-		13'414.45	
350.3186.02	Assurances	3'882.10		3'580.00		3'518.25	
350.3901.02	Charges salariales	64'912.00		64'980.00		64'029.00	
* 350.3902.02	Entretien non prévisible du bâtiment	30'436.80		-		11'034.35	
350.4271.02	Loyers appartements		75'800.40		74'965.00		72'798.60
350.4272.02	Participation aux charges d'énergie abri PC		127'750.00		126'000.00		176'420.00
350.4351.02	Chauffage - participation Protection civile		-		6'600.00		-
350.4363.02	Participations et remboursements de tiers		11'474.80		-		-
* 350.4802.02	Prélèvement fonds réserve Entretien bâtiment		41'031.25		55'200.00		-
<b>Collège du Mottier A - ancien (1257)</b>		<b>57'427.48</b>	<b>5'781.40</b>	<b>136'340.00</b>	<b>11'725.00</b>	<b>149'286.55</b>	<b>18'961.55</b>
350.3114.03	Achat machines	-		-		888.65	
* 350.3121.03	Achats d'eau, énergie et combustible	18'799.60		52'000.00		46'657.70	
350.3133.03	Entretien courant du bâtiment	3'506.03		12'000.00		12'512.75	
350.3186.03	Assurances	2'353.20		5'700.00		5'486.15	
350.3901.03	Charges salariales	30'546.00		66'640.00		81'326.00	
* 350.3902.03	Entretien non prévisible du bâtiment	2'222.65		-		2'415.30	
350.4270.03	Locations locaux		3'325.00		3'325.00		8'810.00
350.4271.03	Loyers appartement		2'100.00		8'400.00		8'400.00
350.4363.03	Participations et remboursements de tiers		356.40		-		862.90
350.4801.03	Prélèvement fonds réserve véhicules, machines et matériel		-		-		888.65
<b>Collège du Mottier B + Aula (1565)</b>		<b>372'773.15</b>	<b>184'832.05</b>	<b>307'050.00</b>	<b>69'400.00</b>	<b>329'471.15</b>	<b>40'117.20</b>
* 350.3114.04	Achats machines	2'806.75		4'000.00		-	
350.3121.04	Achats d'eau, énergie et combustible	55'997.45		69'000.00		68'985.20	
* 350.3133.04	Entretien courant du bâtiment	31'297.50		19'000.00		20'278.75	
* 350.3141.04	Réparations programmées du bâtiment	131'625.30		82'000.00		32'003.10	
350.3186.04	Assurances	11'509.10		10'400.00		10'360.55	
350.3901.04	Charges salariales	133'856.00		122'650.00		154'163.00	
350.3902.04	Entretien non prévisible du bâtiment	5'681.05		-		43'680.55	
350.4272.04	Entrées Aula		245.00		400.00		580.00
350.4363.04	Participations et remboursements de tiers		50'155.00		-		39'537.20
* 350.4801.04	Prélèvement fonds réserve véhicules, machines et matériel		2'806.75		4'000.00		-
* 350.4802.04	Prélèvement fonds réserve Entretien bâtiment		131'625.30		65'000.00		-

Compte	Désignation	Comptes 2013		Budget 2013		Comptes 2012	
		Charges	Produits	Charges	Produits	Charges	Produits
<b>Complexe sportif du Mottier (1534)</b>		<b>1'022'962.96</b>	<b>756'735.35</b>	<b>988'670.00</b>	<b>756'900.00</b>	<b>599'493.35</b>	<b>350'410.30</b>
350.3011.05	Indemnités surveillants piscine	14'317.50		16'300.00		13'608.00	
* 350.3114.05	Achats machines	5'631.05		4'600.00		-	
350.3121.05	Achats d'eau, énergie et combustible	105'510.60		120'000.00		115'059.35	
* 350.3133.05	Entretien courant du bâtiment	45'791.46		33'000.00		42'221.75	
* 350.3141.05	Réparations programmées du bâtiment	677'646.10		693'800.00		292'634.50	
350.3186.05	Assurances	6'626.55		6'000.00		5'963.35	
350.3901.05	Charges salariales	110'718.00		114'970.00		117'671.00	
* 350.3902.05	Entretien non prévisible du bâtiment	56'721.70		-		12'335.40	
350.4270.05	Locations locaux		9'240.00		8'500.00		10'620.00
350.4272.05	Entrées piscine		45'677.20		50'000.00		47'155.80
350.4363.05	Participations et remboursements de tiers		18'541.00		-		-
* 350.4801.05	Prélèvement fonds réserve véhicules, machines et matériel		5'631.05		4'600.00		-
* 350.4802.05	Prélèvement fonds réserve Entretien bâtiment		677'646.10		693'800.00		292'634.50
<b>Grand-Mont / Collège + Salle rythmique (1909)</b>		<b>110'654.90</b>	<b>4'418.10</b>	<b>107'650.00</b>	<b>5'675.00</b>	<b>93'514.95</b>	<b>5'335.00</b>
350.3114.06	Achat machines	-		4'000.00		-	
350.3121.06	Achats d'eau, énergie et combustible	30'304.25		29'000.00		32'149.65	
350.3133.06	Entretien courant du bâtiment	9'634.70		7'000.00		4'232.15	
* 350.3141.06	Réparations programmées du bâtiment	13'597.50		15'500.00		4'237.55	
350.3186.06	Assurances	2'972.10		2'700.00		2'674.80	
350.3901.06	Charges salariales	49'400.00		49'450.00		48'698.00	
* 350.3902.06	Entretien non prévisible du bâtiment	4'746.35		-		1'522.80	
350.4272.06	Location salle de rythmique		3'795.00		1'675.00		5'335.00
350.4363.06	Participations et remboursements de tiers		623.10		-		-
350.4802.06	Prélèvement fonds réserve Entretien bâtiment		-		4'000.00		-
<b>Grand-Mont / Ancien collège (250)</b>		<b>74'952.40</b>	<b>68'067.10</b>	<b>68'040.00</b>	<b>68'560.00</b>	<b>80'133.65</b>	<b>74'994.90</b>
350.3121.07	Achats d'eau, énergie et combustible	7'587.50		7'000.00		6'436.85	
350.3133.07	Entretien courant du bâtiment	4'007.00		1'200.00		3'982.60	
* 350.3141.07	Réparations programmées du bâtiment	58'707.10		59'200.00		65'634.90	
350.3186.07	Assurances	689.35		640.00		620.30	
* 350.3902.07	Entretien non prévisible du bâtiment	3'961.45		-		3'459.00	
350.4271.07	Loyers appartement / atelier		9'360.00		9'360.00		9'360.00
* 350.4802.07	Prélèvement fonds réserve Entretien bâtiment		58'707.10		59'200.00		65'634.90

Compte	Désignation	Comptes 2013		Budget 2013		Comptes 2012	
		Charges	Produits	Charges	Produits	Charges	Produits
<b>Les Planches / Collège + dépendances (91 + 92)</b>		<b>98'844.90</b>	<b>91'918.35</b>	<b>101'550.00</b>	<b>96'620.00</b>	<b>12'095.20</b>	<b>7'920.00</b>
350.3121.08	Achats d'eau, énergie et combustible	10'927.35		10'000.00		7'569.65	
350.3133.08	Entretien courant du bâtiment	2'342.70		2'000.00		2'055.15	
* 350.3141.08	Réparations programmées du bâtiment	79'982.35		88'700.00		378.00	
350.3186.08	Assurances	984.95		850.00		851.10	
* 350.3902.08	Entretien non prévisible du bâtiment	4'607.55		-		1'241.30	
350.4271.08	Loyers appartement + garage		7'920.00		7'920.00		7'920.00
350.4363.08	Participations et remboursements de tiers		4'016.00		-		-
* 350.4802.08	Prélèvement fonds réserve Entretien bâtiment		79'982.35		88'700.00		-
<b>Petit-Mont / Collège + dépendances (323 + 324)</b>		<b>13'372.90</b>	<b>133'158.40</b>	<b>16'270.00</b>	<b>125'600.00</b>	<b>13'964.30</b>	<b>135'413.55</b>
350.3121.09	Achats d'eau, énergie et combustible	6'919.20		11'000.00		6'642.20	
350.3133.09	Entretien courant du bâtiment	3'414.45		4'000.00		5'106.40	
350.3186.09	Assurances	1'875.00		1'270.00		1'885.10	
* 350.3902.09	Entretien non prévisible du bâtiment	1'164.25		-		330.60	
350.4231.09	Loyers locaux		131'478.40		118'160.00		133'733.55
350.4271.09	Loyers garage		1'680.00		7'440.00		1'680.00
<b>Auberge communale (327 + 1264)</b>		<b>26'293.35</b>	<b>79'800.00</b>	<b>21'200.00</b>	<b>79'800.00</b>	<b>10'086.45</b>	<b>79'800.00</b>
350.3133.10	Entretien courant du bâtiment	3'071.65		1'000.00		2'441.00	
* 350.3141.10	Réparations programmées du bâtiment	19'503.85		17'500.00		378.00	
350.3186.10	Assurances	2'864.65		2'700.00		2'578.10	
* 350.3902.10	Entretien non prévisible du bâtiment	853.20		-		4'689.35	
350.4230.10	Loyers auberge		60'000.00		60'000.00		60'000.00
350.4231.10	Loyers appartement		19'800.00		19'800.00		19'800.00
<b>Grande salle (893)</b>		<b>230'873.30</b>	<b>199'505.25</b>	<b>224'360.00</b>	<b>194'100.00</b>	<b>209'752.90</b>	<b>185'465.15</b>
* 350.3114.11	Achat machines	2'000.00		2'000.00		3'449.35	
350.3121.11	Achats d'eau, énergie et combustible	21'534.20		23'000.00		25'999.00	
350.3133.11	Entretien courant du bâtiment	5'542.05		4'200.00		6'352.00	
* 350.3141.11	Réparations programmées du bâtiment	175'217.75		170'500.00		147'530.80	
350.3186.11	Assurances	4'708.60		4'500.00		4'237.75	
350.3901.11	Charges salariales	20'137.00		20'160.00		19'889.00	
* 350.3902.11	Entretien non prévisible du bâtiment	1'733.70		-		2'295.00	
350.4271.11	Loyers appartement		5'100.00		5'100.00		5'100.00
350.4272.11	Locations grande salle		10'687.50		10'000.00		16'585.00
350.4272.111	Loyers antenne téléphonie mobile		6'500.00		6'500.00		6'500.00
350.4363.11	Participations et remboursements de tiers		-		-		6'300.00
* 350.4801.11	Prélèvement fonds réserve véhicules, machines et matériel		2'000.00		2'000.00		3'449.35
* 350.4802.11	Prélèvement fonds réserve Entretien bâtiment		175'217.75		170'500.00		147'530.80

Compte	Désignation	Comptes 2013		Budget 2013		Comptes 2012	
		Charges	Produits	Charges	Produits	Charges	Produits
<b>Blécherette 1 / Abattoir (750)</b>		<b>34'405.10</b>	<b>20'318.35</b>	<b>24'250.00</b>	<b>20'400.00</b>	<b>17'458.90</b>	<b>20'466.55</b>
350.3121.12	Achats d'eau, énergie et combustible	7'863.40		7'500.00		8'353.70	
350.3133.12	Entretien courant du bâtiment	1'659.20		1'000.00		1'209.90	
* 350.3141.12	Réparations programmées du bâtiment	20'909.55		15'000.00		4'104.00	
350.3186.12	Assurances	799.10		750.00		719.10	
* 350.3902.12	Entretien non prévisible du bâtiment	3'173.85		-		3'072.20	
350.4271.12	Loyers		19'800.00		19'800.00		19'800.00
350.4351.12	Chauffage - participation locataires		518.35		600.00		666.55
<b>Jorat 6 / Bâtiment Service du feu (2635)</b>		<b>94'472.00</b>	<b>18'000.00</b>	<b>89'890.00</b>	<b>21'200.00</b>	<b>83'198.98</b>	<b>18'000.00</b>
350.3114.14	Achat machines	-		3'200.00		-	
350.3121.14	Achats d'eau, énergie et combustible	19'104.25		26'000.00		18'757.70	
350.3133.14	Entretien courant du bâtiment	14'003.30		13'000.00		16'216.53	
* 350.3141.14	Réparations programmées du bâtiment	7'097.05		5'000.00		1'680.50	
350.3186.14	Assurances	2'736.45		2'580.00		2'463.20	
350.3901.14	Charges salariales	43'022.00		40'110.00		39'567.00	
* 350.3902.14	Entretien non prévisible du bâtiment	8'508.95		-		4'514.05	
350.4271.14	Loyers appartement		18'000.00		18'000.00		18'000.00
350.4801.14	Prélèvement fonds réserve véhicules, machines et matériel		-		3'200.00		-
<b>Jorat 5 / Bâtiment commercial (153)</b>		<b>39'681.35</b>	<b>28'500.00</b>	<b>44'930.00</b>	<b>28'500.00</b>	<b>30'490.65</b>	<b>28'500.00</b>
350.3121.15	Achats d'eau, énergie et combustible	6'316.40		11'000.00		8'464.00	
350.3133.15	Entretien courant du bâtiment	1'607.90		2'000.00		3'857.60	
* 350.3141.15	Réparations programmées du bâtiment	25'645.05		26'000.00		-	
350.3142.15	Réparations non prévisibles du bâtiment	-		-		9'171.35	
350.3186.15	Assurances	1'785.00		1'600.00		1'606.40	
350.3901.15	Charges salariales	4'327.00		4'330.00		4'269.00	
350.3902.15	Entretien non prévisible du bâtiment	-		-		3'122.30	
350.4271.15	Loyers locaux		28'500.00		28'500.00		28'500.00
<b>Maison villageoise / Bâtiment PPLS</b>		<b>18'662.35</b>	<b>48'688.00</b>	<b>17'970.00</b>	<b>47'500.00</b>	<b>15'930.55</b>	<b>49'271.00</b>
350.3114.16	Achat machines	-		500.00		-	
350.3121.16	Achats d'eau, énergie et combustible	4'718.95		7'000.00		3'945.90	
350.3133.16	Entretien courant du bâtiment	3'511.60		2'200.00		2'943.75	
* 350.3141.16	Réparations programmées du bâtiment	277.55		-		324.00	
350.3186.16	Assurances	855.35		800.00		769.85	
350.3901.16	Charges salariales	7'460.00		7'470.00		7'844.00	
* 350.3902.16	Entretien non prévisible du bâtiment	1'838.90		-		103.05	
350.4270.16	Locations locaux		48'688.00		47'000.00		49'271.00
350.4801.16	Prélèvement fonds réserve véhicules, machines et matériel		-		500.00		-

Compte	Désignation	Comptes 2013		Budget 2013		Comptes 2012	
		Charges	Produits	Charges	Produits	Charges	Produits
<b>Maison de paroisse (171)</b>		<b>86'400.67</b>	<b>57'526.00</b>	<b>65'460.00</b>	<b>53'300.00</b>	<b>33'383.65</b>	<b>400.00</b>
* 350.3121.17	Achats d'eau, énergie et combustible	9'775.70		4'000.00		3'202.15	
* 350.3133.17	Entretien courant du bâtiment	1'877.92		1'000.00		866.50	
* 350.3141.17	Réparations programmées du bâtiment	56'326.00		53'300.00		9'842.00	
350.3142.17	Réparations non prévisibles du bâtiment	-		-		4'616.25	
350.3186.17	Assurances	710.15		660.00		639.10	
350.3901.17	Charges salariales	6'491.00		6'500.00		6'403.00	
* 350.3902.17	Entretien non prévisible du bâtiment	11'219.90		-		7'814.65	
350.4272.17	Locations		1'200.00		-		400.00
* 350.4802.17	Prélèvement fonds réserve Entretien bâtiment		56'326.00		53'300.00		-
<b>Eglise + Chambrette (176 + 177)</b>		<b>62'948.07</b>	<b>8'000.00</b>	<b>59'640.00</b>	<b>8'000.00</b>	<b>37'346.25</b>	<b>8'000.00</b>
* 350.3121.18	Achats d'eau, énergie et combustible	8'743.55		4'000.00		4'622.35	
350.3133.18	Entretien courant du bâtiment	4'821.97		3'000.00		4'365.45	
* 350.3141.18	Réparations programmées du bâtiment	27'310.00		31'310.00		4'722.55	
350.3186.18	Assurances	2'624.20		2'500.00		2'346.65	
350.3803.18	Attribution fonds rénovation Eglise	8'000.00		8'000.00		8'000.00	
350.3901.18	Charges salariales	10'820.00		10'830.00		10'672.00	
* 350.3902.18	Entretien non prévisible du bâtiment	628.35		-		2'617.25	
350.4272.18	Loyer antenne téléphonie mobile		8'000.00		8'000.00		8'000.00
<b>Cantine du Chataignier (716)</b>		<b>63'983.01</b>	<b>18'938.30</b>	<b>80'940.00</b>	<b>21'200.00</b>	<b>62'423.80</b>	<b>8'845.00</b>
* 350.3114.19	Achat machines	4'598.30		5'200.00		-	
350.3121.19	Achats d'eau, énergie et combustible	9'700.61		13'000.00		9'504.00	
350.3133.19	Entretien courant du bâtiment	4'216.45		5'000.00		7'411.55	
* 350.3141.19	Réparations programmées du bâtiment	6'814.45		26'200.00		6'134.40	
* 350.3142.19	Réparations non prévisibles du bâtiment	1'063.80		-		-	
350.3186.19	Assurances	1'730.30		1'600.00		1'529.00	
350.3901.19	Charges salariales	27'102.00		29'940.00		23'951.00	
350.3902.19	Entretien non prévisible du bâtiment	8'757.10		-		13'893.85	
350.4272.19	Locations		14'340.00		16'000.00		8'845.00
* 350.4801.19	Prélèvement fonds réserve véhicules, machines et matériel		4'598.30		5'200.00		-



Compte	Désignation	Comptes 2013		Budget 2013		Comptes 2012	
		Charges	Produits	Charges	Produits	Charges	Produits
<b>Barbecue / Locaux / WC (715)</b>		<b>37'410.30</b>	-	<b>40'440.00</b>	-	<b>33'914.20</b>	<b>6'869.65</b>
350.3121.20	Achats d'eau, énergie et combustible	174.90		300.00		340.80	
350.3133.20	Entretien courant du bâtiment	293.65		1'000.00		1'592.15	
* 350.3141.20	Réparations programmées du bâtiment	8'802.00		8'800.00		-	
350.3186.20	Assurances	456.75		400.00		385.65	
350.3901.20	Charges salariales	27'102.00		29'940.00		23'951.00	
* 350.3902.20	Entretien non prévisible du bâtiment	581.00		-		7'644.60	
350.4363.20	Participations et remboursements de tiers		-		-		6'869.65
<b>Stand de tir et ciblirie (717 + 718)</b>		<b>841.80</b>	-	<b>3'650.00</b>	<b>100.00</b>	<b>4'608.25</b>	<b>1'024.70</b>
350.3133.21	Entretien courant du bâtiment	506.55		600.00		1'368.05	
350.3141.21	Réparations programmées du bâtiment	-		2'500.00		2'095.20	
350.3186.21	Assurances	335.25		550.00		481.35	
350.3902.21	Entretien non prévisible du bâtiment	-		-		663.65	
350.4231.21	Location stand de tir		-		100.00		1'024.70
<b>Bâtiments-vestiaires du Châtaignier - ancien (1405)</b>		<b>50'493.09</b>	-	<b>54'000.00</b>	-	<b>44'852.75</b>	-
350.3121.22	Achats d'eau, énergie et combustible	10'806.84		15'000.00		12'693.35	
350.3133.22	Entretien courant du bâtiment	4'683.05		4'000.00		3'641.20	
* 350.3141.22	Réparations programmées du bâtiment	10'110.95		10'200.00		3'715.20	
350.3186.22	Assurances	892.25		800.00		803.00	
350.3189.22	Travaux de nettoyage exécutés par des tiers	24'000.00		24'000.00		24'000.00	
<b>Congélateur (344)</b>		<b>35'541.15</b>	<b>7'584.00</b>	<b>28'890.00</b>	<b>7'400.00</b>	<b>17'912.40</b>	<b>7'992.00</b>
350.3121.23	Achats d'eau, énergie et combustible	3'475.45		5'000.00		4'544.35	
350.3133.23	Entretien courant du bâtiment	3'258.65		700.00		1'231.00	
* 350.3141.23	Réparations programmées du bâtiment	20'800.00		21'000.00		-	
350.3142.23	Réparations non prévisibles du bâtiment	-		-		5'533.75	
350.3186.23	Assurances	227.80		200.00		205.05	
350.3901.23	Charges salariales	1'992.00		1'990.00		1'967.00	
* 350.3902.23	Entretien non prévisible du bâtiment	5'787.25		-		4'431.25	
350.4232.23	Locations casiers		7'584.00		7'400.00		7'992.00

Compte	Désignation	Comptes 2013		Budget 2013		Comptes 2012	
		Charges	Produits	Charges	Produits	Charges	Produits
<b>Grand-Mont STPA (829)</b>		<b>118'478.55</b>	<b>71'361.05</b>	<b>65'110.00</b>	<b>3'000.00</b>	<b>118'780.30</b>	<b>58'600.95</b>
* 350.3114.24	Achat machines	1'430.45		1'000.00		-	
350.3121.24	Achats d'eau, énergie et combustible	5'177.30		18'000.00		30'011.65	
* 350.3133.24	Entretien courant du bâtiment	7'975.10		5'000.00		6'616.10	
* 350.3141.24	Réparations programmées du bâtiment	83'029.50		22'500.00		4'860.00	
350.3186.24	Assurances	2'673.20		400.00		478.70	
350.3901.24	Charges salariales	18'193.00		18'210.00		17'941.00	
350.3902.24	Entretien non prévisible du bâtiment	-		-		58'872.85	
350.4272.24	Locations		15'788.00		2'000.00		2'028.80
350.4363.24	Participations et remboursements de tiers		54'142.60		-		56'572.15
* 350.4801.24	Prélèvement fonds réserve véhicules, machines et matériel		1'430.45		1'000.00		-
<b>En Budron / Station de relevage (1403)</b>		<b>206.35</b>	<b>80.00</b>	<b>180.00</b>	<b>-</b>	<b>407.00</b>	<b>-</b>
350.3186.25	Assurances	206.35		180.00		185.80	
350.3902.25	Entretien non prévisible du bâtiment	-		-		221.20	
350.4232.25	Locations dépôt		80.00		-		-
<b>Collège des Martines (2493)</b>		<b>265'161.76</b>	<b>132'992.15</b>	<b>251'780.00</b>	<b>131'900.00</b>	<b>230'426.70</b>	<b>54'000.00</b>
350.3121.26	Achats d'eau, énergie et combustible	35'467.60		45'000.00		40'321.75	
350.3133.26	Entretien courant du bâtiment	19'752.61		15'000.00		18'955.55	
* 350.3141.26	Réparations programmées du bâtiment	79'802.15		80'500.00		21'143.40	
350.3142.26	Réparations non prévisibles du bâtiment	-		-		30'312.55	
350.3186.26	Assurances	10'608.80		9'900.00		9'548.10	
350.3901.26	Charges salariales	101'278.00		101'380.00		99'879.00	
* 350.3902.26	Entretien non prévisible du bâtiment	18'252.60		-		10'266.35	
350.4270.26	Locations locaux		35'790.00		34'000.00		36'600.00
350.4271.26	Loyers appartement		17'400.00		17'400.00		17'400.00
* 350.4802.26	Prélèvement fonds réserve Entretien bâtiment		79'802.15		80'500.00		-
<b>Complexe Manloud (2813 + 2814 + 2816 + 2887)</b>		<b>179'626.45</b>	<b>38'400.00</b>	<b>119'320.00</b>	<b>38'400.00</b>	<b>103'420.55</b>	<b>38'400.00</b>
* 350.3121.28	Achats d'eau, énergie et combustible	61'486.00		36'000.00		27'728.45	
350.3133.28	Entretien courant du bâtiment	43'395.00		30'000.00		30'063.10	
* 350.3141.28	Réparation programmées du bâtiment	8'072.60		19'000.00		2'900.00	
* 350.3142.28	Réparations non prévisibles du bâtiment	15'120.00		-		-	
350.3186.28	Assurances	15'469.80		14'650.00		13'994.20	
350.3901.28	Charges salariales	28'914.00		19'670.00		20'963.00	
* 350.3902.28	Entretien non prévisible du bâtiment	7'169.05		-		7'771.80	
350.4271.28	Loyers appartements		38'400.00		38'400.00		38'400.00

Compte	Désignation	Comptes 2013		Budget 2013		Comptes 2012	
		Charges	Produits	Charges	Produits	Charges	Produits
<b>Bâtiment-vestiaires du Châtaignier - nouveau (2941)</b>		<b>93'057.35</b>	<b>16'404.00</b>	<b>79'400.00</b>	<b>20'000.00</b>	<b>79'776.21</b>	<b>20'000.00</b>
350.3121.30	Achats d'eau, énergie et combustible	23'348.95		20'000.00		18'068.50	
350.3133.30	Entretien courant du bâtiment	9'435.95		6'200.00		7'530.71	
350.3186.30	Assurances	3'142.10		2'200.00		2'158.00	
350.3189.30	Travaux de nettoyage exécutés par des tiers	51'000.00		51'000.00		51'000.00	
* 350.3902.30	Entretien non prévisible du bâtiment	6'130.35		-		1'019.00	
350.4271.30	Loyer buvette		16'404.00		20'000.00		20'000.00
<b>Collège du Mottier A - nouveau (2957)</b>		<b>155'725.63</b>	<b>11'160.50</b>	<b>131'180.00</b>	<b>12'000.00</b>	<b>64'658.05</b>	<b>15'596.05</b>
* 350.3114.31	Achat machines	8'300.50		12'000.00		15'596.05	
350.3121.31	Achats d'eau, énergie et combustible	21'682.80		15'000.00		-	
350.3133.31	Entretien courant du bâtiment	12'372.28		5'000.00		4'630.00	
* 350.3142.31	Réparations non prévisibles du bâtiment	699.60		-		-	
350.3186.31	Assurances	13'652.95		4'000.00		-	
350.3901.31	Charges salariales	96'826.00		95'180.00		44'432.00	
* 350.3902.31	Entretien non prévisible du bâtiment	2'191.50		-		-	
350.4272.31	Locations		2'860.00		-		-
* 350.4801.31	Prélèvement fonds réserve véhicules, machines et matériel		8'300.50		12'000.00		15'596.05
<b>Collège du Mottier C</b>		<b>83'172.79</b>	<b>13'446.95</b>	<b>42'740.00</b>	<b>15'000.00</b>	-	-
* 350.3114.32	Achat machines	13'446.95		15'000.00		-	
350.3121.32	Achats d'eau, énergie et combustible	25'407.95		4'000.00		-	
350.3133.32	Entretien courant du bâtiment	6'622.29		15'000.00		-	
350.3186.32	Assurances	-		4'000.00		-	
350.3901.32	Charges salariales	30'546.00		4'740.00		-	
* 350.3902.32	Entretien non prévisible du bâtiment	7'149.60		0.00		-	
* 350.4801.32	Prélèvement fonds réserve véhicules, machines et matériel		13'446.95		15'000.00		-

### 3 - DOMAINES ET BATIMENTS

#### COMMENTAIRES

310.3114 310.4801	La construction d'un abri grillagé pour chariots d'arrosage des terrains de football n'a pas été effectuée. Achat d'un taille-haies et d'une meuleuse d'angle - amortissement par prélèvement au fonds réserve véhicules, machines et matériel (9281.10).
310.3137	Au terme d'une période d'observation de deux ans, un montant forfaitaire calculé sur l'estimation du volume des déchets verts sera établi.
310.3145	La participation annuelle à l'entretien du plan de quartier Rionzi selon conventions a été moins coûteuse que prévu. Les travaux de drainage n'ont pas été effectués.
310.4232.01	Introduction d'une location des places de parc au personnel enseignant ainsi qu'au personnel communal.
310.4363	Participation de la Commune de Cugy à l'exploitation du stand de tir.
320.3146	Exploitation de bois moins conséquente que prévue et en terrain plus favorable.
<b>350.3133...</b>	Entretien courant du bâtiment, contrats d'entretien, produits d'entretien et de nettoyages, fournitures diverses.
<b>350.3141...</b>	Budgets élaborés sur la base de devis ou d'estimations.
<b>350.3142...</b>	L'ensemble des travaux imprévus ont été amortis par prélèvement au fonds de réserve Entretien bâtiments et domaines.
<b>350.3902...</b>	Imprévus en cours d'année, interventions hors contrats d'entretien, réparations diverses, remplacements d'éléments défectueux ou hors service.
<b>350.4802...</b>	D'entente entre la Municipalité et la Commission des finances, et ceci dès le budget 2010, tous travaux de réparations/rénovations concernant les comptes 350.3141.xx « Réparations programmées du bâtiment » d'un montant supérieur à Fr. 50'000.-- sont amortis par un prélèvement au fonds de réserve « entretien bâtiments et domaines ».
350.3114.01 350.4801.01	Remplacement de la mono brosse usagée, datant de 1990, remplacement d'un jeu de batterie pour auto laveuse existante- amortissement par prélèvement au fond réserve véhicules, machines et matériel (9281.10).
350.3133.01	Budget en dépassement car contrats supplémentaires, maintenance du serveur de télécommunication "full services", détection incendie sous alarme ECA, abonnement internet haut débit pour la salle du Conseil communal.
350.3141.01 350.4802.01	Traitement des façades, destruction des mousses, nettoyage haute pression, rafraîchissement peinture murs et plafond cafétéria, remplacement de l'éclairage zénital par LED, rafraîchissement peinture plafond du corridor carnotzet-caféteria, rafraîchissement peinture et traitement fissures des cages d'escaliers, réparation porte d'entrée principale, pose seuil, gâche électrique et automatisation d'ouverture, rafraîchissement bureau secrétariat

- municipal, peinture murs, plafond, remplacement moquette du sol et rideaux verticaux, aménagement projecteur + écran dans salles de conférences ST 1 & 2, remplacement des deux conteneurs acier, adjonction d'un détecteur incendie dans local poubelle, agrandissement des 2 rampes sud, traitement, assainissement des marches d'escalier, adjonction d'un détecteur incendie supplémentaire dans local poubelle sur demande de l'ECA, mise en passe électronique (mécatroniques Keso) des cylindres du bâtiment - amortissement par prélèvement au fond réserve Entretien Bâtiments (9281.11).
- 350.3141.02 Mise en conformité de l'éclairage de secours selon directives AEAI, remplacement du lave-linge usagé commun locataires, datant de 2005, curage des sacs  
350.4802.02 et canalisations EC et EU, aménagement du local pour le stock matériel de nettoyage concierge bâtiments, pose d'une séparation avec porte EI30, mise en passe électronique (mécatronique Keso) des cylindres du bâtiment - amortissement par prélèvement au fond réserve Entretien Bâtiments (9281.11).
- 350.3902.02 Dépenses imprévues, vandalisme d'une barrière de sécurité, traitement des tags, aménagement du mobilier classe d'école supplémentaire, réparation d'une porte de garage, travaux eau de chauffage dans abri.
- 350.3121.03 Charges inférieures au budget pour les achats d'eau, d'énergie et de combustible car ce bâtiment a été démoli en cours d'année.
- 350.3902.03 Rhabillage des éléments béton dangereux de la cour entre Collège A/complexe sportif.
- 350.3114.04 Remplacement de la mono brosse usagée, datant de 2005 - amortissement par prélèvement au fond réserve véhicules, machines et matériel (9281.10).  
350.4801.04
- 350.3133.04 Compte dépassé en raison d'une mise en conformité des installations selon OIBT (tous les 10 ans).
- 350.3141.04 Pose d'une ligne de vie sur toiture, mise en conformité selon EN 795/Suva, mise en conformité selon directives de la Suva des postes de brasage de  
350.4802.04 l'atelier travaux manuels actuel, (poste de soudure autogène et installation d'une hotte d'aspiration pour gaz) - amortissement par prélèvement au fond réserve Entretien Bâtiments (9281.11).
- 350.3114.05 Remplacement du robot aspirateur du bassin en fin de vie - amortissement par prélèvement au fond réserve véhicules, machines et matériel (9281.10).  
350.4801.05
- 350.3133.05 Budget dépassé, contrat éclairage de secours, installation traitement d'eau sous contrat, facture différée pour la mise en passe cylindres.
- 350.3902.05 Frais de remise en état suite à un sinistre, aménagement d'armoires à casier pour le dépôt des chaussures, pose de disjoncteurs de sécurité.
- 350.3141.05 **Toitures complexe sportif** : pose d'une ligne de vie sur toitures piscine et salle de gymnastique, mise en conformité selon EN 795/Suva. **Bassin** :  
350.4802.05 remplacement des roulements station du fond mobile, remplacement station n° 3, nettoyage des installations aérauliques , remplacement des roulements et poulies de transmission du monobloc de ventilation, pose d'un affichage température bassin. **Halls + entrée** : remplacement du sol plastique par carrelage ou résine synthétique, achat d'une poubelle, remplacement tuyauterie, bac de lavage local concierge , remplacement portes entrées vestiaires H+F, prof. salle de gym. et entrée piscine, remplacement des bancs d'accueil. **Vestiaires garçons piscine** : piquage partiel de la chape existante, pose nouvelle étanchéité et chape dans zone douches, sciage des bancs béton , dépose, traitement et évacuation de l'amianté des faïences murs, taxe déchèterie, pose carrelage murs, remplacement mosaïque sol, assainissement tuyauterie, appareils sanitaires et accessoires, faux-plafond, câblage et

lustrerie, bancs-vestiaires, 5 sèche-cheveux, cabines de douche + modifications existantes. **Vestiaires filles piscine + zone WC** : piquage partiel de la chape existante, pose nouvelle étanchéité et chape dans zone douches , sciage des bancs béton, dépose, traitement et évacuation de l'amiante des faïences murs, taxe déchèterie , carrelage murs, remplacement mosaïque sol , assainissement tuyauterie, appareils sanitaires et accessoires, faux-plafond, câblage et lustrerie, bancs vestiaires, 5 sèche-cheveux , cabines de douche, modifications existantes, 2 portes automatiques entrée bassin ,portes WC filles + garçons avec attique supérieure en verre, (location benne + taxe décharge). **Vestiaires professeurs** : remplacement des conduites d'eau, appareils sanitaires, câblage et lustrerie , faux-plafond, carrelage sol et murs . **Salle de gymnastique** : rafraîchissement peinture murs, derrière espalier, pourtour murs, cage d'escalier accès galerie, nettoyage des installations aérauliques, remplacement des roulements et poulies de transmission du monobloc de ventilation, remplacement du rideau de séparation avec prolongation sur scène, prolongement de la structure porteuse métallique, peinture - amortissement par prélèvement au fond réserve Entretien Bâtiments (9281.11).

- 350.3141.06 Détartrage des 3 chauffe-eau dans classes, mise en passe électronique (mécatronique Keso) des cylindres du bâtiment, curage des sacs et canalisations EC et EU.
- 350.3902.06 Remplacement horloge + gong et réparation auto laveuse.
- 350.3141.07  
350.4802.07 Traitement des murs extérieurs et intérieurs contre les remontées d'humidité (électro-osmose) soubassement de façades et murs hall d'entrée, remplacement du carrelage, rafraîchissement peinture des murs, remplacement radiateur, vestiaires enfants, nettoyage des locaux, mise en conformité de l'éclairage et prises électriques garderie, remplacement porte intérieure garderie selon ECA EI30 et peinture boiserie - amortissement par prélèvement au fond réserve Entretien Bâtiments (9281.11).
- 350.3902.07 Remplacement d'accessoires sanitaires WC, distributeurs papier.
- 350.3141.08  
350.4802.08 Traitement toiture destructions mousses, remplacement chaudière par basse température + production eau chaude selon exigence SEVEN, assainissement des WC et création d'un petit local annexe pour rangement-cuisinette, rafraîchissement peinture boiserie portes du garage ECA N°92 - amortissement par prélèvement au fond réserve Entretien Bâtiments (9281.11).
- 350.3902.08 Sinistre, foudre sur le clocheton, remplacement du module de commande de l'horloge et mise à terre installations électriques (voir compte 350.4363.08 - remboursement ECA).
- 350.3902.09 Réparation d'un socle béton de l'annexe.
- 350.3141.10 Installation d'une rampe d'accès handicapé selon décision municipale, raccordement électrique, réfection sol cuisine en résine suite à la pose du nouveau piano gaz, remplacement deux projecteurs défectueux par LED.
- 350.3902.10 Désinfection de l'auberge communale contre les souris.
- 350.3114.11  
350.4801.11 Révision auto laveuse, datant de 1995 - amortissement par prélèvement au fond réserve véhicules, machines et matériel - amortissement par prélèvement au fond réserve véhicules, machines et matériel (9281.10).

- 350.3141.11 Mise en conformité selon OIT alimentation électrique 100A de l'éclairage technique scénique d'origine, datant de 1955, dépose du comptoir et  
350.4802.11 remplacement du carrelage grès dans hall d'entrée, remplacement des porte-manteaux, mise en passe électronique (mécatronique Keso) des cylindres du bâtiment - amortissement par prélèvement au fond réserve Entretien Bâtiments (9281.11).
- 350.3902.11 Réparation couverture toiture.
- 350.3141.12 Remplacement escalier extérieur en fin de vie, dépose balustrade existante.
- 350.3902.12 Pose nouvelle balustrade.
- 350.3141.14 Pose d'une ligne de vie sur toiture, mise en conformité selon EN 795.
- 350.3902.14 Remplacement carte de commande ascenseur, pose d'un cylindre ascenseur, réparation lave-linge locataire.
- 350.3141.15 Traitement toiture destructions de mousses sur la couverture, remplacement des fenêtres.
- 350.3141.16 Entretien et réparation de la toiture.
- 350.3902.16 Remplacement du lave-vaisselle hors d'usage.
- 350.3121.17 Compte dépassé en raison des coûts engendrés par le chauffage provisoire au mazout pour chantier en construction (bloco-chauffage).
- 350.3133.17 Compte dépassé, nouveau contrat d'entretien des humidificateurs, pose cylindre pompiers.
- 350.3141.17 Remplacement du sol plastique par carrelage dans salle polyvalente, rafraîchissement peinture façades, location échafaudage, curage des sacs et  
350.4802.17 canalisations EC et EU, remplacement de la porte d'entrée, application d'une peinture de protection - amortissement par prélèvement au fond réserve Entretien Bâtiments (9281.11).
- 350.3902.17 Remplacement écran de projection, incivilités dans WC public, remplacement de 2 stores, réparation faitage toiture.
- 350.3121.18 Compte dépassé en raison des coûts engendrés par le chauffage provisoire au mazout pour chantier en construction (bloco-chauffage).
- 350.3141.18 Relevage et nettoyage de l'orgue, curage des sacs et canalisations EC et EU.
- 350.3902.18 Destruction d'une colonie de guêpes, dépannage de la gâche électrique de la porte d'entrée.
- 350.3114.19 Remplacement auto laveuse électrique irréparable (date de 1990), achat balai mécanique - amortissement par prélèvement au fond réserve véhicules,  
350.4801.19 machines et matériel (9281.10).

- 350.3141.19 Remplacement du réfrigérateur professionnel, mise en passe électronique (mécatronique Keso) des cylindres du bâtiment, aménagement d'un petit établi et accessoires pour concierges, aménagement d'une séparation avec porte pour local-dépôt concierge, remplacement de 20 planches pour bancs de la salle.
- 350.3142.19 Travaux d'urgence de protection pour neutraliser les fuites de la couverture Eternit en toiture.
- 350.3902.19 Portes grillagées à 2 vantaux pour dépôt des containers, intervention sur WC, remplacement douchette cuisine.
- 350.3141.20 Traitement toiture destructions des mousses sur la couverture.
- 350.3902.20 Remplacement du robinet d'arrosage.
- 350.3141.22 Mise en passe électronique (mécatronique Keso) des cylindres du bâtiment.
- 350.3141.23 Installation de l'éclairage de secours, remplacement du tableau électrique et des luminaires vétustes.
- 350.3902.23 Remplacement d'une vanne à billes déshydrateur défectueuse, mise à terre réseau électrique, pose d'une alarme d'urgence par SMS.
- 350.3114.24 Achat aspirateur eau et poussière - amortissement par prélèvement au fond réserve véhicules, machines et matériel (9281.10).  
350.4801.24
- 350.3133.24 Compte dépassé en raison de contrats d'entretien, alarme incendie ECA et éclairage de sécurité, demandé par l'armée.
- 350.3141.24 Participation communale aux travaux des douches demandés par l'armée, le montant est en dépassement du budget (voir compte 350.4363.24 - remboursement partiel).
- 350.3141.26 Ponçage sol terrain de sport synthétique + nouvelle couche, ponçage et imprégnation du parquet dans hall d'entrée, réparation sol synthétique sécurisé  
350.4802.26 sur la place de jeux extérieure - amortissement par prélèvement au fond réserve Entretien Bâtiments (9281.11).
- 350.3902.26 Achat de mobilier scolaire suite à l'affectation d'une nouvelle classe, remplacement moteur d'une vanne mélangeuse.
- 350.3121.28 Dépassement du compte en raison de la livraison supplémentaire de pellets.
- 350.3141.28 Pose d'une ligne de vie sur toiture, mise en conformité selon EN 795/Suva.
- 350.3142.28 Fermeture supérieure du couvert de la déchèterie.
- 350.3902.28 Remplacement du carrelage cassé dans local lavage véhicules, réparation d'une porte à sections empilables, dépannage des grandes portes, réparation porte des WC, dépose et repose panneaux avant-toit pour recherche fuite d'eau.



- 350.3902.**30** Entretien des joints souples de la buvette, dépannage eau buvette, séparation compteur, installation ruban chauffant entrée.
- 350.3114.**31** Achat élévateur type gerbeur tripode - amortissement par prélèvement au fond réserve véhicules, machines et matériel (9281.10).  
350.4801.**31**
- 350.3142.**31** Remplacement base du pont roulant suite aux dégâts concierges.
- 350.3902.**31** Réparation suite à des négligences d'utilisation du matériel lors des promotions.
- 350.3114.**32** Achat matériel de nettoyage, auto laveuse, mono brosse - amortissement par prélèvement au fond réserve véhicules, machines et matériel (9281.10).  
350.4801.**32**
- 350.3902.**32** Frais de déménagement classes scolaires.

Compte	Désignation	Comptes 2013		Budget 2013		Comptes 2012	
		Charges	Produits	Charges	Produits	Charges	Produits
<b>4</b>	<b>TRAVAUX</b>	<b>6'542'252.33</b>	<b>3'784'133.44</b>	<b>6'530'810.00</b>	<b>3'151'300.00</b>	<b>6'277'543.75</b>	<b>2'563'216.09</b>
<b>410</b>	<b>Police des constructions</b>	<b>12'538.80</b>	<b>164'423.55</b>	<b>25'000.00</b>	<b>80'000.00</b>	<b>22'307.40</b>	<b>215'362.40</b>
410.3185	Honoraires et frais d'expertises	12'538.80		25'000.00		22'307.40	
410.4313	Permis de construire, de fouilles		164'423.55		80'000.00		215'362.40
<b>420</b>	<b>Aménagement du territoire</b>	<b>847'521.66</b>	<b>283'000.00</b>	<b>856'040.00</b>	<b>100'000.00</b>	<b>559'074.25</b>	<b>250.00</b>
420.3003	Commission d'urbanisme	-		5'400.00		-	
420.3011	Salaires	297'239.25		325'000.00		250'026.30	
420.3030	Assurances sociales AVS/AI/AC	24'672.55		28'600.00		21'770.75	
420.3035	Allocations familiales	140.00		240.00		240.00	
420.3040	Caisse de pensions	42'316.00		45'200.00		35'550.00	
420.3061	Utilisation véhicules privés	4'800.00		3'600.00		3'600.00	
420.3185	Police des constructions, cotisations et abonnements	8'407.45		3'000.00		2'199.85	
420.3189	Plan d'extension	94'400.50		125'000.00		115'371.45	
* 420.3189.01	Remaniement parcellaire	280'000.00		100'000.00		250.00	
420.3189.02	Pôle de développement économique + SDNL	95'545.91		220'000.00		100'344.30	
420.3189.03	Remaniement parcellaire - Travaux anticipés	-		-		29'721.60	
420.4363	Participations et remboursements de tiers		3'000.00		-		-
* 420.4801	Prélèvement réserve Syndicat améliorations foncières		280'000.00		100'000.00		250.00
<b>430</b>	<b>Réseau routier</b>	<b>2'623'498.24</b>	<b>368'586.70</b>	<b>2'789'870.00</b>	<b>230'000.00</b>	<b>2'556'786.80</b>	<b>383'582.10</b>
430.3011	Salaires	985'191.35		988'000.00		922'015.20	
430.3012	Salaires personnel auxiliaire	4'567.50		10'000.00		24'030.00	
430.3030	Assurances sociales AVS/AI/AC	87'358.95		87'830.00		86'224.35	
430.3035	Allocations familiales	1'190.00		840.00		1'020.00	
430.3040	Caisse de pensions	119'333.80		133'400.00		120'418.40	
430.3061	Utilisation véhicules privés	7'200.00		7'200.00		7'200.00	
430.3069	Indemnités au personnel	9'440.00		10'600.00		10'390.00	
430.3114	Achat machines + outils	-		5'000.00		1'369.45	

Compte	Désignation	Comptes 2013		Budget 2013		Comptes 2012	
		Charges	Produits	Charges	Produits	Charges	Produits
* 430.3115	Remplacement véhicules et machines	253'413.60		230'000.00		231'837.85	
* 430.3135	Outils et produits déneigement	125'933.99		100'000.00		76'304.60	
430.3137	Evacuation déchets poubelles publiques	4'199.70		25'000.00		-	
430.3142	Entretien réseau routier	119'757.80		100'000.00		91'270.75	
* 430.3142.01	Aménagement diverses routes	-		120'000.00		82'158.35	
* 430.3142.02	Réfection des routes	292'506.45		370'000.00		410'431.15	
430.3142.03	Abri tl, construction et entretien	4'527.15		7'000.00		9'472.95	
430.3142.04	Achat fournitures diverses	38'858.85		35'000.00		29'610.15	
430.3146	Frais d'acquisition terrains	-		-		12'218.30	
430.3154	Entretien véhicules + machines	142'999.20		155'000.00		121'134.45	
* 430.3188	Courses de déneigement	232'703.85		75'000.00		126'520.25	
* 430.3189	Frais d'études "aménagement routiers"	54'316.05		190'000.00		53'160.60	
430.3801	Attribution fonds véhicules	140'000.00		140'000.00		140'000.00	
430.4359	Ventes et prestations diverses		-		-		150.00
* 430.4361	Allocations d'assurances pour pertes de gains		104'963.70		-		95'175.45
430.4363	Participations et remboursements de tiers		10'209.40		-		42'831.05
* 430.4801	Prélèvement fonds réserve véhicules et machines		253'413.60		230'000.00		233'207.30
430.4801.01	Prélèvement fonds achat terrains		-		-		12'218.30
<b>431</b>	<b>Eclairage public</b>	<b>219'829.40</b>	<b>293'935.41</b>	<b>271'000.00</b>	<b>272'500.00</b>	<b>364'860.25</b>	<b>286'765.24</b>
431.3123	Electricité consommation commune	81'175.00		91'000.00		87'365.30	
431.3143	Entretien du réseau	119'918.80		120'000.00		253'832.00	
* 431.3143.01	Amélioration du réseau	18'735.60		60'000.00		23'662.95	
431.4111	Services industriels, taxe pour l'usage du sol		291'846.46		270'000.00		284'528.54
431.4517	Electricité participation Etat + tiers		2'088.95		2'500.00		2'236.70
<b>440</b>	<b>Place de sports - cimetière</b>	<b>191'786.45</b>	<b>27'110.00</b>	<b>142'100.00</b>	<b>22'000.00</b>	<b>149'834.90</b>	<b>65'100.00</b>
* 440.3137	Evacuation déchets Place de sports	-		15'000.00		-	
* 440.3141	Entretien Place de sports	190'819.20		125'600.00		133'229.80	
440.3145	Entretien cimetière	967.25		1'500.00		16'605.10	
440.4272	Concessions - Inhumations		3'200.00		4'000.00		8'450.00
* 440.4363	Participations et remboursements de tiers		5'160.00		-		-
440.4513	Subside cantonal "Fonds du sport"		18'750.00		18'000.00		56'650.00

Compte	Désignation	Comptes 2013		Budget 2013		Comptes 2012	
		Charges	Produits	Charges	Produits	Charges	Produits
<b>* 450</b>	<b>Ordures - déchets</b>	<b>1'160'544.58</b>	<b>1'160'544.58</b>	<b>1'221'800.00</b>	<b>1'221'800.00</b>	<b>1'058'536.00</b>	<b>46'012.20</b>
450.3011	Salaires	129'644.50		67'000.00		71'106.30	
450.3030	Assurances sociales AVS/AI/AC	11'068.00		4'710.00		5'250.70	
450.3040	Caisse de pensions	7'767.10		6'500.00		6'333.10	
450.3141	Entretien installations Viane et Manlud	358.85		1'000.00		1'281.35	
450.3188	Enlèvement, élimination des ordures	761'026.05		1'142'590.00		974'564.55	
450.3811	Attribution aux financements spéciaux	250'680.08		-		-	
450.4342	Taxes forfaitaires déchets		609'738.00		580'000.00		-
450.4342.01	Taxes d'enlèvement de la Déchèterie		1'521.00		1'800.00		3'262.00
450.4354	Vente de produits de récupération		24'068.45		25'000.00		24'950.20
450.4526	Rétrocession périmètre vente de sacs		510'248.83		595'000.00		-
450.4656	Remboursement de la taxe d'élimination du verre (TEA)		14'968.30		20'000.00		17'800.00
<b>460</b>	<b>Egouts - épuration</b>	<b>1'486'533.20</b>	<b>1'486'533.20</b>	<b>1'225'000.00</b>	<b>1'225'000.00</b>	<b>1'566'144.15</b>	<b>1'566'144.15</b>
* 460.3141	Exploitation station pompage	40'566.73		25'000.00		28'047.15	
460.3144	Entretien collecteurs	42'077.36		50'000.00		80'859.62	
* 460.3144.01	Aménagement collecteurs	211'111.15		180'000.00		12'443.61	
460.3189	Frais d'études "épuration"	127'710.07		150'000.00		97'383.93	
460.3301	Pertes sur débiteurs	-		-		4'949.20	
* 460.3311	Amortissements obligatoires des collecteurs	284'250.54		291'344.00		232'759.94	
* 460.3526	STEP, frais d'exploitation	383'409.80		460'000.00		401'551.56	
460.3811	Attribution aux financements spéciaux	397'407.55		68'656.00		708'149.14	
* 460.4341	Taxes de raccordement		273'012.00		100'000.00		662'076.00
460.4342	Taxes annuelles de traitement		618'939.80		630'000.00		422'350.00
460.4342.01	Taxes annuelles d'utilisation		492'460.10		495'000.00		476'768.95
460.4516	Subvention cantonale et fédérale - PGEE		102'121.30		-		-
460.4811	Prélèvement sur les financements spéciaux		-		-		4'949.20

#### 4 - TRAVAUX

##### COMMENTAIRES

- 420.3189.01  
420.4801 Syndicat des Améliorations Foncières, frais d'étude et opérations géométriques du remaniement parcellaire 2011-2012, émoluments mise à l'enquête publique, frais de la commission de classification et Comité - amortissement par prélèvement au fonds réserve Syndicat améliorations foncières (9282.61) et Réserve générale (9282.10).
- 430.3115  
430.4801 Suite à des pannes à répétition, il a été nécessaire de remplacer prématurément, en 2013, le véhicule porte-outils Holder, dont le remplacement était planifié pour 2015. Il a donc été décidé de "prolonger" la durée de vie des tracteurs-tondeuses dont le remplacement était initialement prévu en 2013. Malgré ce report, le compte boucle avec un excédent de charge de 23'413.60 par rapport au budget - amortissement par prélèvement au fonds réserve véhicules, machines et matériel (9281.10).
- 430.3135  
430.3188 *Remarque commune aux deux comptes 430.3135 et 430.3188*
- Les coûts de fourniture annuels du sel ne sont pas tout à fait représentatifs des conditions hivernales de l'année. En effet, l'effet "tampon" dû au stockage du sel dans les silos sis à Manlout (capacité 200 to) permet de stocker le sel d'une année à l'autre.
  - Le dépassement est donc essentiellement dû aux courses de déneigement.
- 430.3142.01 L'absence prolongée du chef de service durant l'été 2013 a eu notamment pour conséquence le report de la mise au point de divers projets de réaménagement routier. Par ailleurs, le report de différents chantiers privés a également conduit au report de projets prévus en accompagnement..
- 430.3142.02 La subvention reçue fin novembre pour les travaux de réfection du Chemin du Bois-Murat entrepris entre décembre 2012 et le printemps 2013 n'était pas anticipée. Certains projets ont donc été reportés pour respecter le budget prévu.
- 430.3189 Le projet de prolongation de la ligne tl 22 ayant été retardé, le montant prévu pour l'appel d'offres de ce projet n'a pas été dépensé. De même, le montant prévu pour divers travaux géométriques et pour l'étude de projets ponctuels urgents n'a pas été dépensé.
- 430.4361 Allocations touchées suite aux absences prolongées pour cause de maladie ou d'accident du chef de service et de plusieurs employés de la voirie.
- 431.3143.01 Par manque de disponibilité au niveau des responsables du service, seul le projet d'éclairage des escaliers du Chemin de la Farandole a pu être étudié et réalisé.
- 440.3137 Au terme d'une période d'observation de deux ans, un montant forfaitaire calculé sur l'estimation du volume des déchets verts sera établi.
- 440.3141 Remplacement de la totalité des lampes de l'éclairage du grand terrain de football, réparation de la clôture, préparation et entretien spécifique du terrain pour le match de ¼ de finale prévu le 4 décembre contre le FC Bâle. Réparation du petit terrain synthétique suite à des actes de vandalisme.
- 440.4363 Remboursement, par les responsables, des frais occasionnés pour la réparation du terrain synthétique suite à des actes de vandalisme.

- 450** Avec l'introduction au 1<sup>er</sup> janvier 2013 d'un nouveau règlement sur la gestion des déchets instaurant notamment la taxe au sac, les habitants du Mont, dans une très grande majorité, ont appliqué des règles de tri et de valorisation des déchets plus méthodiques qui ont eu pour effet bénéfique une baisse importante du tonnage des ordures ménagères (46 %). Cette baisse a engendré une diminution du coût prévu d'enlèvement et d'incinération de ces dernières de 381'564.-- La constitution de stock de sacs taxés par les commerces de détails et les particuliers a permis une rétrocession d'environ 15 % inférieure à la somme budgétisée. Quant au produit de la taxe forfaitaire il se situe 5 % au-dessus du montant prévu au budget. En regard de ces chiffres et après analyse des comptes du premier semestre de 2014, la municipalité adaptera la taxe forfaitaire individuelle et d'entreprise de 2015.
- 460.3141 Des problèmes récurrents sur l'une des pompes de la station de pompage d'eaux usées de Budron ont engendré d'importants coûts, non prévus au budget.
- 460.3144.01 Le montant prévu pour le remplacement systématique des chambres doubles n'a pas été dépensé. Deux chantiers urgents consécutifs à des inondations chez des propriétaires privés (Neuf-Fontaines et route de Lausanne), ainsi que des travaux non prévus mais réalisés en opportunité avec des projets privés (Longeraie et Echelettes) génèrent cependant un dépassement du montant prévu au budget.
- 460.3311
- |   |               |
|---|---------------|
| Amortissement obligatoire, préavis 05/2002 - Assainissement du voûtage du Rionzi                                    | Fr. 33'550.00 |
| Amortissement obligatoire, préavis 11/2005 - Réhabilitation du collecteur intercommunal Louve - Rionzi - Petit-Flon | Fr. 53'720.20 |
| Amortissement obligatoire, préavis 12/2005 - Collecteur Grand-Mont / Pernessy                                       | Fr. 33'443.00 |
| Amortissement obligatoire, préavis 10/2007 - Création d'un bassin / mise en séparatif - Grangette / Grand-Pré       | Fr. 78'066.00 |
| Amortissement obligatoire, préavis 11/2007 - Réfection du collecteur tronçon Sud - Rte de la Clochatte              | Fr. 9'678.00  |
| Amortissement obligatoire, préavis 08/2009 - Réfection du collecteur EU-EC - Ch. de Bellevue                        | Fr. 9'804.00  |
| Amortissement obligatoire, préavis 19/2010 - Carrefour + collecteur EU-EC - Lausanne / Verger                       | Fr. 14'732.64 |
| Amortissement obligatoire, préavis 03/2011 - Carrefour + collecteur EU-EC - Lanterne / Rionzi                       | Fr. 10'869.16 |
| Amortissement obligatoire, préavis 12/2011 - Réfection du collecteur EU-EC - Rte de Sauvabelin                      | Fr. 12'304.26 |
| Amortissement obligatoire, préavis 03/2012 - Réfection du collecteur EU-EC - La Viane                               | Fr. 22'271.29 |
| Amortissement obligatoire, préavis 05/2013 - Réfection du collecteur - Rte de la Clochatte                          | Fr. 5'811.99  |
- 460.3526 L'exploitation de la STEP de Vidy est assurée par la Commune de Lausanne dans le cadre d'une entente intercommunale. La Commission intercommunale (CISTEP) examine le budget et les comptes. Les comptes font par ailleurs l'objet d'un contrôle par le service de la révision de la Commune de Lausanne. C'est cependant aux conseils communaux des 13 communes signataires de la convention qu'il incombe d'adopter le budget et les comptes (majorité des 13 conseils communaux requise). Les comptes de la STEP et le rapport de révision figurent en annexe au présent fascicule et la part à charge de notre commune découle de ces comptes, approuvés par la CISTEP dans sa séance du 9 avril 2014. **Le conseil communal est donc invité à adopter les comptes 2013 de la STEP de Vidy, et par là-même le montant de la part communale.**
- 460.4341 Les taxes de raccordement sont encaissées lors du raccordement effectif des parcelles. Leur date de perception est dès lors difficile à estimer lors de l'établissement du budget.

Compte	Désignation	Comptes 2013		Budget 2013		Comptes 2012	
		Charges	Produits	Charges	Produits	Charges	Produits
<b>* 5</b>	<b>INSTRUCTION PUBLIQUE</b>	<b>1'177'994.39</b>	<b>239'538.95</b>	<b>1'225'550.00</b>	<b>148'600.00</b>	<b>1'126'634.16</b>	<b>206'838.25</b>
<b>50</b>	<b>ADMINISTRATION DES ECOLES</b>	<b>44'015.35</b>	<b>-</b>	<b>49'500.00</b>	<b>-</b>	<b>42'081.90</b>	<b>-</b>
<b>500</b>	<b>Administration, secrétariat</b>	<b>44'015.35</b>	<b>-</b>	<b>49'500.00</b>	<b>-</b>	<b>42'081.90</b>	<b>-</b>
500.3003	Jetons de présence et indemnités (Conseil d'établissement)	640.00		1'000.00		1'140.00	
500.3101	Fournitures de bureau (y compris Conseil d'établissement)	358.65		2'000.00		696.60	
500.3151	Entretien mobilier et machines	-		1'000.00		-	
500.3170	Vacations direction et formation continue	500.00		1'000.00		500.00	
500.3172	Frais de réception, CE et direction, formation	2'836.00		2'500.00		1'498.90	
500.3173	Promotions et prix divers	7'684.60		10'000.00		6'395.55	
500.3512	Frais pour tâches facturées par l'Etat selon convention	31'996.10		32'000.00		31'850.85	
<b>51</b>	<b>ENSEIGNEMENT PRIMAIRE</b>	<b>505'906.00</b>	<b>7'900.00</b>	<b>519'700.00</b>	<b>4'600.00</b>	<b>531'833.70</b>	<b>23'676.00</b>
<b>510</b>	<b>Enseignement</b>	<b>505'906.00</b>	<b>7'900.00</b>	<b>519'700.00</b>	<b>4'600.00</b>	<b>531'833.70</b>	<b>23'676.00</b>
510.3011	Traitements et charges sociales Etudes surveillées	5'890.90		6'500.00		5'707.65	
510.3020.01	Soutien aux activités parascolaires à but éducatif	-		5'000.00		-	
510.3103.03	Caisse de classes	7'368.00		7'000.00		6'772.00	
510.3112	Achat machines, mobilier et matériel scolaire	14'969.55		15'000.00		31'876.20	
510.3151	Entretien machines	1'293.10		3'000.00		441.70	
510.3152	Entretien du mobilier scolaire	-		5'000.00		-	
510.3170	Passeport Vacances	3'141.95		5'000.00		2'372.00	
510.3171	Manifestations culturelles et sportives	2'749.10		5'000.00		2'008.00	
510.3186	Assurance accidents complémentaires	4'958.40		4'400.00		4'159.80	
510.3522.02	Frais écolage (équilibrage)	-		3'000.00		600.00	
510.3662	Bus scolaires	451'987.00		442'300.00		464'105.50	
510.3663	Courses et camps	11'462.50		15'000.00		10'461.75	
510.3663.01	Joutes sportives, semaine 38, activités diverses	2'085.50		3'500.00		3'329.10	
510.4332	Etudes surveillées, participation parents		1'900.00		1'000.00		972.00
510.4332.02	Frais écolage (équilibrage), participation parents (dérogation)		6'000.00		1'200.00		3'600.00
510.4359	Bus scolaires, participation des parents		-		-		2'172.00
510.4359.01	Activités parascolaires, participation des parents		-		2'400.00		-
510.4801	Prélèvement fonds de réserve		-		-		16'932.00

Compte	Désignation	Comptes 2013		Budget 2013		Comptes 2012	
		Charges	Produits	Charges	Produits	Charges	Produits
<b>52</b>	<b>ENSEIGNEMENT SECONDAIRE</b>	<b>168'363.28</b>	<b>16'096.20</b>	<b>188'700.00</b>	<b>12'000.00</b>	<b>159'557.15</b>	<b>15'489.90</b>
<b>520</b>	<b>Enseignement secondaire et pré-gymnasial</b>	<b>168'363.28</b>	<b>16'096.20</b>	<b>188'700.00</b>	<b>12'000.00</b>	<b>159'557.15</b>	<b>15'489.90</b>
520.3011	Traitements et charges sociales Etudes surveillées	8'565.15		8'300.00		7'610.00	
520.3020	Traitements et charges sociales Sport facultatif	8'941.40		4'000.00		3'296.25	
520.3020.01	Soutien aux activités parascolaires à but éducatif	4'320.50		10'000.00		5'149.60	
520.3103.03	Caisse de classes	6'648.00		7'000.00		6'596.00	
520.3112	Achat machines, mobilier et matériel scolaire	51'121.67		50'000.00		49'838.35	
520.3131	Fournitures et marchandises pour activités parascolaires	1'520.30		3'500.00		2'072.70	
520.3151	Entretien machines	1'444.00		4'000.00		1'076.75	
520.3152	Entretien du mobilier scolaire	-		6'000.00		233.00	
520.3171	Manifestations culturelles et sportives	-		7'000.00		2'020.00	
520.3186	Assurance accidents complémentaire	4'958.40		4'400.00		4'159.80	
520.3522.01	Frais Service d'appuis scolaires (CVAJ)	3'300.00		2'500.00		3'750.00	
520.3522.02	Frais écolage (équilibre, sport études)	13'800.00		10'000.00		6'000.00	
520.3662	Frais transport	9'108.10		3'500.00		10'596.10	
520.3663	Courses et camps, sorties d'études et échanges linguistiques	52'645.76		65'000.00		55'145.30	
520.3663.01	Joutes sportives, semaine 38, activités diverses	1'990.00		3'500.00		2'013.30	
520.4332	Etudes surveillées, participation des parents		459.00		600.00		360.90
520.4332.02	Frais écolage (équilibre), participation des parents (dérogation)		6'000.00		3'000.00		6'000.00
520.4359	Bus scolaires, participation des parents		-		-		2'604.80
520.4359.01	Activités parascolaire, participation des parents		2'305.90		5'000.00		2'850.00
520.4512	Sport facultatif, remboursement de l'Etat		7'331.30		3'400.00		3'674.20
<b>530</b>	<b>Enseignement spécialisé</b>	<b>851.25</b>	<b>-</b>	<b>1'500.00</b>	<b>-</b>	<b>875.55</b>	<b>-</b>
530.3522	Participation CRENOL	851.25		1'500.00		875.55	
<b>540</b>	<b>Orientation professionnelle</b>	<b>8'036.40</b>	<b>-</b>	<b>8'000.00</b>	<b>-</b>	<b>6'616.00</b>	<b>-</b>
540.3512	Participation orientation professionnelle	8'036.40		8'000.00		6'616.00	



Compte	Désignation	Comptes 2013		Budget 2013		Comptes 2012	
		Charges	Produits	Charges	Produits	Charges	Produits
<b>550</b>	<b>Bibliothèque scolaire et communale</b>	<b>190'624.30</b>	<b>101'716.75</b>	<b>199'840.00</b>	<b>103'000.00</b>	<b>185'294.06</b>	<b>99'778.75</b>
550.3011	Salaires	132'969.85		130'000.00		127'228.40	
550.3030	Assurances sociales AVS/AI/AC	11'557.00		11'440.00		11'433.50	
550.3040	Caisse de pensions	16'802.40		16'900.00		16'459.20	
550.3069	Frais de déplacements et formation	270.00		3'000.00		2'137.70	
550.3101	Imprimés et fournitures de bureau	1'016.95		2'500.00		1'188.55	
550.3102	Achat de livres et documentation	12'023.80		15'000.00		15'041.35	
550.3102.01	Abonnements journaux et périodiques	3'402.50		5'000.00		550.96	
550.3111	Achat de matériel et d'équipements	6'653.70		5'000.00		4'617.55	
550.3112	Achat de mobilier	-		2'000.00		1'119.75	
550.3152	Entretien du mobilier	-		1'000.00		-	
550.3170	Expositions et animations diverses pour la population	5'928.10		8'000.00		5'517.10	
550.4352	Vente d'abonnements		-		500.00		12.30
550.4512	Salaires et charges sociales, remboursement de l'Etat		101'716.75		102'500.00		99'766.45
<b>560</b>	<b>Service médical &amp; dentaire</b>	<b>45'729.10</b>	<b>-</b>	<b>49'500.00</b>	<b>-</b>	<b>45'679.80</b>	<b>-</b>
560.3012	Médecin scolaire	8'364.75		10'000.00		6'451.90	
560.3109	Prévention santé, action et formation	-		2'000.00		1'500.00	
560.3116	Achat matériel et équipement service médical	1'704.35		2'500.00		2'759.90	
560.3654	Service dentaire scolaire	35'660.00		35'000.00		34'968.00	
* <b>570</b>	<b>Réfectoire scolaire</b>	<b>147'866.71</b>	<b>113'826.00</b>	<b>146'000.00</b>	<b>29'000.00</b>	<b>95'022.15</b>	<b>67'893.60</b>
570.3011	Salaires, y compris charges sociales	72'944.75		72'500.00		71'072.30	
570.3131	Achat repas réfectoire	14'955.85		20'000.00		22'565.95	
570.3131.01	Achat marchandise accueil tartine	1'312.95		3'000.00		516.95	
570.3182	Frais de téléphone	552.85		500.00		866.95	
570.3189	Prestations exécutées par des tiers	58'100.31		50'000.00		-	
570.4361	Allocations d'assurances pour pertes de gains		-		-		3'259.60
570.4652	Vente repas réfectoire		103'754.00		25'000.00		62'530.00
570.4652	Vente accueil tartine		10'072.00		4'000.00		2'104.00
<b>580</b>	<b>Temple et cultes</b>	<b>66'602.00</b>	<b>-</b>	<b>62'810.00</b>	<b>-</b>	<b>59'673.85</b>	<b>-</b>
580.3011	Salaires organiste, y compris charges sociales	17'515.00		17'410.00		16'730.45	
580.3011.01	Salaires marguillier	7'446.15		8'160.00		7'913.75	
580.3035	Allocations familiales	420.00		240.00		340.00	
580.3124	Entretien et frais divers	802.25		500.00		222.75	
580.3652	Contribution église catholique	39'531.60		35'000.00		33'397.80	
580.3652.01	Contribution Paroisse de Villamont	887.00		1'500.00		1'069.10	

## 5 - INSTRUCTION PUBLIQUE

**COMMENTAIRES** L'année scolaire 2013-2014 correspond à une année de transition avec la mise en place de la LEO à la rentrée 2013 qui a été intégrée dans le budget 2014.

**570** En août 2013, le réfectoire scolaire a ouvert au Mottier C avec l'engagement de l'entreprise Novae pour son exploitation. Les élèves de 1P à 11<sup>ème</sup> fréquentent ce réfectoire, toujours sous encadrement pour les 1P à 6P. Les repas s'achètent sous forme de bons, à l'avance, à la Police Administrative. La fréquentation moyenne au deuxième semestre est de 80 enfants/jour, sur 4 jour/semaine. L'accueil Tartine est aussi en nette progression.

Compte	Désignation	Comptes 2013		Budget 2013		Comptes 2012	
		Charges	Produits	Charges	Produits	Charges	Produits
<b>6</b>	<b>SECURITE PUBLIQUE</b>	<b>2'209'081.50</b>	<b>241'462.50</b>	<b>2'166'083.00</b>	<b>115'000.00</b>	<b>2'138'025.75</b>	<b>251'625.25</b>
<b>610</b>	<b>Police administrative et Police cantonale</b>	<b>1'485'241.45</b>	<b>112'765.25</b>	<b>1'435'643.00</b>	<b>40'000.00</b>	<b>1'326'954.20</b>	<b>47'736.75</b>
610.3011	Salaires	280'788.90		305'600.00		273'447.55	
610.3011.01	Indemnités inconvénients	9'600.00		9'600.00		8'800.00	
610.3030	Assurances sociales AVS/AI/AC	24'002.25		26'600.00		24'085.65	
610.3035	Allocations familiales	260.00		240.00		200.00	
610.3040	Caisse de pensions	36'863.20		43'000.00		35'962.60	
610.3065	Frais habillement, équipement	2'845.20		4'000.00		2'777.55	
610.3069	Remboursements frais et débours	258.70		1'000.00		266.00	
610.3091	Formation et cotisations	1'505.15		5'000.00		16'923.50	
610.3101	Fournitures de bureau et mat. surveillance	7'096.20		4'000.00		6'646.00	
610.3143	Signalisation routière	89'222.05		80'000.00		81'404.75	
610.3155	Entretien véhicules	8'503.40		8'000.00		6'029.15	
610.3182	Frais téléphones	2'907.20		6'000.00		3'667.40	
610.3189	Frais d'étude	-		20'000.00		-	
610.3510	Participation à la nouvelle organisation policière	912'603.00		912'603.00		852'908.00	
610.3510.01	Participation au décompte final nulle org. policière (2012 payé en 2013)	89'318.00		-		-	
610.3524	Frais inhumations + incinérations	19'468.20		10'000.00		13'836.05	
610.4312	Permissions diverses		5'723.30		5'000.00		5'811.75
610.4370	Amendes		76'294.95		15'000.00		17'460.00
610.4370.01	Notification commandements de payer		30'747.00		20'000.00		24'465.00
<b>620</b>	<b>Contrôle des habitants</b>	<b>446'175.85</b>	<b>126'560.25</b>	<b>422'440.00</b>	<b>75'000.00</b>	<b>414'801.80</b>	<b>114'908.50</b>
620.3011	Salaires	321'997.50		312'000.00		303'258.00	
620.3030	Assurances sociales AVS/AI/AC	28'110.55		27'460.00		26'526.10	
620.3035	Allocations familiales	380.00		480.00		320.00	
620.3040	Caisse de pensions	43'265.90		42'100.00		39'089.20	
620.3069	Remboursements frais + débours	348.00		400.00		114.50	
620.3191	Taxes Service de la population (SPOP)	52'073.90		40'000.00		45'494.00	
620.4312	Emoluments		89'829.20		75'000.00		85'400.50
620.4361	Allocations d'assurances pour pertes de gains		36'731.05		-		29'508.00

Compte	Désignation	Comptes 2013		Budget 2013		Comptes 2012	
		Charges	Produits	Charges	Produits	Charges	Produits
<b>630</b>	<b>Police sanitaire</b>	<b>6'199.30</b>	-	<b>8'500.00</b>	-	<b>9'236.40</b>	-
630.3003	Indemnités commission salubrité	-		300.00		-	
630.3003.01	Denrées alimentaires	4'632.75		7'000.00		8'312.75	
630.3524	Clos d'équarrissage	1'566.55		1'200.00		923.65	
<b>650</b>	<b>Défense incendie</b>	<b>110'989.35</b>	<b>2'137.00</b>	<b>139'000.00</b>	-	<b>166'930.35</b>	<b>8'630.00</b>
650.3156	Pose d'hydrants + entretien	-		-		45'264.05	
* 650.3521	Participation communale au SDIS de la Mère	110'989.35		139'000.00		121'666.30	
650.4651	Subsides ECA + Emoluments divers		2'137.00		-		8'630.00
<b>660</b>	<b>Protection civile</b>	<b>160'475.55</b>	-	<b>160'500.00</b>	-	<b>220'103.00</b>	<b>80'350.00</b>
660.3123	Electricité abri SCHL	81.05		1'000.00		78.80	
660.3182	Frais téléphones	777.70		500.00		1'270.70	
660.3521.01	Frais d'exploitation Régionalisation	159'616.80		159'000.00		138'403.50	
660.3819	Attribution fonds dispense abri PC	-		-		80'350.00	
660.4392	Contributions dispense abri PC		7'800.00-		-		80'350.00
660.4819	Prélèvement fonds dispense abri PC		7'800.00		-		-

## 6 - SECURITE PUBLIQUE

### COMMENTAIRES

650.3521 En raison de la mise en application des nouveaux tarifs au 1<sup>er</sup> janvier 2013, les frais d'intervention facturés ont été supérieurs de quelque Fr. 24'000.-- par rapport à la somme prévue au budget. En outre, le montant du poste « soldes » est inférieur d'environ Fr. 26'000.--, notamment en raison de la diminution du nombre d'interventions. Ces deux montants cumulés et après répartition entre les quatre communes concernées expliquent la différence favorable de Fr. 28'010,65 entre le budget et les comptes.

Compte	Désignation	Comptes 2013		Budget 2013		Comptes 2012	
		Charges	Produits	Charges	Produits	Charges	Produits
<b>7</b>	<b>SECURITE SOCIALE</b>	<b>6'951'460.85</b>	<b>1'496'320.85</b>	<b>7'272'459.00</b>	<b>1'393'446.00</b>	<b>6'579'768.20</b>	<b>1'063'792.00</b>
<b>710</b>	<b>Service administratif</b>	<b>399'625.20</b>	<b>26'725.85</b>	<b>559'500.00</b>	-	<b>327'974.15</b>	-
710.3003	Commission d'assistance	-		300.00		-	
710.3170	Frais journée des aînés	48'261.90		40'000.00		26'940.00	
710.3525	Participation communale au Centre Social Régional (ARASPE)	2'704.60		4'000.00		2'094.00	
710.3525.01	Participation communale Réseau EFAJE Gros de Vaud et environs	53'095.50		54'000.00		34'643.70	
710.3525.02	Participation communale Accueil collectif préscolaire (garderies)	145'299.00		140'000.00		197'907.55	
710.3525.03	Participation Accueil familial de jour (mamans/papas de jour)	44'685.00		40'000.00		35'338.90	
* 710.3525.04	Participation communale Accueil collectif parascolaire (UAPE)	-		190'000.00		-	
710.3655	Fonds aide occasionnelle	-		5'000.00		-	
710.3655.02	Participation Fondation pour l'accueil de jour des enfants	31'670.00		31'000.00		31'050.00	
710.3655.03	Subvention Association Jardin d'enfants "mille Pattes"	34'200.00		34'200.00			
* 710.3659	Subvention taxe déchets	32'720.00		21'000.00			
710.3665	Aides sociales (Fonds André Serment)	6'989.20		-		-	
710.4525	Remboursement du décompte final Réseau EFAJE (2012 reçu en 2013)		19'989.40		-		-
710.4690	Rendement du Fonds André Serment		6'736.45		-		-
<b>711</b>	<b>Service social intercommunal (ARASPE - Agence AVS)</b>	<b>141'153.15</b>	-	<b>165'000.00</b>	-	<b>135'795.95</b>	-
* 711.3525	Participation association régionale de l'action sociale	141'153.15		165'000.00		135'795.95	
<b>720</b>	<b>Prévoyance sociale</b>	<b>5'740'313.00</b>	<b>1'469'595.00</b>	<b>5'867'959.00</b>	<b>1'393'446.00</b>	<b>5'539'457.00</b>	<b>1'063'792.00</b>
* 720.3515	Prestations complémentaires AVS/AI et Hébergement	2'401'027.00		2'528'675.00		2'210'266.00	
* 720.3515.01	Aides, subventions et autres régimes sociaux	3'339'286.00		3'339'284.00		2'972'444.00	
720.3515.05	Participation au décompte final facture sociale	-		-		356'747.00	
* 720.4515	Remboursement du décompte final facture sociale (2012 reçu en 2013)		76'149.00		-		-
720.4525	Compensation prélèvement s/recettes conjoncturelles pour facture sociale		1'393'446.00		1'393'446.00		1'063'792.00
<b>730</b>	<b>Santé publique</b>	<b>670'369.50</b>	-	<b>680'000.00</b>	-	<b>576'541.10</b>	-
* 730.3654	Apromad (CMS), AVASAD	670'369.50		680'000.00		576'541.10	

## 7 - SECURITE SOCIALE

### COMMENTAIRES

- 710.3525.04 Au moment de l'établissement du budget 2013, le projet UAPE pensait voir le jour à la rentrée d'août 2013.
- 710.3659 Pour le premier exercice de ce poste, le nombre de bénéficiaires de sacs poubelle a été plus important que celui prévu lors de l'élaboration du budget. Pour les enfants en bas âge (0-3ans), ils ont été plus nombreux en regard de la moyenne annuelle qui avait été projetée. Pour les adultes, il a été difficile de faire une évaluation quant au nombre de personnes pouvant obtenir des dits sacs, respectivement pour des raisons médicales.
- 711.3525 Pour chacune des Agences d'Assurances Sociales (AAS) ainsi que sur le poste « Encadrement des AAS », l'ARASPE a réussi à boucler 2013 en maîtrisant les dépenses à un niveau inférieur aux acomptes versés. Par conséquent, la totalité des économies ont été reversées aux communes.
- 720.3515 Par courrier du 6 janvier 2014 le Directeur de l'Autorité de surveillance des finances communales nous confirme qu'au vu des différentes démarches à  
720.3515.01 entreprendre pour le calcul et la validation de la facture sociale 2013, le bouclage des comptes communaux de l'exercice 2013 se fera, comme pour l'année 2012, sur la base des "acomptes facture sociale 2013".
- 720.3515.05 Suite à la validation par Le Département de l'intérieur du décompte définitif de la péréquation 2012 le 30.08.2013, nous enregistrons un résultat positif en  
720.4515 notre faveur de **Fr. 76'149.--**, ce qui porte notre participation nette de la facture sociale 2012 à Fr. 5'106'561.-- soit une diminution de 1.47 % par rapport aux acomptes facturés mais une augmentation de 0.42 % (Fr. 21'218.--) par rapport à notre participation pour l'année 2011.

Régime social	Comptes 2010	Ecart 10/11	Comptes 2011	Ecart 11/12	Comptes 2012	Ecart 12/13	Comptes 2013 *
PC à domicile et hébergement	1'850'638		1'716'734		1'711'953		1'911'195
Assurance maladie	1'094'645		421'107		440'010		489'832
RI + part. assurance chômage	2'966'044		1'793'246		1'825'571		2'013'684
Enseignement spécialisé	1'063'222	<b>- 27.09 %</b>	Hors social dès 2011	<b>+ 0.42%</b>	Hors social dès 2011	<b>+ 12.41 %</b>	Hors social dès 2011
Subv. et aides aux handicapés	Nouveau dès 2011		763'822		749'201		900'799
PCFam et autres prest. Sociales	Nouveau dès 2011		152'747		155'570		171'836
Bourses d'étude/apprentissage	Nouveau dès 2011		237'687		224'256		252'967
<b>Total participation communale</b>	<b>6'974'549</b>		<b>5'085'343</b>		<b>5'106'561</b>		<b>5'740'313</b>

\* Montants provisoires correspondant aux acomptes payés

- 730.3654 Pour l'établissement du budget, nous avons tenu compte d'un coût / habitant de Fr. 107.95 et 6300 habitants, alors que nous bouclons avec un coût / habitant de Fr. 107.95 pour 6210 habitants.

---

**CHARGES ET REVENUS**

**PAR NATURE**

---



## TABLEAU DES CHARGES PAR NATURE

Compte	Désignation	Comptes 2013		Budget 2013		Comptes 2012	
		En Fr.	En %	En Fr.	En %	En Fr.	En %
<b>3</b>	<b>CHARGES</b>	<b>38'189'809.53</b>	<b>100.000</b>	<b>38'564'378.00</b>	<b>100.000</b>	<b>37'516'062.23</b>	<b>100.000</b>
<b>30</b>	<b>Autorités et personnel</b>	<b>5'764'218.45</b>	<b>15.094</b>	<b>5'862'910.00</b>	<b>15.203</b>	<b>5'512'892.95</b>	<b>14.695</b>
300	Autorités et commissions	378'522.75	0.991	394'000.00	1.022	387'662.75	1.033
301	Personnel administratif et d'exploitation et enseignants	4'197'617.05	10.991	4'232'170.00	10.974	3'969'861.00	10.582
302	Traitement du personnel enseignant remplaçant	13'261.90	0.035	19'000.00	0.049	8'445.85	0.023
303	Assurances sociales	378'336.15	0.991	387'340.00	1.004	371'090.80	0.989
304	Caisse de pensions et de prévoyance	507'458.90	1.329	534'900.00	1.387	496'606.60	1.324
305	Assurances accidents et maladie	182'713.65	0.478	182'000.00	0.472	172'849.90	0.461
306	Indemnisation et remboursement de frais	52'320.10	0.137	54'200.00	0.141	52'000.95	0.139
309	Autres charges des autorités et du personnel	53'987.95	0.141	59'300.00	0.154	54'375.10	0.145
<b>31</b>	<b>Biens, services, marchandises</b>	<b>7'892'846.29</b>	<b>20.667</b>	<b>8'233'660.00</b>	<b>21.350</b>	<b>6'751'807.14</b>	<b>17.997</b>
310	Imprimés et fournitures de bureau	221'182.00	0.579	227'000.00	0.589	194'529.76	0.519
311	Achats de mobilier, matériel, machines et véhicules	371'034.47	0.972	393'600.00	1.021	357'406.05	0.953
312	Achats d'eau, d'énergie, de combustible	728'184.05	1.907	775'300.00	2.010	713'782.25	1.903
313	Autres fournitures et marchandises	462'446.15	1.211	443'100.00	1.149	362'194.34	0.965
314	Entretien des immeubles, routes et territoire	3'285'721.74	8.604	3'279'710.00	8.505	2'546'585.52	6.788
315	Entretien d'objets mobiliers et d'installations techniques	228'422.20	0.598	256'000.00	0.664	245'924.60	0.656
317	Réceptions et manifestations	124'378.35	0.326	135'500.00	0.351	94'716.75	0.252
318	Honoraires et prestations de services	2'337'469.73	6.121	2'604'250.00	6.753	2'029'746.47	5.410
319	Impôts, taxes, cotisations et frais divers	134'007.60	0.351	119'200.00	0.309	206'921.40	0.552

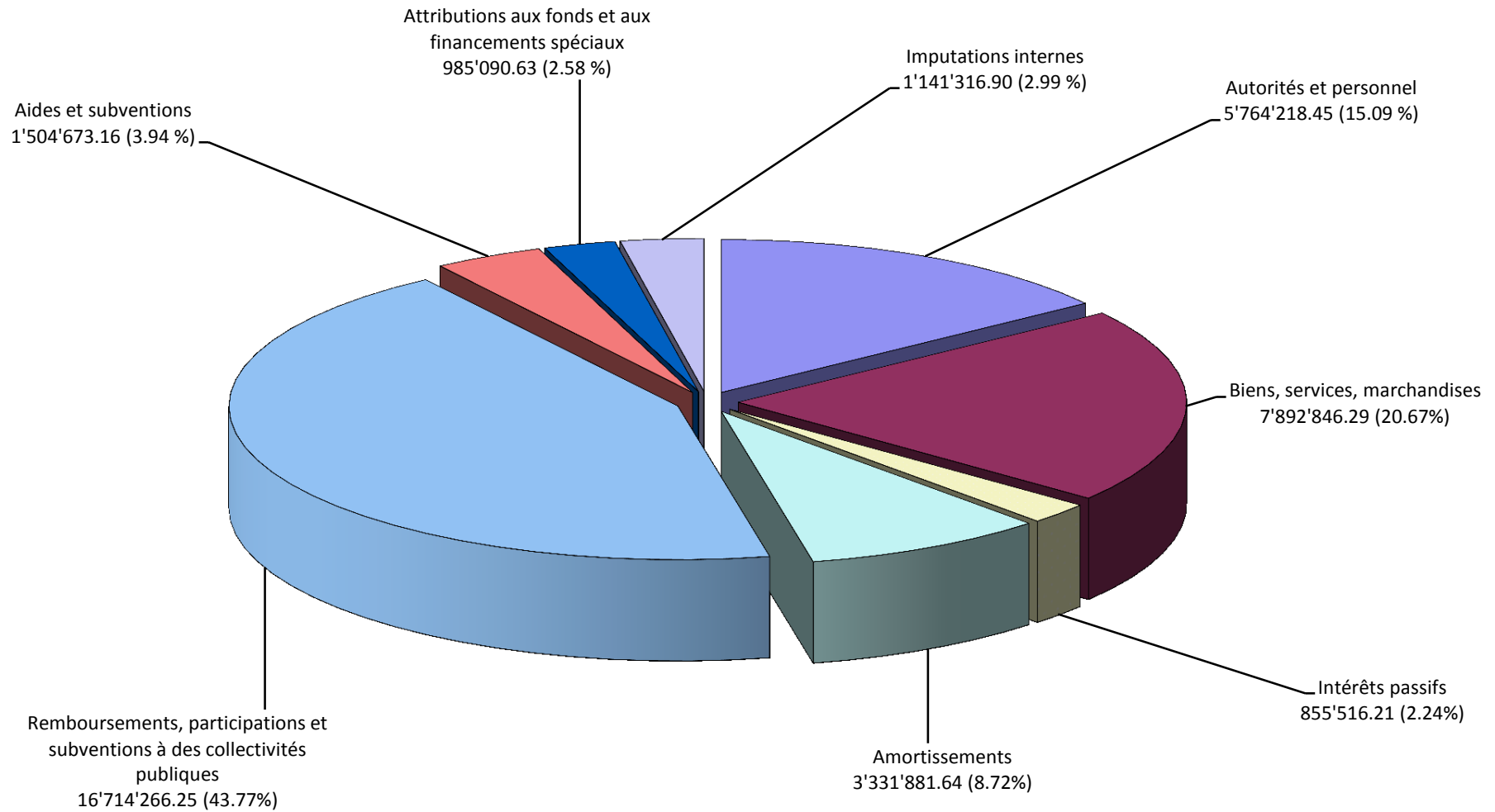
Compte	Désignation	Comptes 2013		Budget 2013		Comptes 2012	
		En Fr.	En %	En Fr.	En %	En Fr.	En %
<b>32</b>	<b>Intérêts passifs</b>	<b>855'516.21</b>	<b>2.240</b>	<b>883'000.00</b>	<b>2.290</b>	<b>839'016.28</b>	<b>2.236</b>
321	Intérêts des dettes à court terme	0.00	0.000	10'000.00	0.026	0.00	0.000
322	Intérêts des dettes à moyen et long terme	808'873.90	2.118	805'000.00	2.087	769'694.90	2.052
329	Intérêts rémunérateurs sur impôts	46'642.31	0.122	68'000.00	0.176	69'321.38	0.185
<b>33</b>	<b>Amortissements</b>	<b>3'331'881.64</b>	<b>8.725</b>	<b>3'789'263.00</b>	<b>9.826</b>	<b>4'807'667.21</b>	<b>12.815</b>
330	Amortissements du patrimoine financier	219'365.80	0.574	100'000.00	0.259	356'173.80	0.949
331	Amortissements obligatoires du patrimoine administratif	3'029'956.74	7.934	3'689'263.00	9.567	2'516'416.41	6.708
332	Amortissements supplémentaires du patrimoine administratif	82'559.10	0.216	0.00	0.000	1'935'077.00	5.158
<b>35</b>	<b>Remboursements, participations et subventions à des collectivités publiques</b>	<b>16'714'266.25</b>	<b>43.766</b>	<b>17'163'789.00</b>	<b>44.507</b>	<b>16'144'981.96</b>	<b>43.035</b>
351	Canton	8'210'549.50	21.499	8'249'208.00	21.391	7'506'298.65	20.008
352	Communes et associations de communes	8'503'716.75	22.267	8'914'581.00	23.116	8'638'683.31	23.027
<b>36</b>	<b>Aides et subventions</b>	<b>1'504'673.16</b>	<b>3.940</b>	<b>1'471'000.00</b>	<b>3.814</b>	<b>1'366'676.05</b>	<b>3.643</b>
365	Aides, subventions à des institutions privées	942'605.10	2.468	938'200.00	2.433	796'425.00	2.123
366	Aides individuelles	562'068.06	1.472	532'800.00	1.382	570'251.05	1.520
<b>38</b>	<b>Attributions aux fonds et aux financements spéciaux</b>	<b>985'090.63</b>	<b>2.579</b>	<b>221'656.00</b>	<b>0.575</b>	<b>941'499.14</b>	<b>2.510</b>
380	Attributions aux fonds de réserve et de renouvellement	337'003.00	0.882	153'000.00	0.397	153'000.00	0.408
381	Attributions aux financements spéciaux	648'087.63	1.697	68'656.00	0.178	788'499.14	2.102
<b>39</b>	<b>Imputations internes</b>	<b>1'141'316.90</b>	<b>2.989</b>	<b>939'100.00</b>	<b>2.435</b>	<b>1'151'521.50</b>	<b>3.069</b>
390	Imputations internes	1'141'316.90	2.989	939'100.00	2.435	1'151'521.50	3.069

## TABLEAU DES REVENUS PAR NATURE

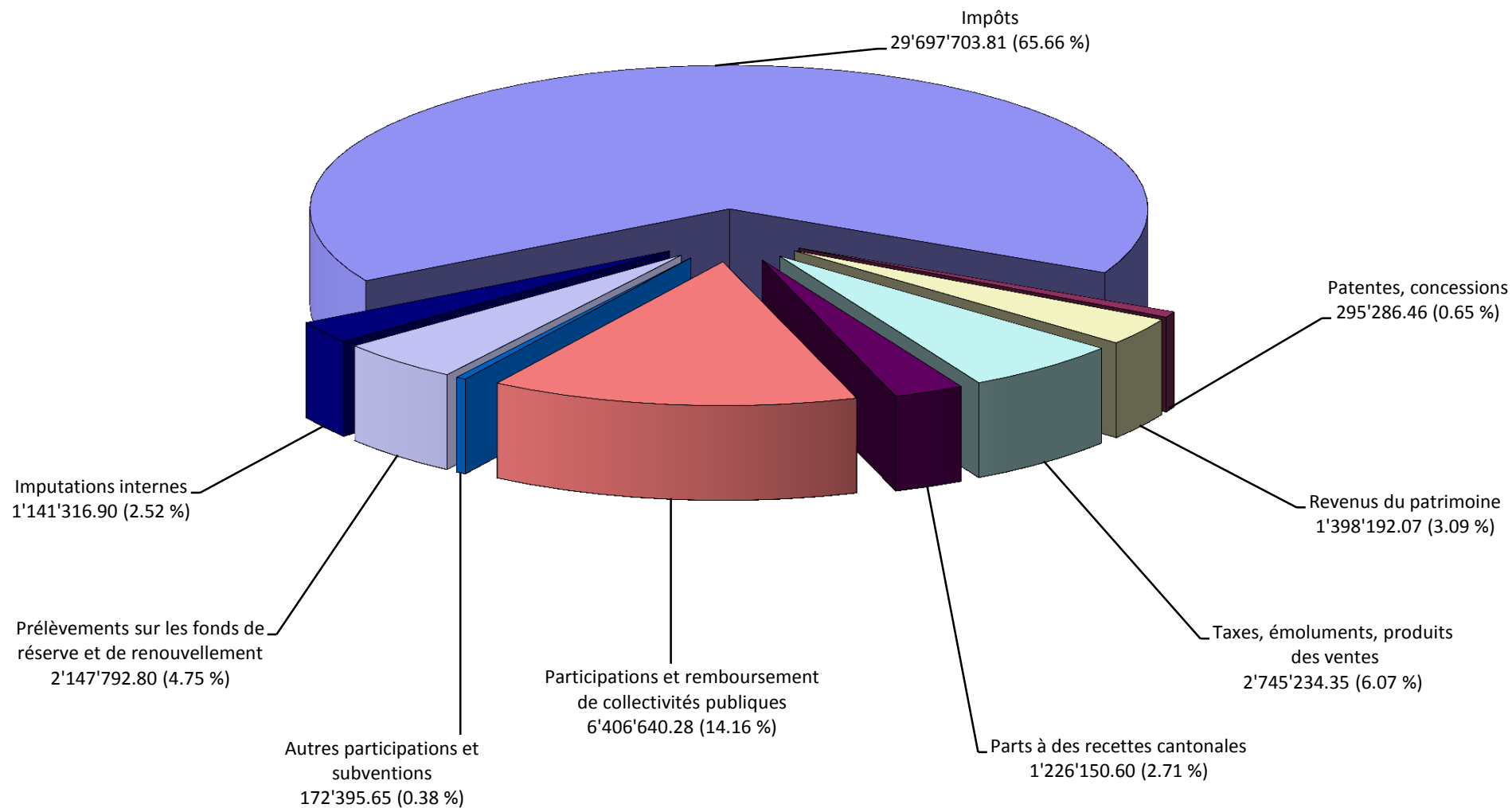
Compte	Désignation	Comptes 2013		Budget 2013		Comptes 2012	
		En Fr.	En %	En Fr.	En %	En Fr.	En %
<b>4</b>	<b>REVENUS</b>	<b>45'230'712.92</b>	<b>100.000</b>	<b>38'613'384.00</b>	<b>100.000</b>	<b>39'732'118.90</b>	<b>100.000</b>
<b>40</b>	<b>Impôts</b>	<b>29'697'703.81</b>	<b>65.658</b>	<b>25'539'000.00</b>	<b>66.140</b>	<b>24'805'796.13</b>	<b>62.433</b>
400	Impôts sur le revenu, la fortune et impôt personnel	23'644'898.24	52.276	20'192'000.00	52.293	19'542'901.63	49.187
401	Impôts sur bénéfice net et le capital des personnes morales	2'961'534.42	6.548	2'215'000.00	5.736	2'522'852.00	6.350
402	Impôt foncier	1'909'421.10	4.222	1'800'000.00	4.662	1'804'404.70	4.541
404	Droits de mutation	1'120'873.95	2.478	1'100'000.00	2.849	740'050.40	1.863
405	Impôts sur les successions et donations	32'346.10	0.072	200'000.00	0.518	165'327.40	0.416
406	Impôts et taxes sur la possession et la dépense	28'630.00	0.063	32'000.00	0.083	30'260.00	0.076
<b>41</b>	<b>Patentes, concessions</b>	<b>295'286.46</b>	<b>0.653</b>	<b>274'000.00</b>	<b>0.710</b>	<b>288'343.54</b>	<b>0.726</b>
410	Patentes	3'440.00	0.008	4'000.00	0.010	3'815.00	0.010
411	Concessions	291'846.46	0.645	270'000.00	0.699	284'528.54	0.716
<b>42</b>	<b>Revenus du patrimoine</b>	<b>1'398'192.07</b>	<b>3.091</b>	<b>1'161'190.00</b>	<b>3.007</b>	<b>1'275'185.78</b>	<b>3.209</b>
422	Revenus des capitaux du patrimoine financier	322'394.22	0.713	175'000.00	0.453	186'521.13	0.469
423	Revenus des immeubles du patrimoine financier	267'494.70	0.591	232'460.00	0.602	246'417.55	0.620
424	Gains sur patrimoine financier	44'000.00	0.097	0.00	0.000	21'200.00	0.053
427	Revenus des immeubles du patrimoine administratif	764'303.15	1.690	753'730.00	1.952	821'047.10	2.066
<b>43</b>	<b>Taxes, émoluments, produits des ventes</b>	<b>2'745'234.35</b>	<b>6.069</b>	<b>2'088'500.00</b>	<b>5.409</b>	<b>2'425'030.75</b>	<b>6.103</b>
431	Émoluments	267'791.05	0.592	164'800.00	0.427	313'014.65	0.788
433	Ecolage	14'359.00	0.032	5'800.00	0.015	10'932.90	0.028
434	Taxes de raccordement et d'utilisation	1'995'670.90	4.412	1'806'800.00	4.679	1'564'456.95	3.938

Compte	Désignation	Comptes 2013		Budget 2013		Comptes 2012	
		En Fr.	En %	En Fr.	En %	En Fr.	En %
435	Ventes et prestations de services	60'947.30	0.135	76'100.00	0.197	78'226.30	0.197
436	Remboursements de tiers	307'224.15	0.679	0.00	0.000	336'124.95	0.846
437	Amendes	107'041.95	0.237	35'000.00	0.091	41'925.00	0.106
439	Autres recettes	-7'800.00	-0.017	0.00	0.000	80'350.00	0.202
<b>44</b>	<b>Parts à des recettes cantonales</b>	<b>1'226'150.60</b>	<b>2.711</b>	<b>772'000.00</b>	<b>1.999</b>	<b>882'826.05</b>	<b>2.222</b>
441	Parts à des recettes cantonales	1'226'150.60	2.711	772'000.00	1.999	882'826.05	2.222
<b>45</b>	<b>Participations et remboursement de collectivités publiques</b>	<b>6'406'640.28</b>	<b>14.164</b>	<b>5'910'194.00</b>	<b>15.306</b>	<b>5'844'808.60</b>	<b>14.711</b>
451	Canton	308'566.05	0.682	126'400.00	0.327	162'528.60	0.409
452	Communes et associations de communes	6'098'074.23	13.482	5'783'794.00	14.979	5'682'280.00	14.301
<b>46</b>	<b>Autres participations et subventions</b>	<b>172'395.65</b>	<b>0.381</b>	<b>59'000.00</b>	<b>0.153</b>	<b>124'818.60</b>	<b>0.314</b>
465	Participations et subventions de tiers	165'659.20	0.366	59'000.00	0.153	124'818.60	0.314
469	Dons et legs	6'736.45	0.015	0.00	0.000	0.00	0.000
<b>48</b>	<b>Prélèvements sur les fonds et financements spéciaux</b>	<b>2'147'792.80</b>	<b>4.749</b>	<b>1'870'400.00</b>	<b>4.844</b>	<b>2'933'787.95</b>	<b>7.384</b>
480	Prélèvements sur les fonds de réserve et de renouvellement	2'139'992.80	4.731	1'870'400.00	4.844	2'928'838.75	7.371
481	Prélèvements sur les financements spéciaux	7'800.00	0.017	0.00	0.000	4'949.20	0.012
<b>49</b>	<b>Imputations internes</b>	<b>1'141'316.90</b>	<b>2.523</b>	<b>939'100.00</b>	<b>2.432</b>	<b>1'151'521.50</b>	<b>2.898</b>
490	Imputations internes	1'141'316.90	2.523	939'100.00	2.432	1'151'521.50	2.898

# Répartition des charges par nature



# Répartition des revenus par nature



---

## **BILANS COMPARES AU 31.12.2013**

---

## BILANS COMPARES AU 31 DECEMBRE 2013

ACTIF	31.12.2013	31.12.2012
<b>Disponibilités</b>	<b>7'898'355.85</b>	<b>7'824'146.12</b>
9100.00 Caisse	8'975.30	14'232.50
9101.00 Chèques postaux	1'968'762.00	1'369'158.07
9102.00 BCV compte-courant	4'946'681.80	5'361'007.65
9102.01 BCV cash management	973'936.75	1'079'747.90
<b>Débiteurs</b>	<b>10'303'275.68</b>	<b>7'369'351.25</b>
9111.00 Débiteurs	60'108.68	287'128.09
9112.00 Impôts des personnes physiques	9'638'772.99	6'569'767.01
9112.01 Impôts des personnes morales	604'394.01	512'456.15
<b>Terrains et bâtiments du patrimoine financier</b>	<b>1.00</b>	<b>1.00</b>
9123.00 Terrains et bâtiments	1.00	1.00
<b>Actifs transitoires</b>	<b>1'102'570.33</b>	<b>774'642.24</b>
9139.00 Actifs transitoires	1'102'570.33	774'642.24
<b>Investissements du patrimoine administratif</b>	<b>62'642'457.44</b>	<b>51'823'634.63</b>
<b>Ouvrages de génie civil et d'assainissement</b>	<b>17'383'417.62</b>	<b>17'549'870.06</b>
9141.18 Participation Société Gedrel SA	135'600.00	169'500.00
9141.28 Collecteur Grand-Mont/Pernessy	633'900.00	676'160.00
9141.32 Assainissement du voûtage du Rionzi	570'350.00	603'900.00
9141.38 Création d'un seuil et aménagements Rte des Martines	349'567.20	374'536.20
9141.39 Collecteur tronçon sud Rte de la Clochatte	135'487.81	145'165.81
9141.40 Réhabilitation collecteur Louve-Rionzi-Petit-Flon	698'362.46	752'082.66
9141.41 Réfection Rte de la Clochatte	1'164'380.00	1'247'550.00
9141.42 Création bassin / Mise en séparatif Grangette / Grand-Pré	1'170'990.00	1'249'056.00
9141.43 Aménagements tronçon inférieur Ch. de Pernessy	182'811.85	195'869.85
9141.44 Création d'un cheminement piétonnier Rte de Manloud	129'262.50	137'880.00
9141.46 Collecteur EU/EC Ch. de Bellevue	255'984.00	271'983.00
9141.47 Aménagement zone du Grand-Mont, terminus tl	1'970'181.00	2'086'074.00
9141.48 Création d'un cheminement piétonnier Rte du Jorat	626'076.00	644'461.00
9141.49 Création d'un cheminement piétonnier PQ Paix-du-Soir	241'640.00	243'020.00
9141.50 Carrefour + collecteur EU/EC Lausanne/Verger	2'165'660.00	2'114'680.00
9141.51 Aménagement arrêts tl ligne 8 Lausanne/Cugy	4'765'860.00	5'020'560.00
9141.52 Création d'un carrefour-giratoire Lanterne/Rionzi	1'102'163.20	1'006'132.42
9141.53 Réfection chaussée + collecteur EU/EC Rte de Sauvabelin	547'200.00	523'280.46
9141.54 Réfection collecteur de la Viane	414'200.00	87'978.66
9141.55 Création d'une aire de dépose au Rionzi	14'871.60	0.00
9141.56 Réfection collecteur Rte de la Clochatte	108'870.00	0.00
<b>Bâtiments et constructions</b>	<b>45'157'627.87</b>	<b>34'273'762.57</b>
9143.01 Bâtiment Crétalaison	625'000.00	1'250'000.00
9143.06 Collège des Martines	2'355'000.00	2'590'000.00
9143.21 Crédit d'étude complexe Voirie et Domaines & Forêts	446'992.00	478'920.00
9143.23 Construction Complexe de Manloud	7'035'000.00	7'537'500.00
9143.24 Concours d'architecture / Extension du Mottier	559'040.00	593'980.00
9143.25 Construction d'une médiathèque	1'133'535.00	1'209'104.00
9143.27 Crédit d'étude étape 1 / Extension du Mottier	0.00	1'000'000.00
9143.30 Crédit de construction & transformation Collège du Petit-Mont	1'803'357.00	1'870'148.00
9143.31 Crédit de construction étape 1 - Extension du Mottier	12'694'169.89	10'067'723.09
9143.32 Crédit d'étude étape 2 / Extension du Mottier	1'045'000.00	1'045'000.00
9143.33 Crédit de construction vestiaires au Châtaignier	2'328'966.00	2'415'224.00
9143.34 Plan de quartier Le Rionzi - Equipement et chaufferie	622'581.33	621'728.93
9143.35 Crédit de construction étape 2 / Extension du Mottier	13'496'006.00	3'353'303.75
9143.36 Crédit d'étude étape 3 / Extension du Mottier	669'226.55	241'130.80
9143.37 Crédit de construction étape 3 / Extension du Mottier	343'754.10	0.00
<b>Forêts</b>	<b>1.00</b>	<b>1.00</b>
9145.00 Forêts	1.00	1.00
<b>Mobilier, machines et véhicules</b>	<b>94'511.80</b>	<b>1.00</b>
9146.00 Mobilier et matériel	1.00	1.00
9146.01 Mise à niveau du système informatique communal	94'510.80	0.00
<b>Marchandises et approvisionnements</b>	<b>6'899.15</b>	<b>0.00</b>
9147.00 Stock sacs taxés	6'899.15	0.00
<b>Prêts et capitaux de dotation</b>	<b>106'038.40</b>	<b>1.00</b>
9153.00 Titres et papiers valeurs	1.00	1.00
9153.01 Garanties	106'037.40	0.00
	<b>82'052'698.70</b>	<b>67'791'776.24</b>



## BILANS COMPARES AU 31 DECEMBRE 2013

<b>PASSIF</b>				<b>31.12.2013</b>	<b>31.12.2012</b>
<b>Autres engagements courants</b>				<b>29'400.00</b>	<b>20'600.00</b>
9209.01	Dépôts pour clés bâtiments communaux			29'400.00	20'600.00
<b>Dettes à court terme</b>				<b>2'000'000.00</b>	<b>5'000'000.00</b>
9221.16	Emprunt Postfinance - Crétalaison	2008 - 2013	2.92%	0.00	3'000'000.00
9221.14	Emprunt Postfinance - Les Martines	2006 - 2014	2.99%	2'000'000.00	2'000'000.00
<b>Emprunts moyen et long terme</b>				<b>45'000'000.00</b>	<b>35'000'000.00</b>
9221.17	Emprunt Postfinance	2008 - 2018	3.69%	5'000'000.00	5'000'000.00
9221.18	Emprunt Postfinance	2010 - 2020	2.16%	10'000'000.00	10'000'000.00
9221.19	Emprunt Postfinance	2011 - 2021	1.62%	5'000'000.00	5'000'000.00
9221.20	Emprunt UBS	2011 - 2021	1.86%	5'000'000.00	5'000'000.00
9221.21	Emprunt Postfinance	2012 - 2017	0.54%	3'000'000.00	3'000'000.00
9221.22	Emprunt Postfinance	2012 - 2016	0.42%	2'000'000.00	2'000'000.00
9221.23	Emprunt UBS	2012 - 2017	0.88%	5'000'000.00	5'000'000.00
9221.24	Emprunt UBS	2013 - 2019	1.24%	3'000'000.00	0.00
9221.25	Emprunt UBS	2013 - 2019	1.64%	7'000'000.00	0.00
<b>Engagements et fonds spéciaux</b>				<b>5'000.00</b>	<b>5'568.00</b>
9233.20	Fonds Henri Samuel & Jean Samuel Bergier			0.00	568.00
9233.40	Fonds J.-J. Belet			5'000.00	5'000.00
<b>Passifs transitoires</b>				<b>3'882'185.23</b>	<b>2'512'856.14</b>
9259.00	Passifs transitoires			3'882'185.23	2'512'856.14
<b>Financements spéciaux et fonds de réserve</b>				<b>15'067'519.83</b>	<b>16'225'061.85</b>
<b>Fonds alimentés par des recettes affectées</b>				<b>6'890'996.21</b>	<b>6'250'708.58</b>
9280.01	Réserve épuration-égouts			6'115'377.63	5'717'970.08
9280.03	Réserve dispense abri PC			524'938.50	532'738.50
9280.04	Réserve ordures-déchets			250'680.08	0.00
<b>Fonds de renouvellement et de rénovation</b>				<b>412'854.65</b>	<b>1'637'244.60</b>
9281.10	Réserve véhicules, machines et matériel			412'854.65	600'776.00
9281.11	Réserve entretien bâtiments et domaines			0.00	1'036'468.60
<b>Fonds de réserve</b>				<b>7'763'668.97</b>	<b>8'337'108.67</b>
9282.02	Fonds achat terrains / bâtiments			383'870.09	383'870.09
9282.05	Fonds pour redistribution			10'971.50	6'379.35
9282.07	Fonds de rénovation du Temple			92'666.00	84'666.00
9282.10	Réserve générale			5'155'853.03	5'732'419.98
9282.51	Réserve institutions culturelles, Le Mont			29'113.35	27'245.35
9282.61	Réserve Syndicat améliorations foncières			0.00	195'335.90
9282.98	Réserve Restauration sylvicole			100'000.00	100'000.00
9282.99	Réserve débiteurs douteux			100'000.00	589'473.00
9282.992	Réserve contribuables débiteurs douteux			1'891'195.00	1'217'719.00
<b>Capital</b>				<b>16'068'593.64</b>	<b>9'027'690.25</b>
9290.00	Commune			16'068'593.64	9'027'690.25
				<b>82'052'698.70</b>	<b>67'791'776.24</b>

---

## **COMPTES D'INVESTISSEMENT**

---

**DETAIL DES COMPTES D'INVESTISSEMENT AU 31 DECEMBRE 2013**

**OUVRAGES DE GENIE CIVIL ET D'ASSAINISSEMENT**

Objet	Préavis	Crédit accordé	Coût de la construction au 31.12.2012	Amortissement au 31.12.2012	Solde au 01.01.2013	Dépenses 2013	Subsides et participations de tiers 2013	Amortissement 2013 Obligatoire / Supplémentaire	Solde au 31.12.2013	Remarques
9141.18	Participation Société Gedrel SA	03/1996	297'000		169'500.00		33'900.00		135'600.00	
9141.28.01	Collecteur Grand-Mont / Pernessy - route	12/2005	180'000	176'353.97	35'281.97	141'072.00		8'817.00 o	132'255.00	Amort. 230.3311
9141.28.02	Collecteur Grand-Mont / Pernessy - collecteur	12/2005	670'000	668'866.17	133'778.17	535'088.00		33'443.00 o	501'645.00	Amort. 460.3311
9141.32	Assainissement du voûtage du Rionzi	05/2002	750'000	671'005.35	67'105.35	603'900.00		33'550.00 o	570'350.00	Amort. 460.3311
9141.38	Création d'un seuil et aménagements - Rte des Martines	01/2007	455'000	499'381.20	124'845.00	374'536.20		24'969.00 o	349'567.20	Amort. 230.3311
9141.39	Collecteur tronçon sud / Rte de la Clochatte	11/2007	250'000	193'555.81	48'390.00	145'165.81		9'678.00 o	135'487.81	Amort. 460.3311
9141.40	Réhabilitation collecteur Louve-Rionzi-Petit-Flon	11/2005	1'400'000	1'074'403.86	322'321.20	752'082.66		53'720.20 o	698'362.46	Amort. 460.3311
9141.41	Réfection Rte de la Clochatte	13/2007	1'980'000	1'695'127.20	447'577.20	1'247'550.00		83'170.00 o	1'164'380.00	Amort. 230.3311
9141.42.02	Création bassin / Mise en séparatif - Grangette / Grand-Pré	10/2007	1'550'000	1'561'320.22	312'264.22	1'249'056.00		78'066.00 o	1'170'990.00	Amort. 460.3311
9141.43	Aménagement tronçon inférieur - Ch. de Pernessy	07/2007	350'000	261'159.85	65'290.00	195'869.85		13'058.00 o	182'811.85	Amort. 230.3311
9141.44	Création cheminement piétonnier - Rte de Manloud	10/2008	285'000	172'350.00	34'470.00	137'880.00		8'617.50 o	129'262.50	Amort. 230.3311
9141.46.01	Réfection collecteur EU-EC - Ch. De Bellevue - route	08/2009	130'000	123'910.40	18'595.40	105'315.00		6'195.00 o	99'120.00	Amort. 230.3311
9141.46.02	Réfection collecteur EU-EC - Ch. De Bellevue - collecteur	08/2009	275'000	196'077.31	29'409.31	166'668.00		9'804.00 o	156'864.00	Amort. 460.3311
9141.47	Aménagement zone du Grand-Mont, terminus tl	13/2009	3'125'000	2'317'876.55	231'802.55	2'086'074.00		115'893.00 o	1'970'181.00	Amort. 230.3311
9141.48	Création cheminement piétonnier - Rte du Jorat	01/2010	850'000	678'393.60	33'932.60	644'461.00	16'389.55	34'774.55 o	626'076.00	Amort. 230.3311
9141.49	Création cheminement piétonnier - PQ Paix-du-Soir	10/2010	400'000	251'431.85	8'411.85	243'020.00	7'266.00	8'646.00 o	241'640.00	Amort. 230.3311
9141.50.01	Carrefour + collecteur EC-EU - Lausanne / Verger - route	19/2010	2'435'000	1'752'589.07	58'409.07	1'694'180.00	124'563.15	62'723.15 o	1'756'020.00	Amort. 230.3311
9141.50.02	Carrefour + collecteur EC-EU - Lausanne / Verger - collecteur	19/2010	595'000	434'998.74	14'498.74	420'500.00	3'872.64	14'732.64 o	409'640.00	Amort. 460.3311
9141.51	Aménagement arrêts tl ligne 8 Lausanne / Cugy	01/2011	4'775'000	5'284'811.50	264'251.50	5'020'560.00	10'120.80	264'820.80 o	4'765'860.00	Amort. 230.3311
9141.52.01	Création d'un carrefour-giratoire - Lanterne / Rionzi - route	03/2011	1'135'000	822'598.35		822'598.35	78'164.85		900'763.20	En cours
9141.52.02	Création d'un carrefour-giratoire - Lanterne / Rionzi - collecteur	03/2011	225'000	183'534.07		183'534.07	28'735.09	10'869.16 o	201'400.00	Amort. 460.3311
9141.53.01	Réfection chaussée + collecteur - Rte de Sauvabelin - route	12/2011	455'000	298'176.20		298'176.20	54'600.00	18'376.20 o	334'400.00	Amort. 230.3311
9141.53.02	Réfection chaussée + collecteur - Rte de Sauvabelin - collecteur	12/2011	240'000	225'104.26		225'104.26		12'304.26 o	212'800.00	Amort. 460.3311
9141.54	Réfection collecteur de la Viane	03/2012	600'000	87'978.66		87'978.66	348'492.63	22'271.29 o	414'200.00	Amort. 460.3311
9141.55	Création d'une aire de dépose au Rionzi	01/2013	485'000	0.00		0.00	14'871.60		14'871.60	En cours
9141.56	Réfection collecteur - Rte de la Clochatte	05/2013	240'000	0.00		0.00	114'681.99	5'811.99 o	108'870.00	Amort. 460.3311
<b>Total 9141</b>	<b>Ouvrage de génie civil et d'assainissement</b>					<b>17'549'870.06</b>	<b>801'758.30</b>	<b>33'900.00</b>	<b>934'310.74</b>	<b>17'383'417.62</b>

**DETAIL DES COMPTES D'INVESTISSEMENT AU 31 DECEMBRE 2013**

**BATIMENTS ET CONSTRUCTIONS**

Objet	Préavis	Crédit accordé	Coût de la construction au 31.12.2012	Amortissement au 31.12.2012	Solde au 01.01.2013	Dépenses 2013	Subsides et participations de tiers 2013	Amortissement 2013 Obligatoire / Supplémentaire	Solde au 31.12.2013	Remarques
9143.01	Bâtiment Crétalais	05/1987	18'925'000	18'837'000.00	1'250'000.00			625'000.00 o	625'000.00	Amort. 230.3312
9143.06	Collège des Martines	02/1996	12'086'000	10'135'000.00	7'545'000.00	2'590'000.00		235'000.00 o	2'355'000.00	Amort. 230.3312
9143.21	Crédit d'étude complexe de Manloud	01/2005	650'000	638'564.35	159'644.35	478'920.00		31'928.00 o	446'992.00	Amort. 230.3312
9143.23	Construction complexe de Manloud	15/2005	9'113'000	10'045'853.00	2'508'353.00	7'537'500.00		502'500.00 o	7'035'000.00	Amort. 230.3312
9143.24	Concours d'architecture / Extension Collège du Mottier	17/2007	690'000	698'804.25	104'824.25	593'980.00		34'940.00 o	559'040.00	Amort. 230.3312
9143.25	Construction d'une médiathèque / Collège du Mottier	01/2008	1'512'000	1'511'386.65	302'282.65	1'209'104.00		75'569.00 o	1'133'535.00	Amort. 230.3312
9143.27	Crédit d'étude étape 1 / Extension du Mottier	09/2009	1'000'000	1'000'000.00	1'000'000.00	-1'000'000.00			0.00	Transfert 9143.31
9143.30	Crédit de construction & transformation Collège du Petit-Mont	12/2010	1'705'000	2'003'755.95	133'607.95	1'870'148.00		66'791.00 o	1'803'357.00	Amort. 230.3312
9143.31	Crédit de construction étape 1 / Extension du Mottier	11/2010	12'300'000	10'067'723.09		10'067'723.09	3'065'105.80	999.00	437'660.00 o	12'694'169.89
9143.32	Crédit d'étude étape 2 / Extension du Mottier	11/2010	1'045'000	1'045'000.00		1'045'000.00			1'045'000.00	Amort. avec construction

9143.33	Crédit de construction vestiaires au Châtaignier	15/2010	2'885'000	2'596'087.25	180'863.25	2'415'224.00			86'258.00	o	2'328'966.00	Amort. 230.3312
9143.34.01	Plan de quartier Le Rionzi - Equipement parcelle	13/2011	595'000	466'283.68		466'283.68	852.40				467'136.08	En cours
9143.34.02	Plan de quartier Le Rionzi - Bâtiment chaufferie	13/2011	162'000	155'445.25		155'445.25					155'445.25	En cours
9143.35	Crédit de construction étape 2 / Extension du Mottier	18/2011	16'325'000	3'353'303.75		3'353'303.75	10'147'325.05	4'622.80			13'496'006.00	En cours
9143.36	Crédit d'étude étape 3 / Extension du Mottier	18/2011	868'000	241'130.80		241'130.80	428'095.75				669'226.55	En cours
9143.37	Crédit de construction étape 3 / Extension du Mottier	04/2013	13'435'000	0.00		0.00	343'754.10				343'754.10	En cours
<b>Total 9143</b>	<b>Bâtiments et constructions</b>					<b>34'273'762.57</b>	<b>12'985'133.10</b>	<b>5'621.80</b>	<b>2'095'646.00</b>		<b>45'157'627.87</b>	

#### DETAIL DES COMPTES D'INVESTISSEMENT AU 31 DECEMBRE 2013

#### INSTALLATIONS DES SERVICES INDUSTRIELS

Objet	Préavis	Crédit accordé	Coût de la construction au 31.12.2012	Amortissement au 31.12.2012	Solde au 01.01.2013	Dépenses 2013	Subsides et participations de tiers 2013	Amortissement 2013 Obligatoire / Supplémentaire	Solde au 31.12.2013	Remarques	
9144.00	Travaux de réparation des bornes hydrantes	08/2012	81'000.00	0.00	0.00	48'659.10		48'659.10	o	0.00	Amort. 230.3321
<b>Total 9144</b>	<b>Installations des services industriels</b>					<b>0.00</b>	<b>48'659.10</b>	<b>0.00</b>	<b>48'659.10</b>	<b>0.00</b>	

#### DETAIL DES COMPTES D'INVESTISSEMENT AU 31 DECEMBRE 2013

#### FORETS

Objet	Préavis	Crédit accordé	Coût de la construction au 31.12.2012	Amortissement au 31.12.2012	Solde au 01.01.2013	Dépenses 2013	Subsides et participations de tiers 2013	Amortissement 2013 Obligatoire / Supplémentaire	Solde au 31.12.2013	Remarques
9145.00	Forêts				1.00				1.00	
<b>Total 9145</b>	<b>Forêts</b>				<b>1.00</b>	<b>0.00</b>	<b>0.00</b>	<b>0.00</b>	<b>1.00</b>	

#### DETAIL DES COMPTES D'INVESTISSEMENT AU 31 DECEMBRE 2013

#### MOBILIER - MACHINES ET VEHICULES

Objet	Préavis	Crédit accordé	Coût de la construction au 31.12.2012	Amortissement au 31.12.2012	Solde au 01.01.2013	Dépenses 2013	Subsides et participations de tiers 2013	Amortissement 2013 Obligatoire / Supplémentaire	Solde au 31.12.2013	Remarques
9146.00	Mobilier et matériel				1.00				1.00	
9146.01	Mise à niveau du système informatique communal	07/2013	195'000.00	0.00	0.00	94'510.80			94'510.80	En cours
<b>Total 9146</b>	<b>Mobilier, machines et véhicules</b>				<b>1.00</b>	<b>94'510.80</b>	<b>0.00</b>	<b>0.00</b>	<b>94'511.80</b>	

#### DETAIL DES COMPTES D'INVESTISSEMENT AU 31 DECEMBRE 2013

#### MARCHANDISES ET APPROVISIONNEMENTS

Objet	Préavis	Crédit accordé	Coût de la construction au 31.12.2012	Amortissement au 31.12.2012	Solde au 01.01.2013	Dépenses 2013	Subsides et participations de tiers 2013	Amortissement 2013 Obligatoire / Supplémentaire	Solde au 31.12.2013	Remarques
9147.00	Stock sacs taxés				0.00	45'913.15	39'014.00		6'899.15	
<b>Total 9147</b>	<b>Marchandises et approvisionnements</b>				<b>0.00</b>	<b>45'913.15</b>	<b>39'014.00</b>	<b>0.00</b>	<b>6'899.15</b>	

#### DETAIL DES COMPTES D'INVESTISSEMENT AU 31 DECEMBRE 2013

#### TITRES ET PAPIERS VALEURS

Objet	Préavis	Crédit accordé	Coût de la construction au 31.12.2012	Amortissement au 31.12.2012	Solde au 01.01.2013	Dépenses 2013	Subsides et participations de tiers 2013	Amortissement 2013 Obligatoire / Supplémentaire	Solde au 31.12.2013	Remarques
9153.00	Titres et papiers valeurs				1.00	0.00	0.00	0.00	1.00	
9153.01	Garanties				0.00	106'037.40	0.00	0.00	106'037.40	
<b>Total 9153</b>	<b>Titres et papiers valeurs</b>				<b>1.00</b>	<b>106'037.40</b>	<b>0.00</b>	<b>0.00</b>	<b>106'038.40</b>	

---

**FINANCEMENTS SPECIAUX**

**ET FONDS DE RESERVE**

---

## DETAIL DES FINANCEMENTS SPECIAUX ET FONDS DE RESERVE AU 31 DECEMBRE 2013

	Objet	Solde au 01.01.2013	Attributions	Prélèvements	Dissolutions / regroupements	Solde au 31.12.2013	Remarques
<b>9233</b>	<b>Fonds et fondations</b>						
9233.20	Fonds Bergier Jean Samuel	568.00		568.00		0.00	Prélèvement - 150.4801
9233.40	Fonds J.-J. Belet	5'000.00				5'000.00	
<b>Total 9233</b>	<b>Fonds et fondations</b>	<b>5'568.00</b>	<b>0.00</b>	<b>568.00</b>	<b>0.00</b>	<b>5'000.00</b>	
<b>9280</b>	<b>Fonds alimentés par des recettes affectées</b>						
9280.01	Réserve épuration-égouts	5'717'970.08	397'407.55			6'115'377.63	Attribution - 460.3811
9280.03	Réserve dispense abri PC	532'738.50		7'800.00		524'938.50	Prélèvement - 660.4819
9280.04	Réserve ordures-déchets	0.00	250'680.08			250'680.08	Attribution - 450.3811
<b>Total 9280</b>	<b>Fonds alimentés par des recettes affectées</b>	<b>6'250'708.58</b>	<b>648'087.63</b>	<b>7'800.00</b>	<b>0.00</b>	<b>6'890'996.21</b>	
<b>9281</b>	<b>Fonds de renouvellement et de rénovation</b>						
9281.10	Réserve véhicules, machines et matériel	600'776.00		39'715.95			Prélèvement - 350.4801
				253'413.60			Prélèvement - 430.4801
				32'214.70			Prélèvement - 190.4801
				2'577.10			Prélèvement - 310.4801
			140'000.00			412'854.65	Attribution - 430.3801
9281.11	Réserve entretien bâtiments et domaines	1'036'468.60		1'479'712.35			Prélèvement - 350.4802
			443'243.75			0.00	Attribution - 9282.10
<b>Total 9281</b>	<b>Fonds de renouvellement et de rénovation</b>	<b>1'637'244.60</b>	<b>583'243.75</b>	<b>1'807'633.70</b>	<b>0.00</b>	<b>412'854.65</b>	
<b>9282</b>	<b>Fonds de réserve</b>						
9282.02	Fonds achat terrain / bâtiments	383'870.09				383'870.09	
9282.05	Fonds pour redistribution	6'379.35	4'592.15			10'971.50	Produits collecte de vêtements
9282	A reporter	390'249.44	4'592.15	0.00	0.00	394'841.59	

## DETAIL DES FINANCEMENTS SPECIAUX ET FONDS DE RESERVE AU 31 DECEMBRE 2013

	Objet	Solde au 01.01.2013	Attributions	Prélèvements	Dissolutions / regroupements	Solde au 31.12.2013	Remarques
9282	Report	390'249.44	4'592.15	0.00	0.00	394'841.59	
9282.07	Fonds de rénovation du Temple	84'666.00	8'000.00			92'666.00	Attribution - 350.3803.18
9282.10	Réserve générale	5'732'419.98		84'664.10			Prélèvement - 420.4801
				48'659.10			Prélèvement - 230.4809
				443'243.75		5'155'853.03	Prélèvement - 9281.11
9282.51	Réserve Institutions culturelles, Le Mont	27'245.35		3'132.00			Prélèvement - 150.4801
			5'000.00			29'113.35	Attribution - 150.3809
9282.61	Réserve Syndicat améliorations foncières	195'335.90		195'335.90		0.00	Prélèvement - 420.4801
9282.98	Réserve projet de restauration sylvicole Epalinges	100'000.00				100'000.00	
9282.99	Réserve débiteurs douteux	589'473.00			489'473.00	100'000.00	Ajustement de la provision pour contribuables débiteurs douteux sur la base de l'analyse des risques établie par la CI au 31.12.13
9282.992	Réserve contribuables débiteurs douteux	1'217'719.00	489'473.00				
			184'003.00			1'891'195.00	Attribution - 230.3809.01
<b>Total 9282</b>	<b>Fonds de réserve</b>	<b>8'337'108.67</b>	<b>691'068.15</b>	<b>775'034.85</b>	<b>489'473.00</b>	<b>7'763'668.97</b>	
<b>Total 928</b>	<b>Financements spéciaux et fonds de réserve</b>	<b>16'225'061.85</b>	<b>1'922'399.53</b>	<b>2'590'468.55</b>	<b>489'473.00</b>	<b>15'067'519.83</b>	

Vu ce qui précède, la Municipalité demande au Conseil communal de bien vouloir prendre la décision suivante :

### **LE CONSEIL COMMUNAL DU MONT-SUR-LAUSANNE**

~ vu le Préavis no 05/2014 de la Municipalité  
~ ouï ou pris connaissance du Rapport de la Commission des Finances  
~ considérant qu'il a été porté à l'ordre du jour

### **DECIDE**

d'adopter les comptes de l'année 2013 tels que présentés.

Veillez agréer, Monsieur le Président, Mesdames et Messieurs les Conseillers, nos salutations distinguées.

**AU NOM DE LA MUNICIPALITE**

Le Syndic :

Le Boursier :

J.-P. Sueur

L. Vial