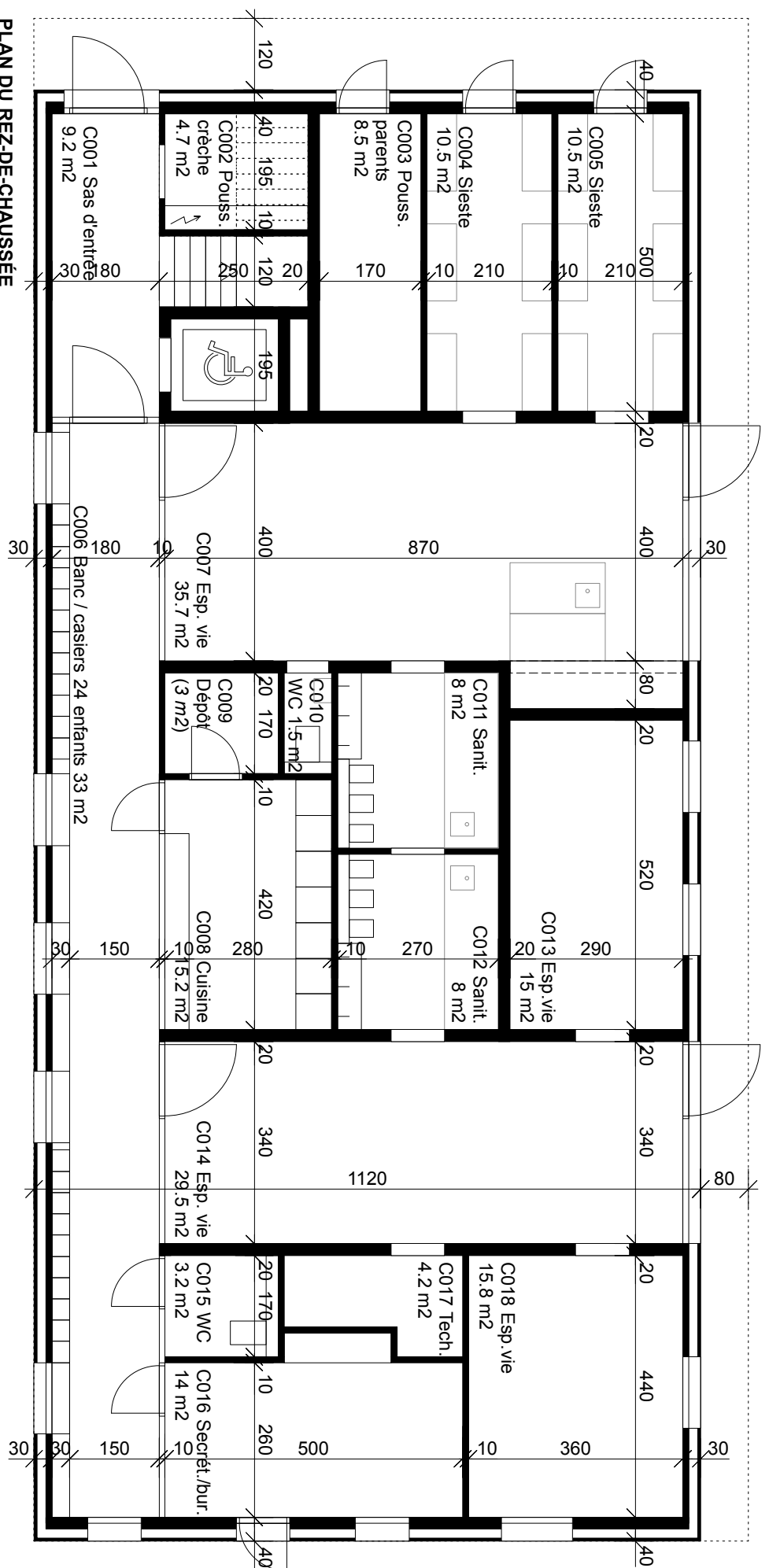
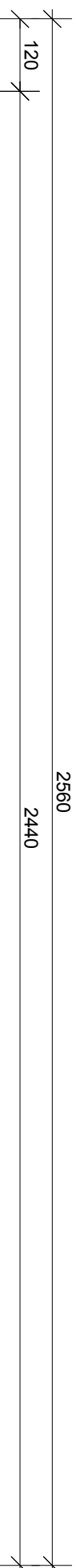
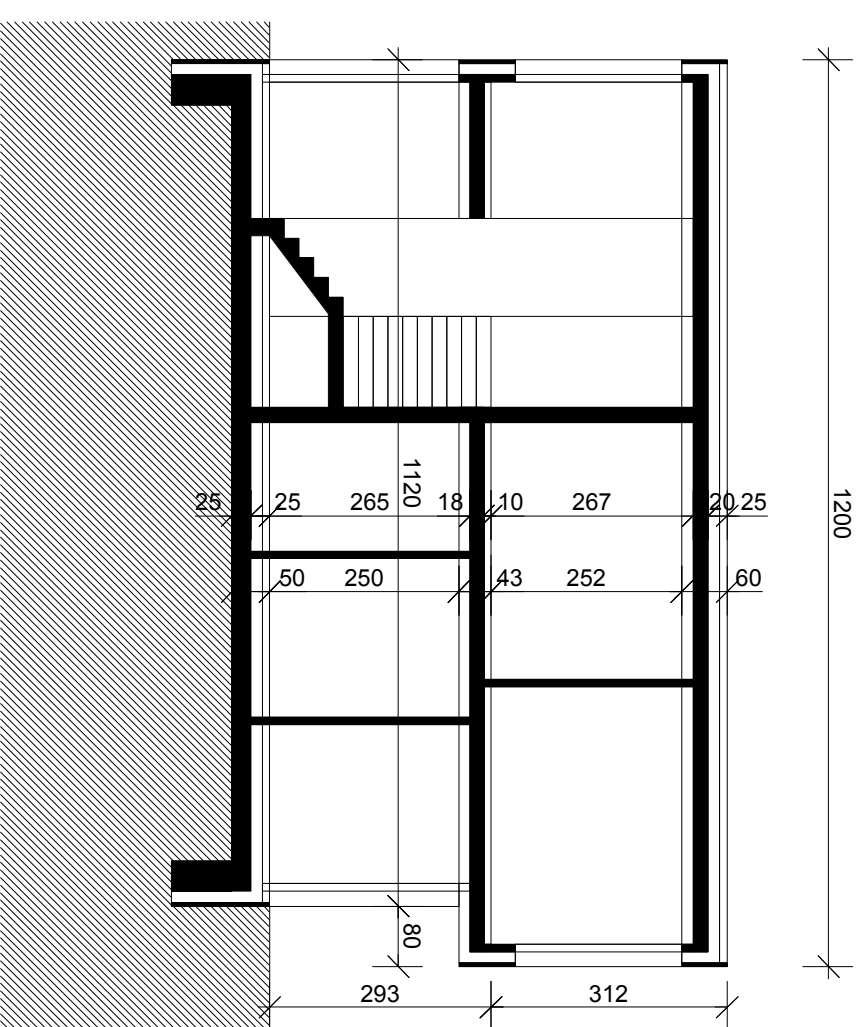


COUPE TRANSVERSALE DE PRINCIPALE



| RÉCAPITULATIF PROJET | | | |
|----------------------|--------------------|-----------------------|----------------------|
| | Rez-de-chaussée | 1 ^{er} étage | Total |
| Surface SP: | 273 m ² | 307 m ² | 580 m ² |
| Volume SIA 416: | 956 m ³ | 952 m ³ | 1'908 m ³ |

| CHEMIN DE RIONZI 62 - 1052 LE MONT-SUR-LAUSANNE | | | |
|---|---|-------------|---|
| CRÈCHE | | PROJET | |
| PHASE | | | |
| VERSION | B | NOM DU PLAN | |
| NOM DU FICHIER | OLC-PRO-PLG-AR-200-B | DATE | 02.03.2016 |
| PROPRIÉTAIRE | FONDATION DES OLIVIERS | ARCHITECTE | MPH ARCHITECTES |
| | Rue de la Clochette 88 1052 Le Mont-sur-Lausanne Tel 021 654 02 20 www.oliviers.ch | | Rue Saint-Martin 9 1003 Lausanne Tel 021 646 33 20 www.mpharchitectes.ch |
| | | FORMAT | A3 |
| | | ECH. | 1:100 |