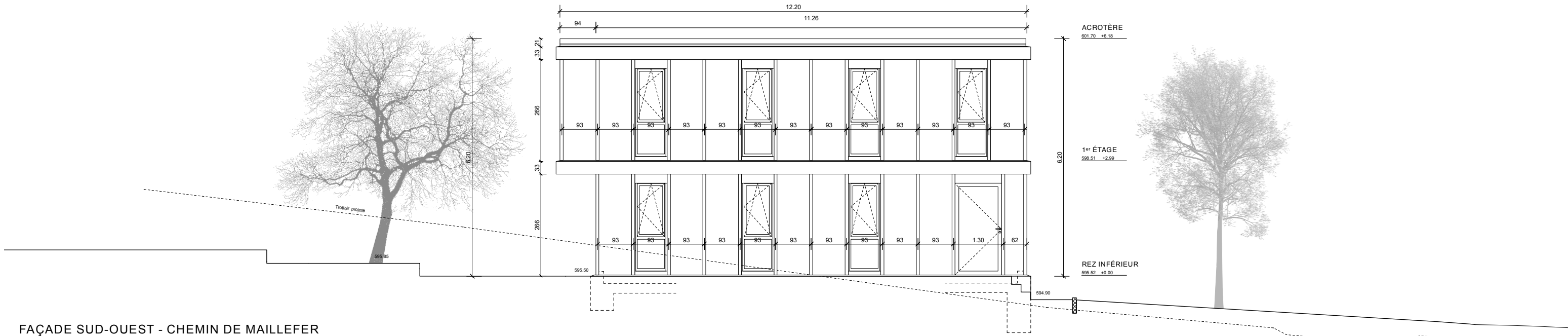


FAÇADE NORD-EST - CHEMIN DU RIONZI



FAÇADE SUD-OUEST - CHEMIN DE MAILLEFER

FONDATION LES OLIVIERS		CHEMIN DU RIONZI, PARCELLE 44 - 1052 LE MONT-SUR-LAUSANNE			PHASE PRÉP. EXÉCUTION	
CRÈCHE "LES OLIVIERS"				FAÇADES NORD-EST ET SUD-OUEST		
				NOM DU FICHIER OLI-C-PEX-AR-FAG-050	DATE 05.04.2017	FORMAT A3
FOND. LES OLIVIERS REPRÉSENTÉE PAR <b>TRIOM SA</b> Rue de Tallpieds 47 - 1096 Lutry 078 633 48 98 remon@raymond.ch	ARCHITECTE <b>MPH ARCHITECTES</b> Rue Saint - Martin 9 - 1003 Lausanne 021 646 33 20 info@mpharchitectes.ch	INGÉNIEUR CIVIL <b>SD INGÉNIEUR LSNE SA</b> Place Chaudron 3, CP 7406 - 1002 Lausanne 021 346 81 77 sd@sdpe.ch	INGÉNIEUR CV + PHYSIQUE DU BÂTIMENT <b>PLANAIR SA</b> Rue Gallée 6 - 1400 Yverdon-les-Bains 024 566 52 93 - info@planair.ch	INGÉNIEUR SANITAIRE <b>BA CONSULTING SA</b> Rue de Bourg 1 - 1037 Epagnières 021 671 06 11 info@baconsulting.ch	INGÉNIEUR ÉLECTRICITÉ <b>COTEC SA</b> Rue de l'Orchetaz 10 - 1848 Chesall 024 481 50 00 cotec@bluewin.ch	